
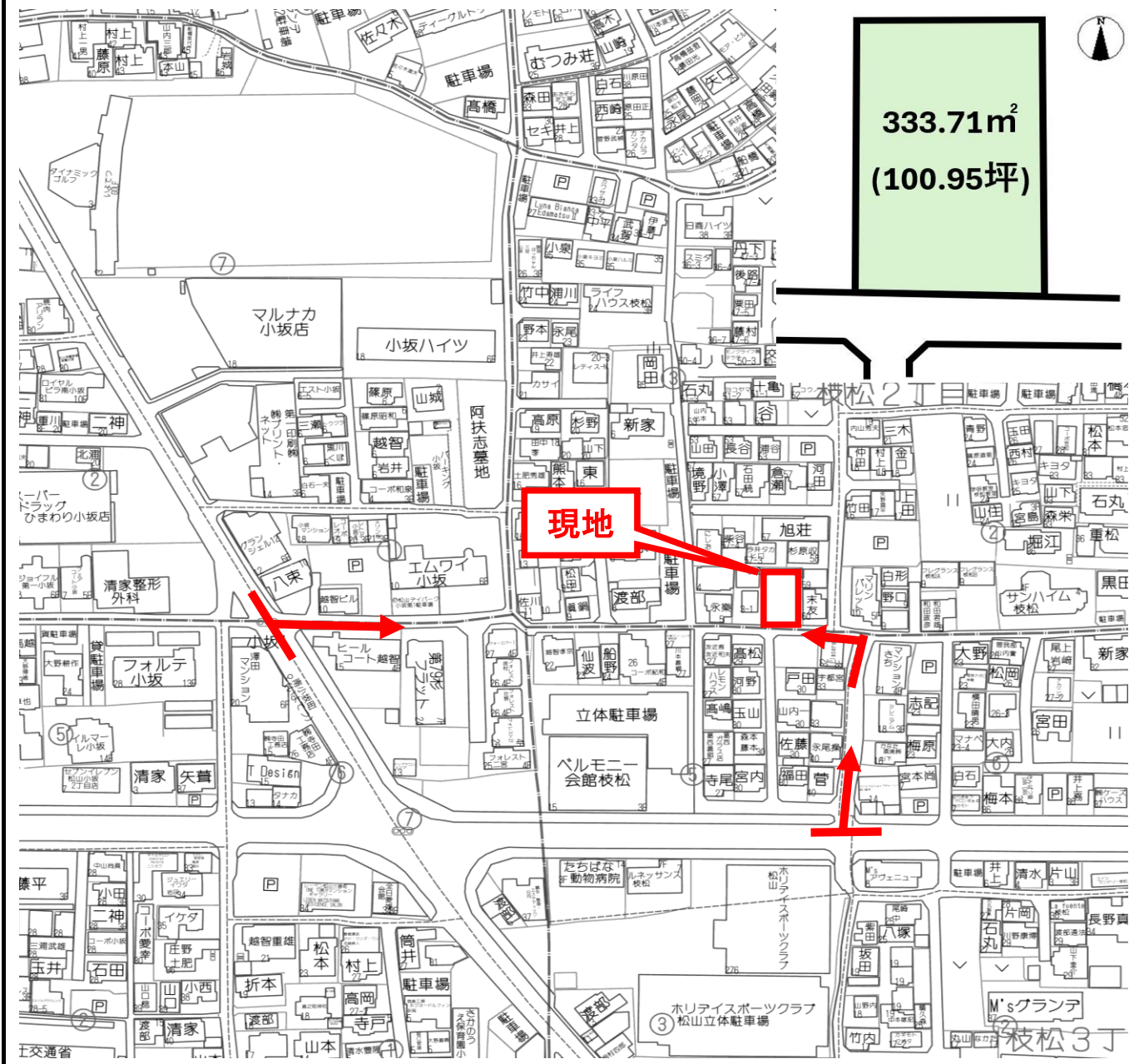


価格	2980 万円	所在地	松山市枝松2丁目3-2 (地番349-3)		 株式会社 ケーズハウス 〒790-0962 松山市枝松3丁目6-37	TEL : 0120-033-335
	坪単価 29.52 万円		交通	いよてつ : 南小坂町 バス停まで 3分		FAX : 089-913-1315
			学区	素鷲 小学校 拓南 中学校		担当 : 古谷 (フルヤ)



面積	333.71 m ² 100.95 坪		
地目	宅地	地勢	平坦
接面道路 1	公道	道路幅員	南側 4m
道路備考	(松山市道 : 素鷲87号線)		
接面道路 2		道路幅員	
道路備考			
都市計画区域	市街化区域		
用途地域	第一種住居地域		
建ぺい率	60 %	容積率	200 %
その他制限	宅地造成等工事規制区域		

水道	公営	電気	四国電力
雑排水	公共	ガス	都市ガス
污水	公共	その他	
現況	上物有	引渡し時期	相談
取引形態	売主		

- 備考
- 解体更地渡し♪
 - 敷地面積はゆったり約100坪♪
 - 上下水道の宅内引込有り
 - 前面道路に都市ガスの管有り、宅内引込無し
 - ファミリーマート松山東本店まで徒歩4分
 - マルナカ小坂店まで徒歩4分
 - 素鷲小学校まで徒歩6分
 - 拓南中学校まで徒歩9分

地番	349-3	地積測量図
土地の所在	松山市枝松二丁目	

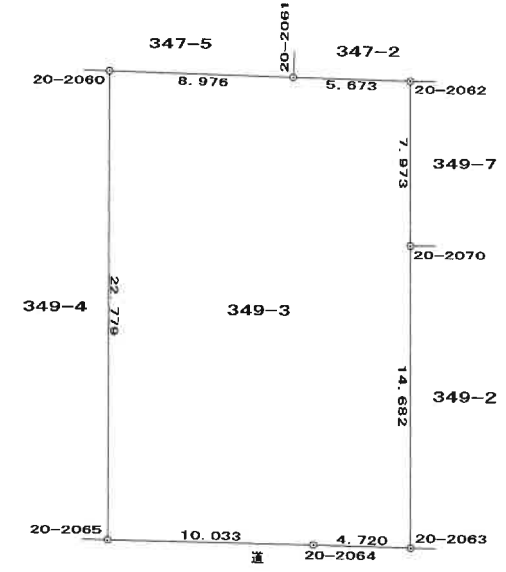


座標求積表 (座標系：世界測地系)

地番	349-3			
測点	種類	X	Y	距離
20-2060	法務局境界標	92713.087	-66272.585	8.976
20-2061	法務局境界標	92712.844	-66263.612	5.673
20-2062	法務局境界標	92712.710	-66257.940	7.973
20-2070	既設金置額(小)	92704.737	-66257.838	14.682
20-2063	法務局境界標	92690.055	-66257.680	4.720
20-2064	法務局境界標	92690.155	-66262.399	10.033
20-2065	法務局境界標	92690.308	-66272.431	22.779
倍面積		-667.439245		
面積		333.7196225		
地積		333.71 m ²		
坪数		100.95 坪		

基準点座標リスト				
点名	種類	X	Y	H
40A68	街区多角点	92685.980	-66246.781	31.581
20T5274	補助基準点	92737.678	-66284.168	32.184
20T5276	補助基準点	92690.276	-66283.340	31.721
20H7219	補助基準点	92714.012	-66287.649	32.071
20H7220	補助基準点	92723.858	-66286.777	32.136

測量年月日	令和3年1月31日
座標系	IV系



作業機関 松山市南江戸一丁目4番14号
 公益社団法人 愛媛県公共嘱託登記士地家屋調査士協会
 代表理事 岡 宗鷹 (令和3年2月28日作成)

計画機関 松山地方法務局
 (法第14条地図作成作業)

縮尺 1/250