

価格

380 万円

坪単価 5.00 万円

所在地

松前町徳丸1118-4付近

交通 徳丸集会所前:ひまわり バス停まで 5分

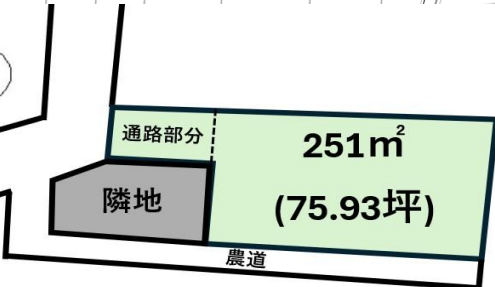
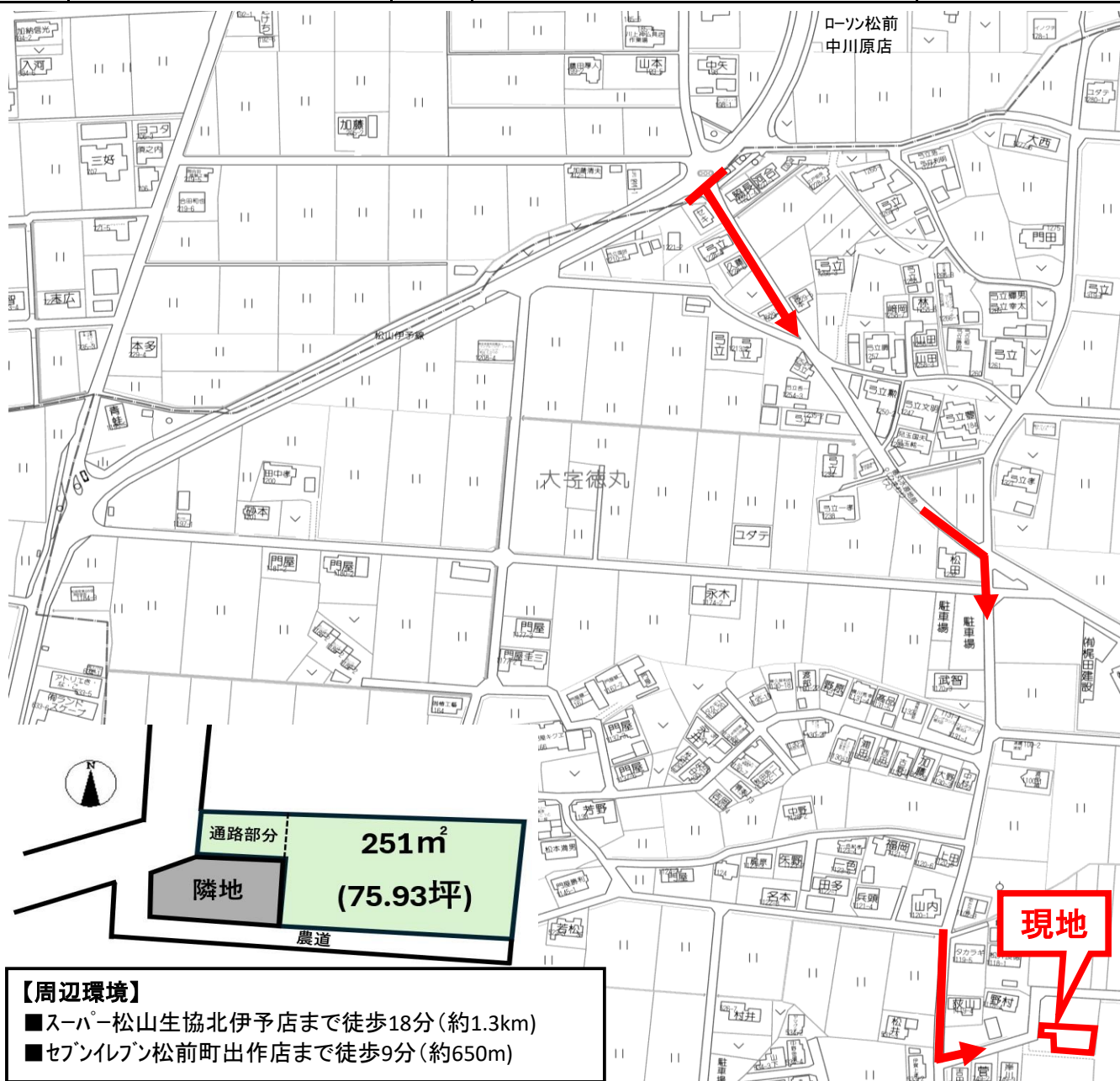
学区 北伊予 小学校  
伊予 中学校

KIK'S HOUSE  
株式会社 ケーズハウス

〒790-0962  
松山市枝松3丁目6-37

TEL: 0120-033-335  
FAX: 089-913-1315  
営業時間 9:30~19:00 定休日:水曜日

担当: 越智 (才子)



【周辺環境】

- スーパー松山生協北伊予店まで徒歩18分(約1.3km)
- セブンイレブン松前町出作店まで徒歩9分(約650m)

面積	251 m <sup>2</sup> 75.93 坪		
地目	雑種地	地勢	平坦
接面道路 1	公道	道路幅員	西側 約5m
接面道路 2	農道	道路幅員	南側 約3m
接面道路 3		道路幅員	
私道負担			
都市計画区域	市街化調整区域		
用途地域			
建ぺい率	70 %	容積率	200 %
その他制限			

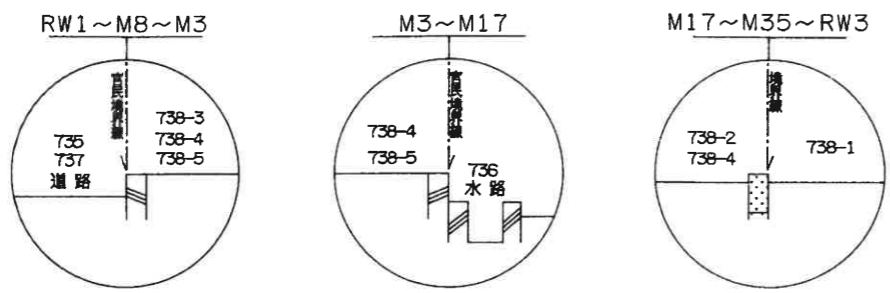
水道	井戸水	電気	四国電力
雑排水	浄化槽	ガス	プロパン
汚水	浄化槽	その他	
現況	上物有	引渡し時期	相談
取引形態	専任		

備考			
■ 資材置き場に最適な事業用地♪			
■ 田んぼ囲まれている立地で、日当たり良好♪			
■ 前面道路に上水道の管無し			
■ 上物: 2階建て倉庫			
■ 敷地部分(738-4,-5): 雑種地、251m <sup>2</sup>			
通路部分(738-2): 雑種地、25m <sup>2</sup> 、持分10分の3			
※ 調整区域のため、一般住宅の建築不可			

現地

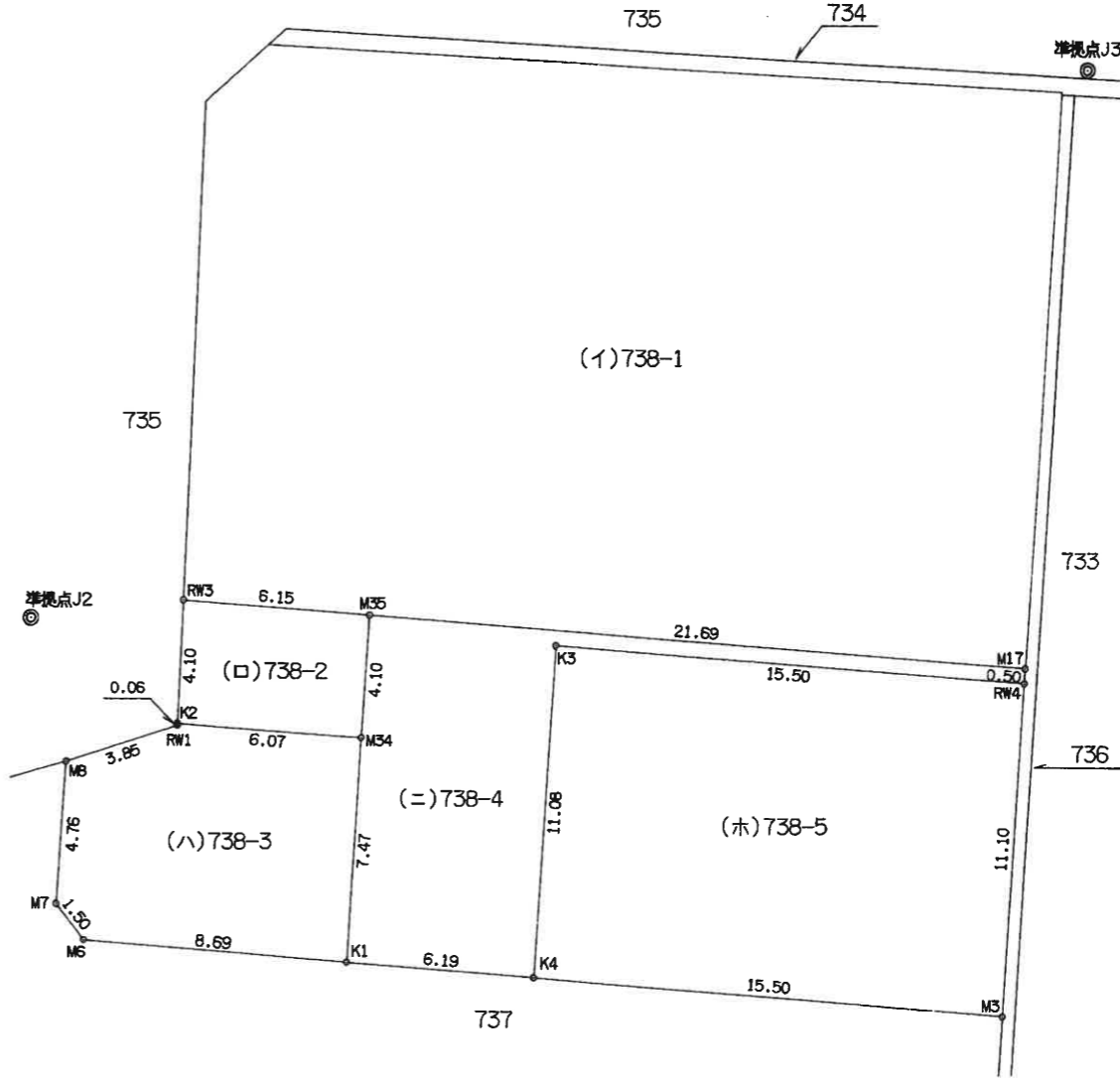
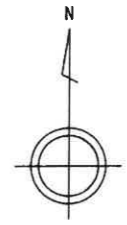
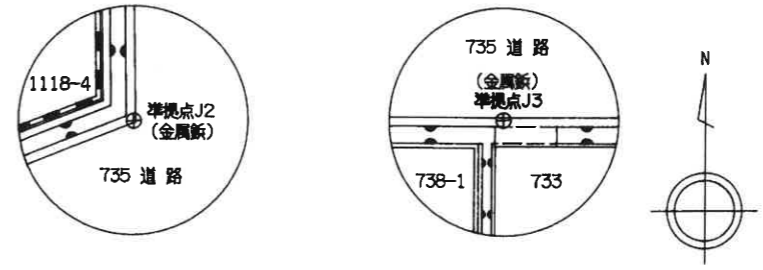
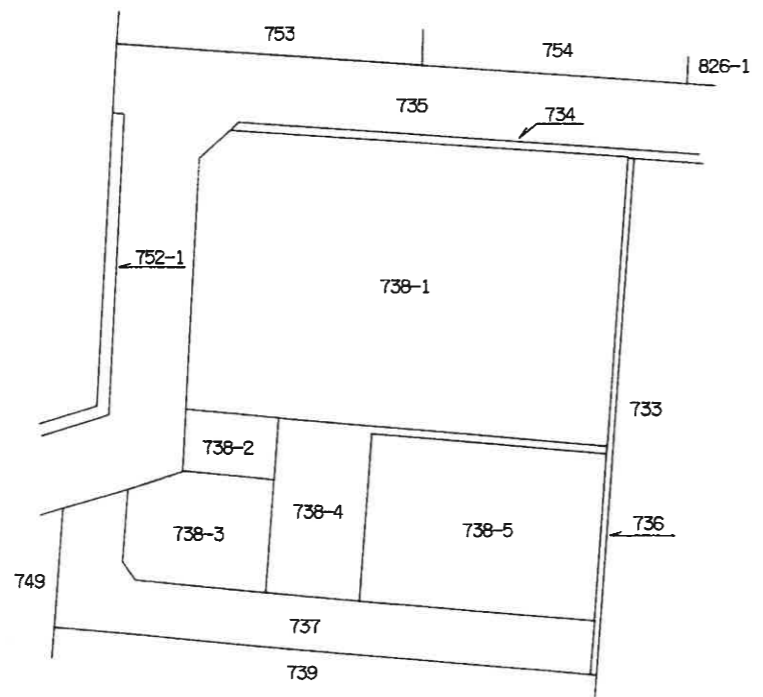
014972

前	738	後新	土地所在図
地番	738-2, -3, -4, -5	738-1	地積測量図
土地の所在	伊予郡松前町大字徳丸字一ノ宮		



M3, M6, M7, M17, M34, M35  
 K1, K4, RW1, RW3, RW4 ; 調査士会会標  
 K2 ; 鋳鉄杭  
 J2, J3 ; 金属釘(準拠点)

分筆地形図 No. J35-3  
 S=1/500



735, 737, 736(RW 3~M8~M6~M3~M17) ; 平成13年5月16日 松局伊士第20号の51

作製者 松山市愛光町7番3号  
 土地家屋調査士 野本正弘  
 (平成 13年 5月 17日作製)

(愛媛県土地家屋調査士会用紙)

申請人 愛媛画材株式会社  
 代表取締役 春木敏郎  
 縮尺 1/250

平成 13年 5月 18日 登記

