

価格

1,580 万円

所在地

松山市吉藤2丁目12-6 (地番: 608-10)

交通 伊予鉄「東長戸」バス停まで 7分
 学区 潮見 小学校
 鴨川 中学校

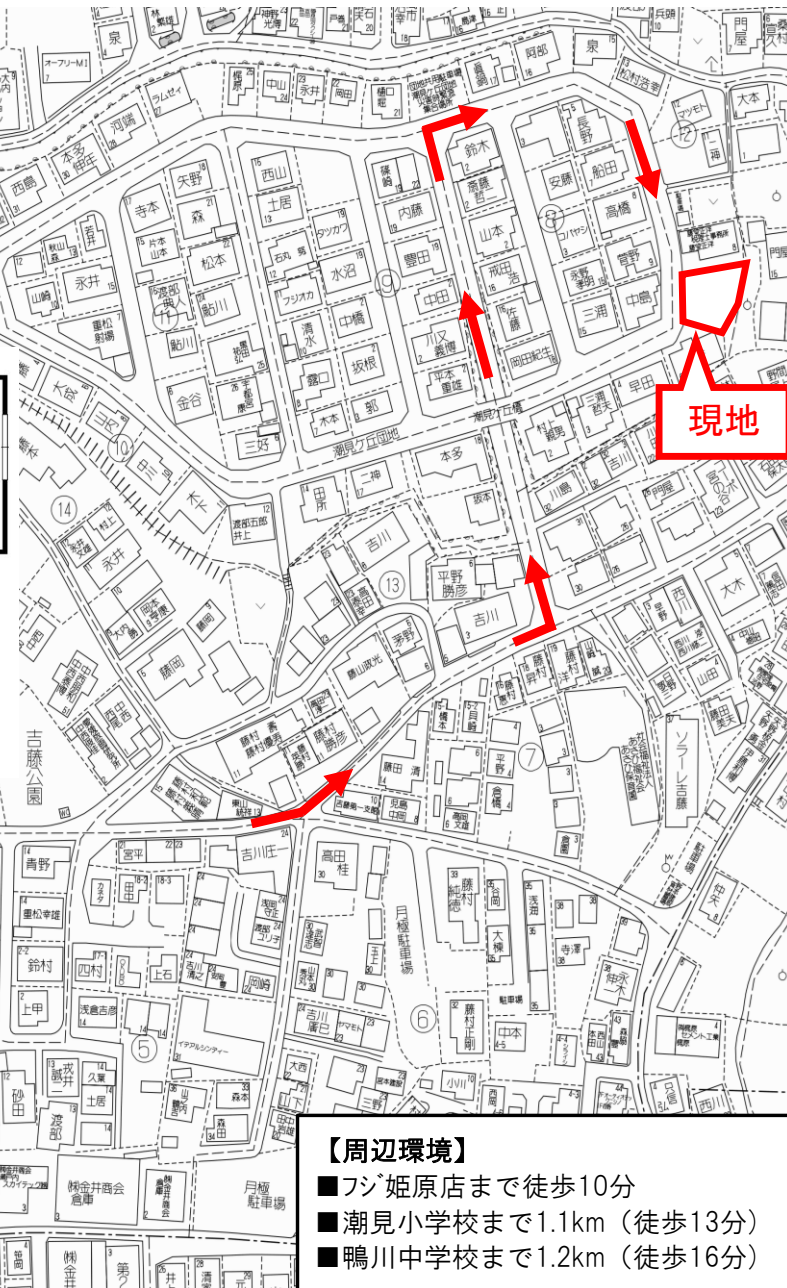
KIK'S HOUSE
 株式会社 ケーズハウス

〒790-0962
 松山市枝松3丁目6-37

TEL: 0120-033-335
 FAX: 089-913-1315

営業時間 9:30~19:00 定休日: 水曜日

担当: 玉井 (タマイ)



土地	面積	220.06 m ²	66.57 坪
	地目	宅地	
	接道	西側 6 m	公道

建物	構造	木造2階建	
	建築年	昭和 58 年 11 月	
	間取り	5 SDK	
	面積	1 階	m ²
		2 階	m ²
合計	148.29 m ²	44.86 坪	


制限	都市計画	市街化区域	
	用途地域	第一種低層住居専用地域	
	建ぺい率	50 %	
	容積率	80 %	
	法令上の制限	宅地造成工事等規制区域	

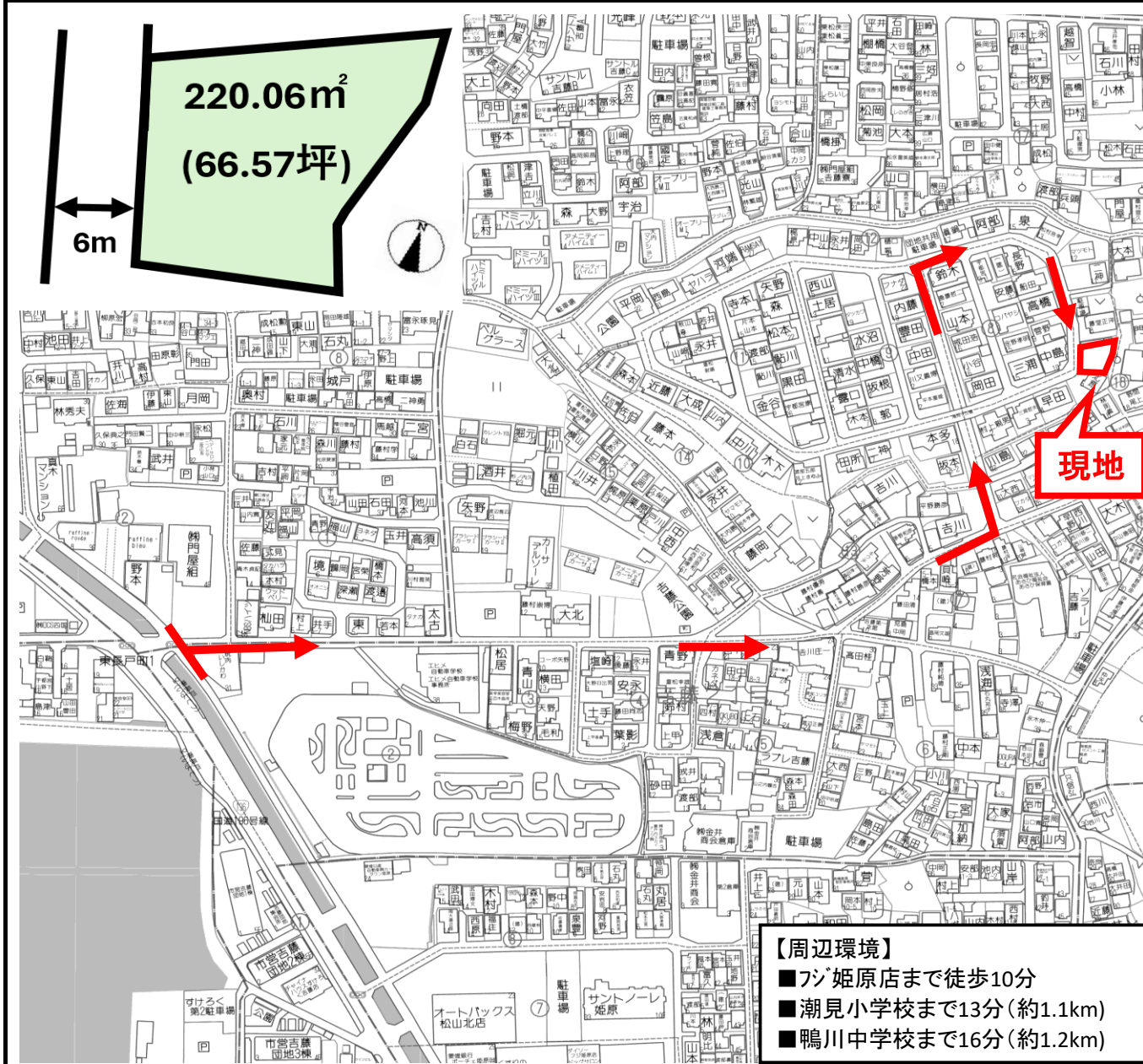
施設	水道	公営	汚水	浄化槽
	電気	四国電力	ガス	オール電化
引渡	現状	空家	引渡	相談
	取引形態	一般		

- 備考
- 潮見ヶ丘団地内の一面♪ 部屋数の多い中古戸建♪
 - 眺望良好♪ 1台駐車可♪
 - 浴室・トイレのリフォーム履歴有り♪
 - エコキュートリス中

- 【周辺環境】**
- フジ姫原店まで徒歩10分
 - 潮見小学校まで1.1km (徒歩13分)
 - 鴨川中学校まで1.2km (徒歩16分)

※ 本物件は隣接地との間に高低差があり、再建築の際、建築計画の内容と地盤状況次第で鋼管杭等の地盤補強工事が必要になる可能性があります (買主負担)

価格	1,580 万円	所在地	松山市吉藤2丁目12-6 (地番608-10)		 株式会社 ケーズハウス 〒790-0962 松山市枝松3丁目6-37	TEL : 0120-033-335
	坪単価 23.74 万円		交通 伊予鉄「東長戸」バス停まで 7分	学区 潮見 小学校 鴨川 中学校		FAX : 089-913-1315
担当：玉井（タマイ）						



面積	220.06 m ² 66.57 坪		
地目	宅地	地勢	高台
接面道路1	公道	道路幅員	西側 6m
接面道路2		道路幅員	
道路備考			
私道負担			
都市計画区域	市街化区域		
用途地域	第一種低層住居専用地域		
建ぺい率	50 %	容積率	80 %
その他制限			

水道	公営	電気	四国電力
雑排水	浄化槽	ガス	都市ガス
汚水	浄化槽	その他	
現況	上物有	引渡し時期	相談
一般			

備考	
<ul style="list-style-type: none"> ■ 潮見ヶ丘団地の一画♪ 敷地面積ゆったり約66坪♪ ■ 高台ならではの開放感のある住環境が魅力的♪ ■ 閑静な住宅街にあり、眺望、日当たり良好♪ ■ 上水道の宅内引込有り、都市ガスの宅内引込無し 	
※ 本物件は隣接地との間に高低差があり、	
建築計画の内容と地盤状況次第で鋼管杭等の地盤補強	
工事が必要になる可能性があります（買主負担）	

【周辺環境】

- フジ姫原店まで徒歩10分
- 潮見小学校まで13分(約1.1km)
- 鴨川中学校まで16分(約1.2km)

106692

前 608 後 新 608-1~12

地番 608 ~ 10
608 ~ 12

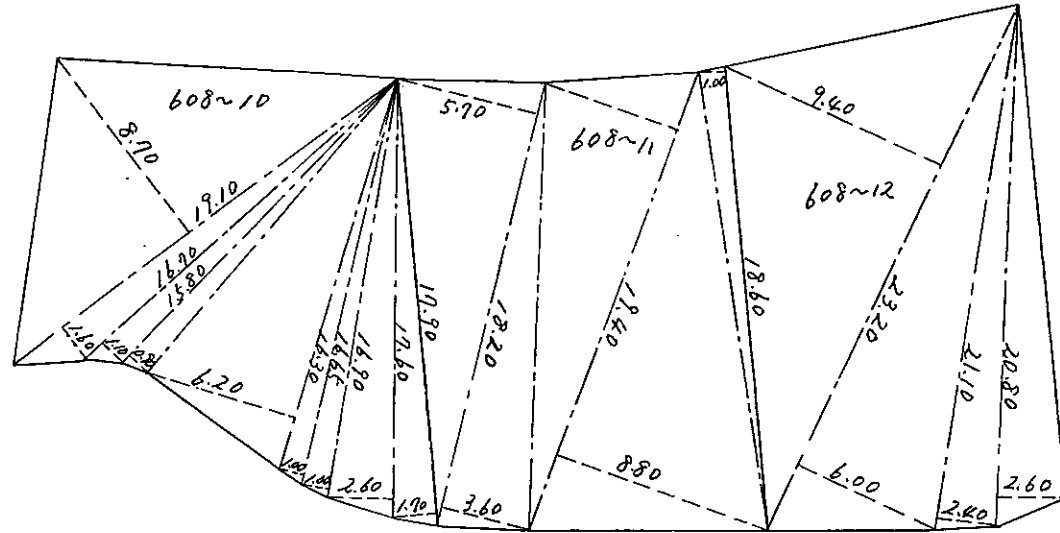
土地 地積 所測 在量 図

3/4

土地の所在 松山市吉藤町守田割



2丁目



608~10		
19.36	x	(8.70 + 1.60) = 196.930
16.70	x	1.10 = 18.370
15.80	x	0.90 = 14.220
16.30	x	6.20 = 101.060
16.65	x	1.00 = 16.650
16.90	x	1.00 = 16.900
17.60	x	2.60 = 45.960
17.90	x	1.90 = 30.430
440.120		

2 除 220^m 060

608~11		
18.20	x	(5.90 + 3.60) = 169.260
19.40	x	(5.50 + 8.80) = 219.420
18.60	x	1.00 = 18.600
465.280		

2 除 232^m 640

608~12		
23.20	x	(9.40 + 6.00) = 359.280
21.10	x	2.40 = 50.640
20.80	x	2.60 = 54.080
462.000		

2 除 231^m 000

昭和四十四年
作製年月日

作製者

松山市校松町五丁目五番地
重松修

申請人

松山市二番町四丁目五番地二
生活協同組合
愛媛県労働者住宅協会



縮尺 1/300m

(愛媛県土地家屋調査士会用紙)

No 005922

544.11.21

544.11.21

106693

前 608 後新 608-1~12

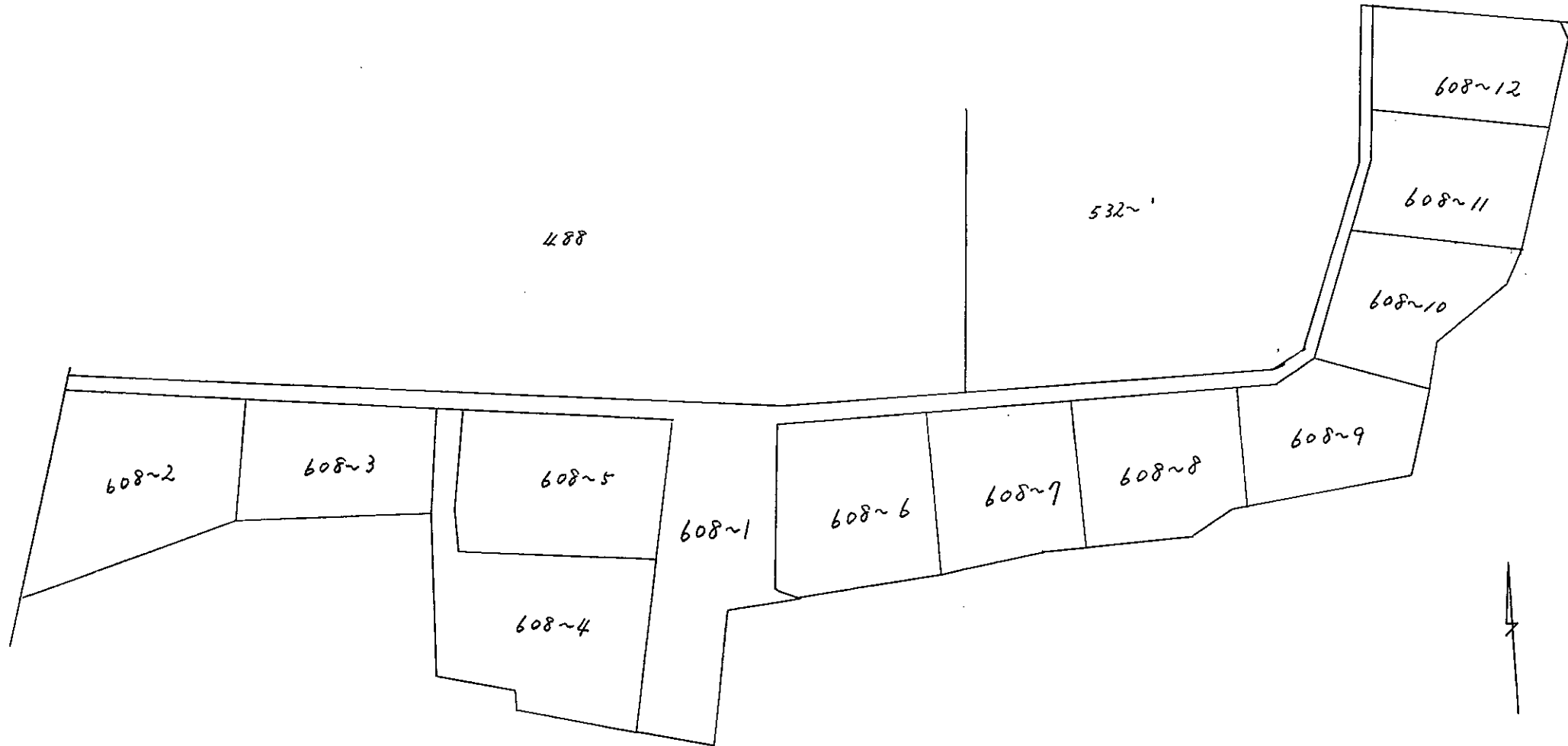
地番	608~2	~5	~8	~11
	~3	~6	~9	~12
	~4	~7	~10	

土地 地積 所測 在量 図

4/4

土地の所在 松山市吉藤町宇用宮山

2丁目



昭和四十四年十月廿一日

作製年月日

作製者

松山市枝松町宇用宮山
土地家屋調査士
重松修

申請人

松山市二番町四丁目二番地二
生活協同組合
愛媛県労働者住宅協会



縮尺 1/600m

(愛媛県土地家屋調査士会用紙)

1944.11.21

1944.11.21

No 006541