

価格

1,200 万円  
坪単価 32.64 万円

所在地

松山市北斎院町804-10

交通 伊予鉄「津田団地前」バス停まで 2分

学区 味生 小学校  
津田 中学校

KIK'S HOUSE  
株式会社 ケーズハウス

〒790-0962  
松山市枝松3丁目6-37

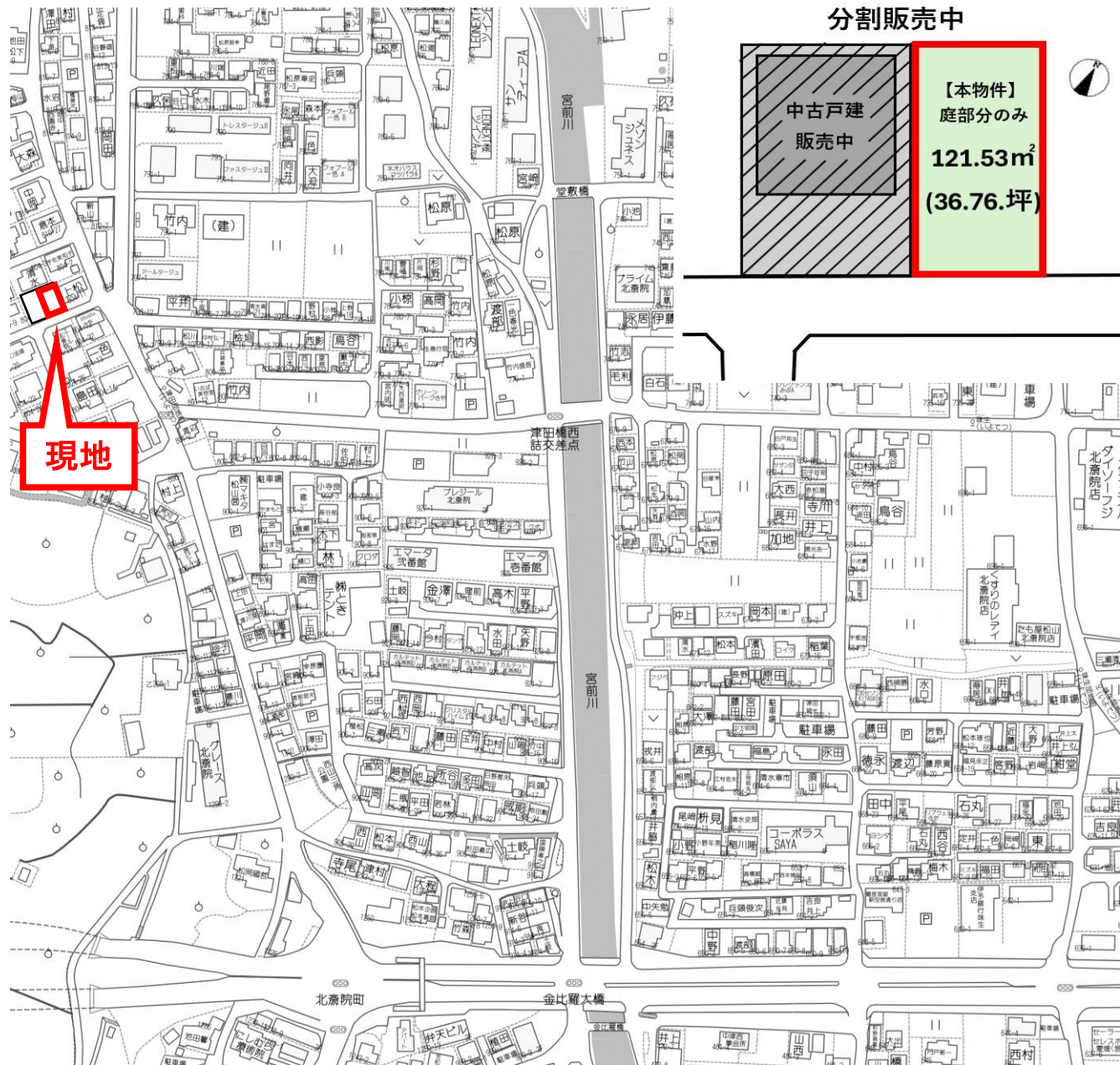
TEL : 0120-033-335  
FAX : 089-913-1315  
営業時間9 : 30~19 : 00 定休日:水曜日

担当 : 古谷 (フルヤ)

分割販売中

中古戸建  
販売中

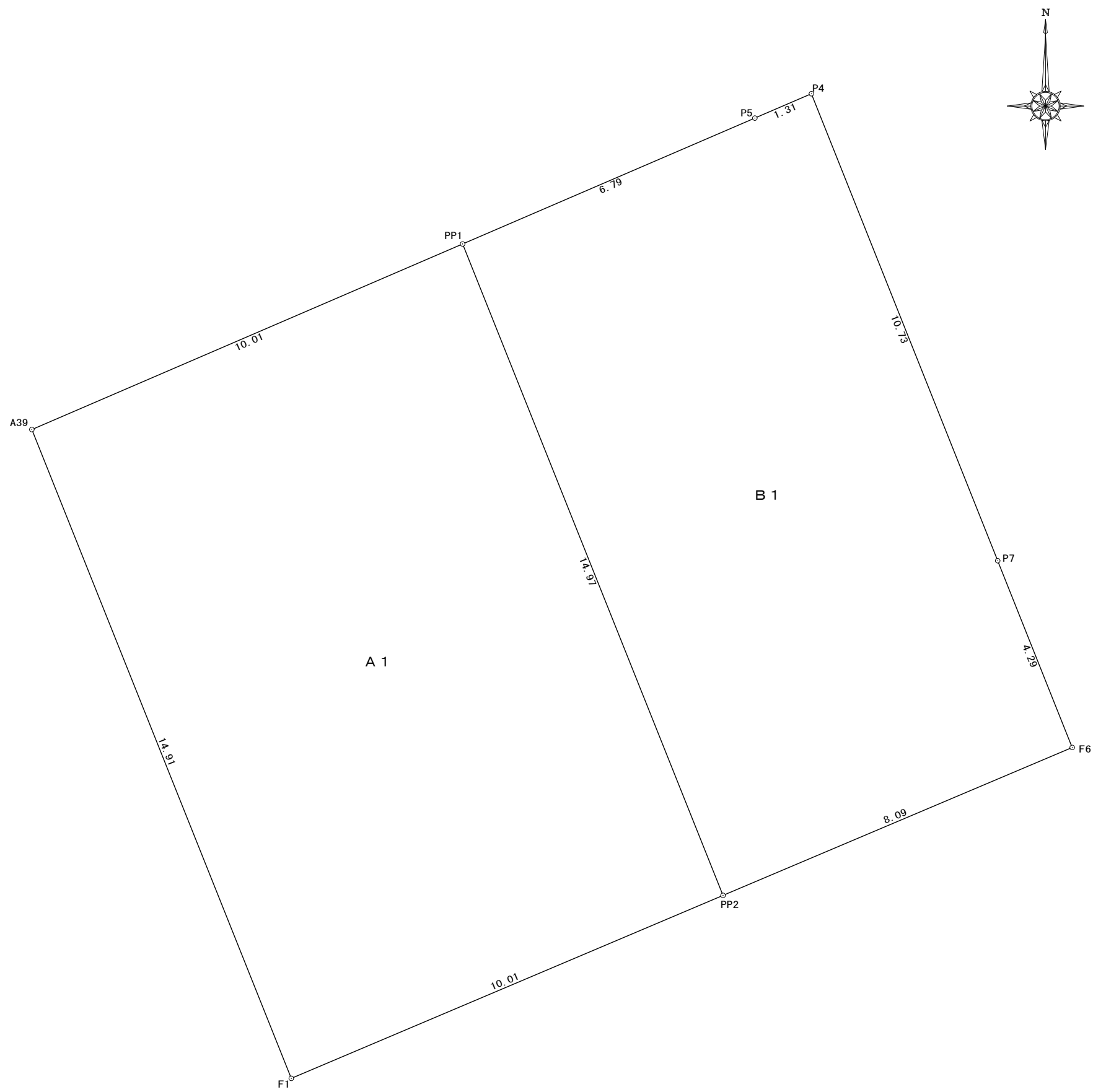
【本物件】  
庭部分のみ  
121.53㎡  
(36.76坪)



面積	121.53 ㎡ 36.76 坪		
地目	宅地	地勢	平坦
接面道路1	公道	道路幅員	南側 4m
接面備考	(松山市道:味生171号線)		
接面道路2		道路幅員	
私道負担			
都市計画区域	市街化区域		
用途地域	第一種住居地域		
建ぺい率	60 %	容積率	200 %
その他制限	宅地造成工事等規制区域		

水道	公営	電気	四国電力
雑排水	公共	ガス	都市ガス
汚水	公共	その他	
現況	更地	引渡し時期	相談
取引形態	専任		

- 備考
- 住宅の庭部分だけを切り分けて販売♪
  - 前面道路に上下水道と都市ガス有り、宅内引込無し
  - ロソン松山別府町店まで徒歩7分(約550m)
  - フジ北斎院店まで徒歩9分(約650m)
  - 味生小学校まで徒歩8分(約550m)
  - 津田中学校まで徒歩8分(約500m)
- ※ 西隣りは中古戸建として販売中



所在			
地番	A1	地目	---
所有者			
点名	X	Y	辺長
A39	93614.267	-72026.417	10.014
PP1	93618.229	-72017.220	14.979
PP2	93604.320	-72011.659	10.011
F1	93600.414	-72020.877	14.920
面積	149.6449745		
地積	149.64 m <sup>2</sup>		
坪数	45.268 坪		

所在			
地番	B1	地目	---
所有者			
点名	X	Y	辺長
PP1	93618.229	-72017.220	6.794
P5	93620.917	-72010.980	1.314
P4	93621.437	-72009.773	10.735
P7	93611.466	-72005.795	4.294
F6	93607.478	-72004.204	8.096
PP2	93604.320	-72011.659	14.979
面積	121.5356385		
地積	121.53 m <sup>2</sup>		
坪数	36.765 坪		

所在	松山市北斎院町804-10
図面名	区画案
縮尺	1 / 100
測図年月日	令和 8 年 1 月 16 日
作成者	松山市東石井5丁目13番34号 Connect登記測量 土地家屋調査士 岡田直樹 TEL. 089-989-1677