
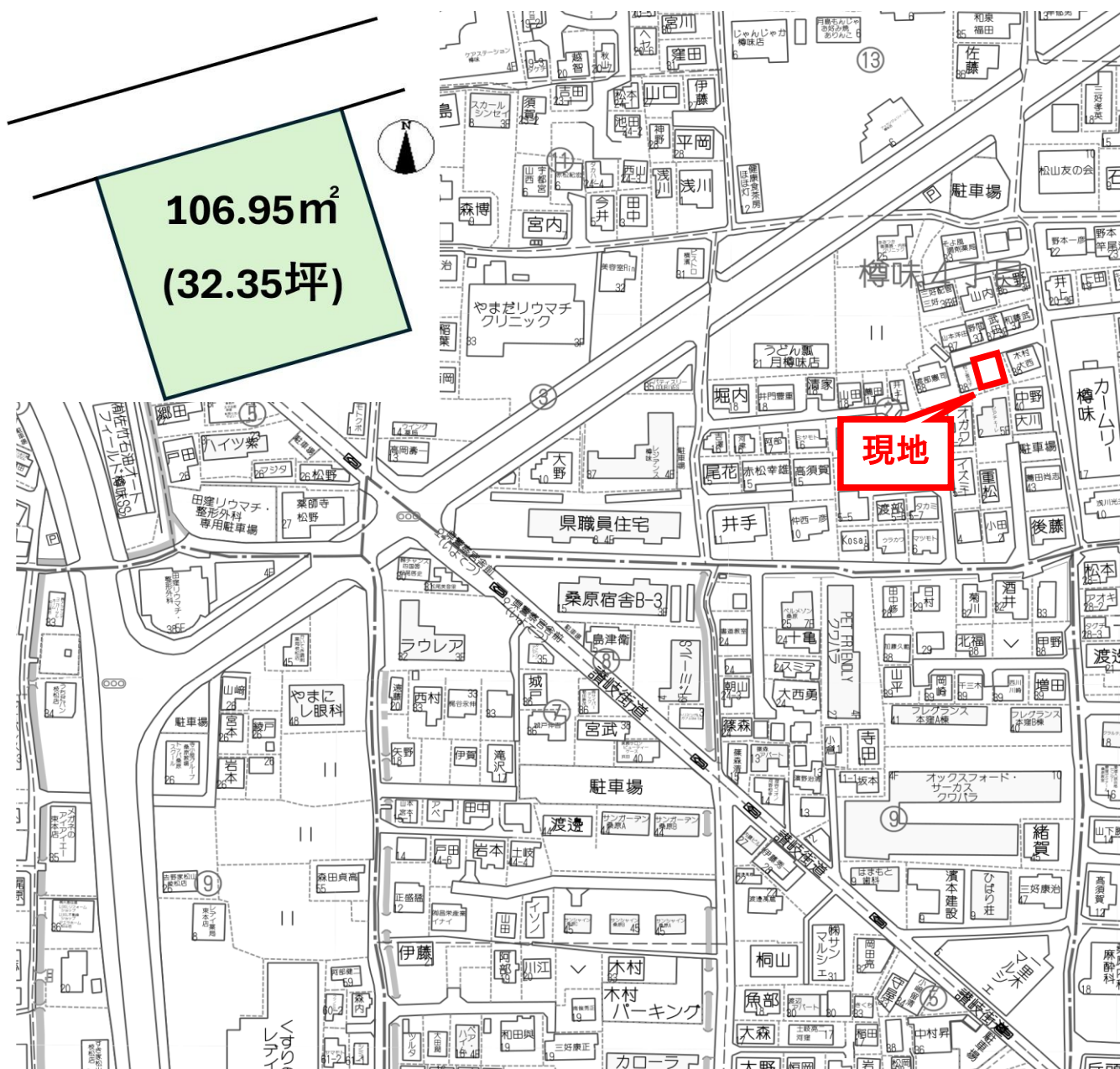


価 格	1,290 万円	所 在 地	松山市樽味4丁目2-38 (地番215-8)	 株式会社 ケーズハウス 〒790-0962 松山市枝松3丁目6-37	TEL : 0120-033-335 FAX : 089-913-1315 営業時間9 : 30 ~ 19 : 00 定休日:水曜日 担当 : 根岸 (ネギシ)
	坪単価 39.87 万円		交通 県警察官舎前 バス停まで 4 分 学区 桑原 小学校 桑原 中学校		



面積	106.95 m ²	32.35 坪
地目	宅地	地勢 平坦
接面道路 1	私道	道路幅員 北側 4m
道路備考	(位置指定、持分8分の1)	
接面道路 2	道路幅員	
道路備考		
都市計画区域	市街化区域	
用途地域	第一種中高層住居専用地域	
建ぺい率	60 %	容積率 200 %
その他制限	宅地造成工事等規制区域	

水道	公営	電気	四国電力
雑排水	公共	ガス	都市ガス
汚水	公共	その他	
現況	上物有	引渡し時期	相談

専任

備考

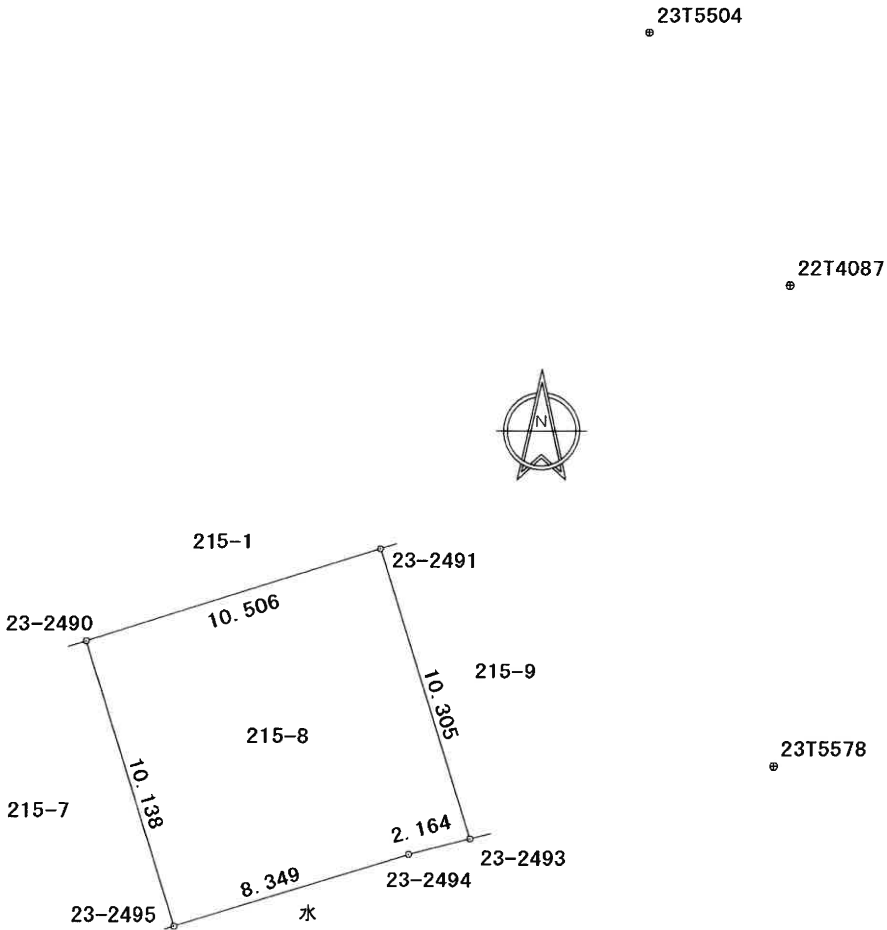
- 整形地♪ 解体更地渡し♪
- 上下水道・都市ガスの宅内引込有り
- スーパー：一里木マルシェまで徒歩4分
- スーパー：サニーマート東本店まで徒歩8分
- セブンイレブン松山湯渡町店まで徒歩10分
- 桑原小学校まで徒歩8分

※ 埋蔵文化財包蔵地

地番	215-8	地積測量図
土地の所在	松山市樽味四丁目	

基準点座標リスト				
点名	種類	X	Y	H
22T4087	4級基準点	93212.105	-65699.111	39.995
23T5504	補助基準点	93220.655	-65703.988	40.035
23T5578	補助基準点	93195.796	-65699.566	39.573

地番 215-8				
測点	標識	X	Y	辺長
23-2490	既設金属鈹(小)	93199.933	-65723.069	10.138
23-2495	既設金属鈹(小)	93190.273	-65719.991	8.349
23-2494	法務局境界標	93192.758	-65712.020	2.164
23-2493	既設金属鈹(小)	93193.296	-65709.923	10.305
23-2491	既設金属鈹(小)	93203.114	-65713.056	10.506
倍積	213.912734			
面積	106.9563670		地積	106.95 m ²



測量年月日	令和 5 年 10 月 31 日
座標系	世界測地系第 IV 系

作業機関	松山市南江戸一丁目4番14号 公益社団法人 愛媛県公共嘱託登記土地家屋調査士協会 代表理事 岡 宗鷹 (令和 6 年 2 月 1 日 作成)	計画機関	松山地方法務局 (法第 1 4 条地図作成作業)	縮尺	1/250
------	--	------	-----------------------------	----	-------