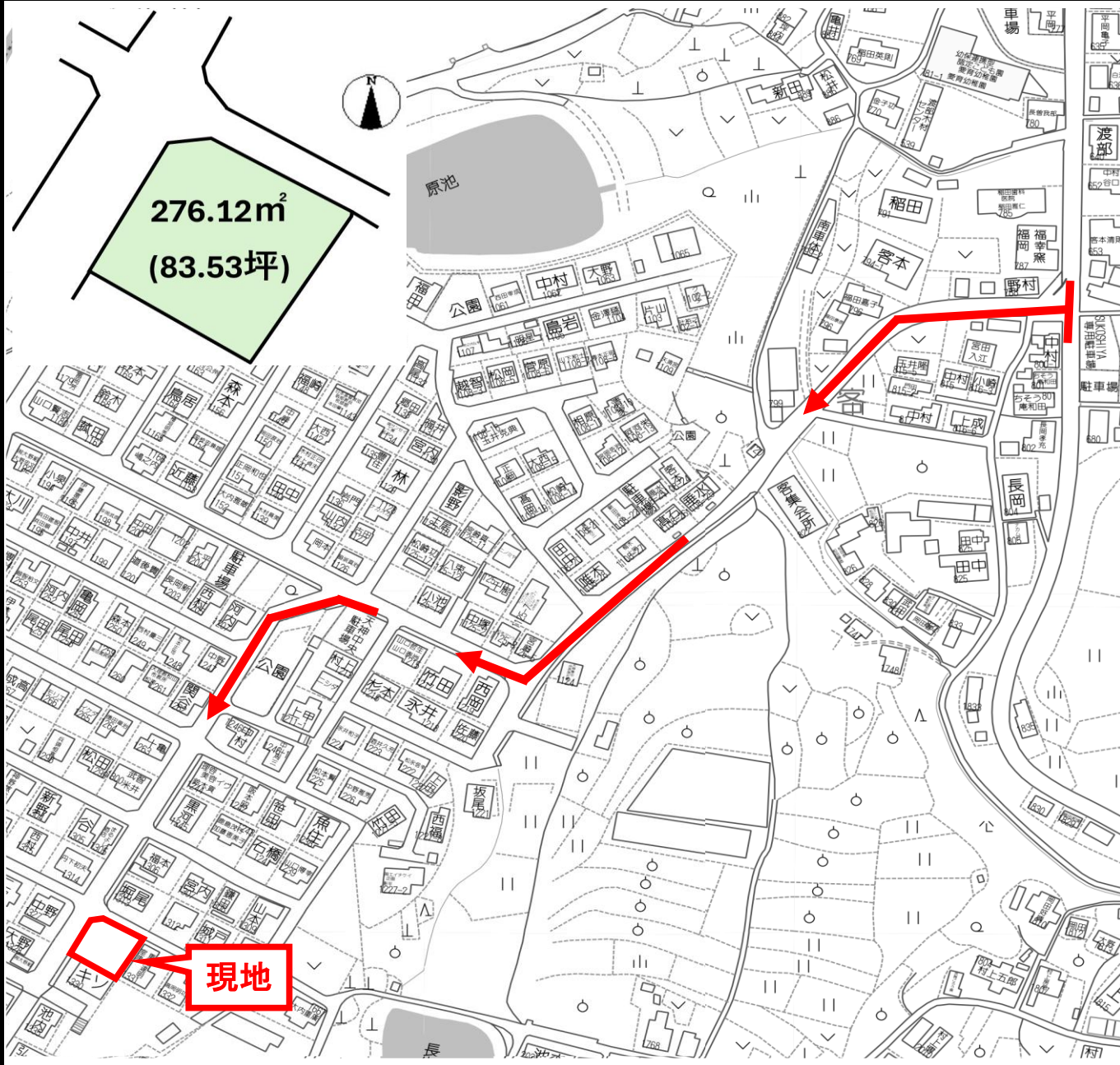


価 格	850 万円	所 在 地	伊予郡砥部町大南1329		TEL：0120-033-335 FAX：089-913-1315 営業時間9：30～19：00 定休日:水曜日
	坪単価 10.18 万円		交通 砥部町客 バス停まで 8 分	学区 砥部 小学校 砥部 中学校	
			株式会社 ケーズハウス 〒790-0962 松山市枝松3丁目6-37		担当：越智（才子）



面積	276.12 m ² 83.53 坪		
地目	宅地	地勢	ひな壇
接面道路1	公道	道路幅員	西側 8.2m
接面道路2	公道	道路幅員	北側 4m
接面道路3		道路幅員	
私道負担			
都市計画区域	都市計画区域外		
用途地域			
建ぺい率	60 %	容積率	200 %
その他制限			

水道	公営	電気	四国電力
雑排水	私設管	ガス	プロパン
汚水	集中浄化槽	その他	
現況	上物有	引渡し時期	相談
取引形態	一般		
備考			
■ 北西角地♪ 解体更地渡し♪			
■ 天神団地内、一般住宅建築可！			
■ 上水道・集中浄化槽の宅内引込有り			
■ 浄化槽施設使用料：3,670円/月			
■ Aマート砥部店まで徒歩13分（約1km）			
■ ロソン砥部大南店まで徒歩17分（約1.3km）			
■ 砥部小学校まで徒歩6分（約500m）			

国土調査実施前

土地所在図
地積測量図



地番	甲/632番18・19・20
土地の所在	伊予郡砥部町大字大南字太谷

昭和五十年四月式〇日	作製年月日
------------	-------

作製者

松山市清水町二丁目八
土地家屋調査士
川上哲生

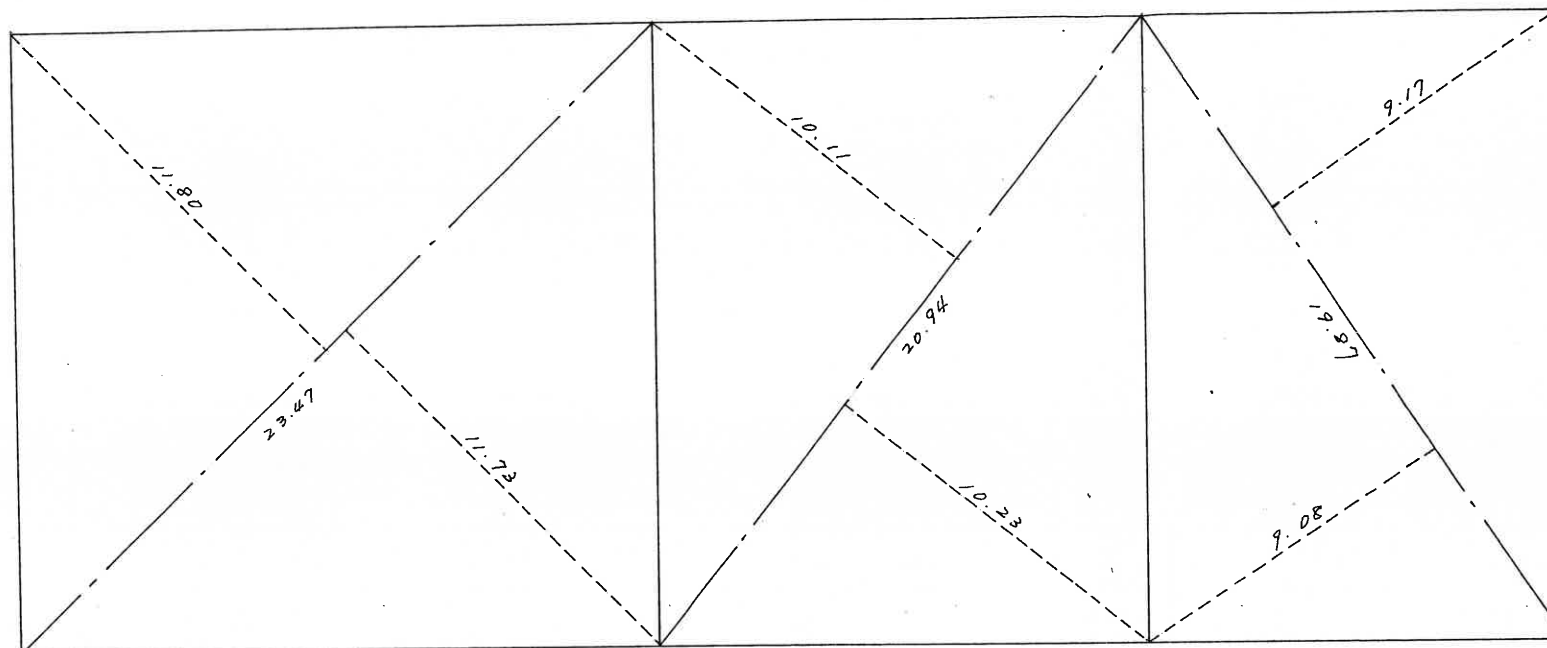
申請人

愛媛土地株式会社
代表取締役
青野英雄

甲/632-18

甲/632-19

甲/632-20



求積

$$\begin{array}{r} 23.47 \times 11.73 = 275.3031 \\ 23.47 \times 11.80 = 276.9460 \\ \hline 2 \overline{) 552.2491} \\ 276.12455 \end{array}$$

地積 276.12㎡

求積

$$\begin{array}{r} 20.94 \times 10.23 = 214.2162 \\ 20.94 \times 10.11 = 211.7034 \\ \hline 2 \overline{) 425.9196} \\ 212.9598 \end{array}$$

地積 212.95㎡

求積

$$\begin{array}{r} 19.87 \times 9.08 = 180.4196 \\ 19.87 \times 9.17 = 182.2079 \\ \hline 2 \overline{) 362.6275} \\ 181.31375 \end{array}$$

地積 181.31㎡

縮尺

1/200

(愛媛県土地家屋調査士会松山支部)

(S48.10 200冊)

これは図面の写しである。
(複写機により作成)
令和7年7月15日
松山地方方法務局砥部出張所
登記官 門田英次

