

価格

1,780 万円

所在地

松山市北土居4丁目2-8 (地番: 347-8)

交通 南石井 バス停まで 5分
 学区 石井東 小学校
 南第二 中学校

KIK'S HOUSE
 株式会社 ケーズハウス

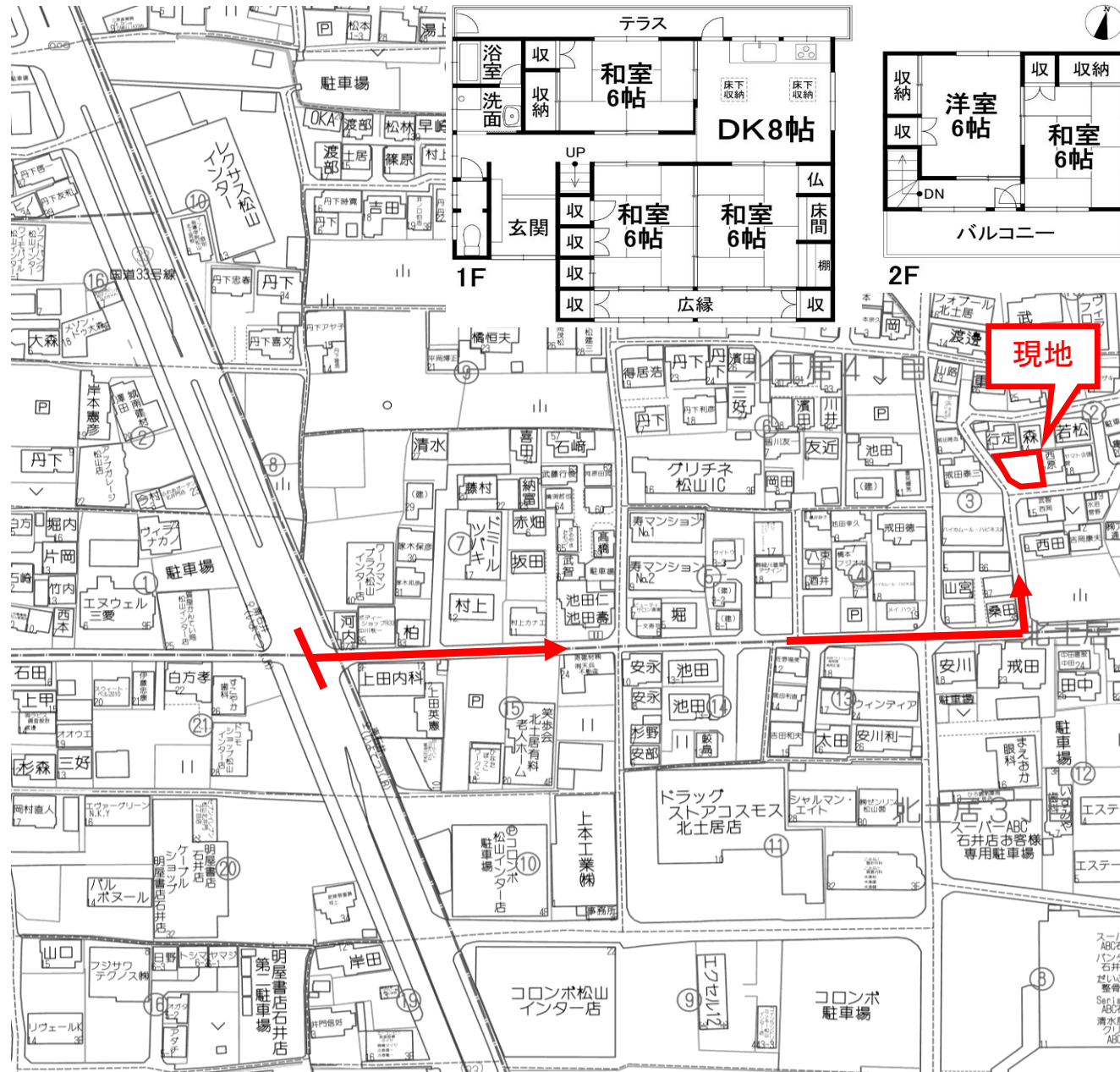
〒790-0962
 松山市枝松3丁目6-37

TEL: 0120-033-335

FAX: 089-913-1315

営業時間9:30~19:00 定休日:水曜日

担当: 根岸 (ネギシ)




土地	面積	179.84 m ²	54.40 坪
	地目	宅地	
接道	西側	4 m	公道
	南側	4 m	私道

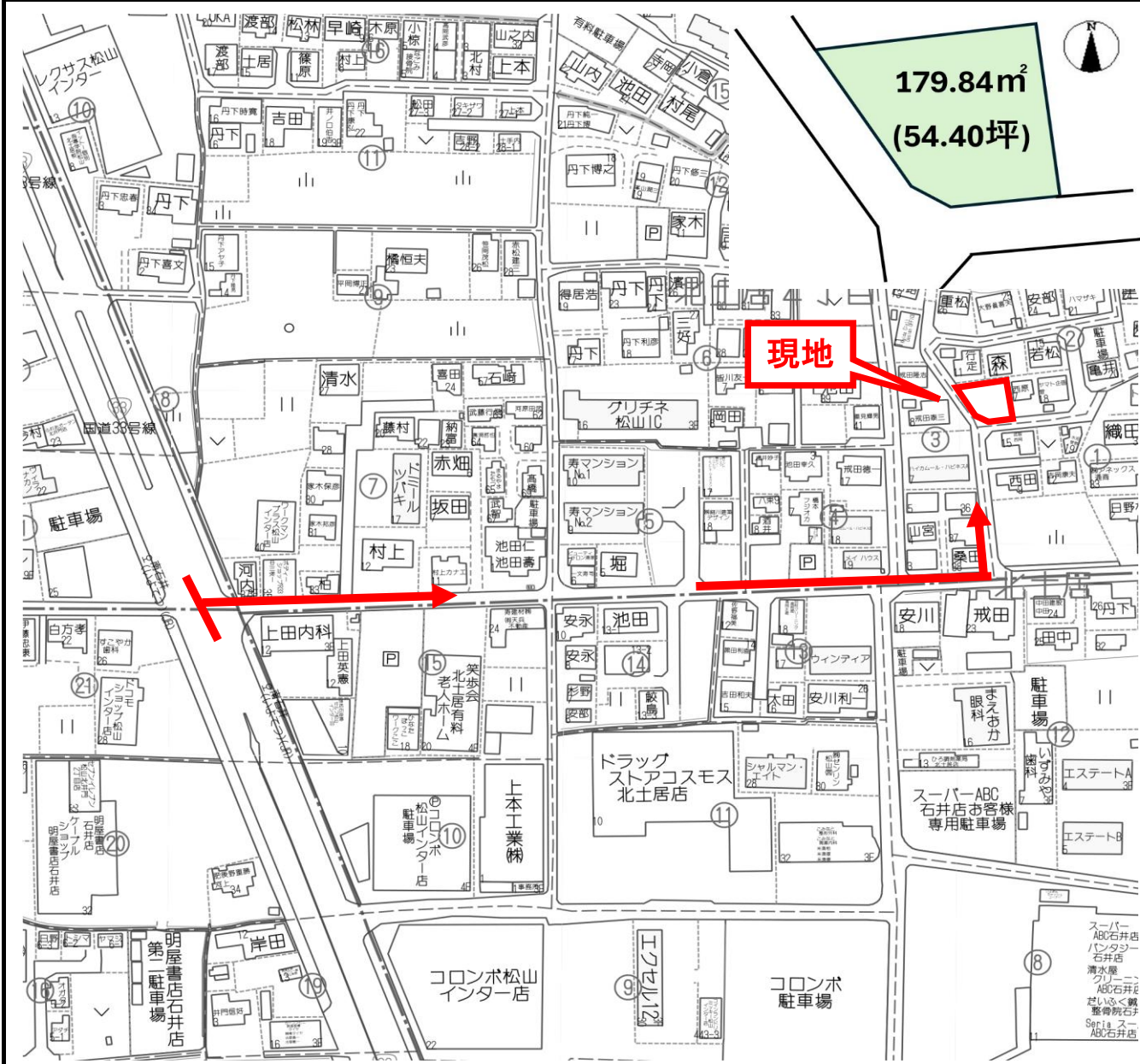
建物	構造	木造2階建	
	建築年	昭和 56 年 10 月	
	間取り	5DK	
	面積	1階	83.93 m ²
		2階	31.58 m ²
合計	115.51 m ²	34.94 坪	

制限	都市計画	市街化区域	
	用途地域	第一種低層住居専用地域	
	建ぺい率	50 %	
	容積率	80 %	
	法令上の制限	宅地造成工事等規制区域	

施設	水道	公営	汚水	公共
	電気	四国電力	ガス	プロパン
引渡	現状	居住中	引渡	相談
	取引形態	専任		

- 備考
- 南西角地、陽当たり良好♪
 - 春には、広縁からお庭の桜を一望できます♪
 - スパ-ABC石井店まで徒歩3分
 - ドラッグストア コスモス北土居店まで徒歩5分
 - セブンイレブンHARUYA北井門2丁目店まで徒歩6分
 - 石井東小学校まで徒歩8分 (約600m)

価格	1780 万円	所在地	松山市北土居4丁目2-8 (地番347-8)		 株式会社 ケーズハウス 〒790-0962 松山市枝松3丁目6-37	TEL : 0120-033-335
	坪単価 32.72 万円		交通	南石井 バス停まで 5分		FAX : 089-913-1315
			学区	石井東 小学校 南第二 中学校	担当 : 根岸 (ネギシ)	



面積	179.84 m ² 54.40 坪		
地目	宅地	地勢	平坦
接面道路 1	公道	道路幅員	西側 4m
接面道路 2	私道	道路幅員	南側 4m
接面道路 3		道路幅員	
私道負担			
都市計画区域	市街化区域		
用途地域	第一種低層住居専用地域		
建ぺい率	50 %	容積率	80 %
その他制限	宅地造成工事等規制区域		

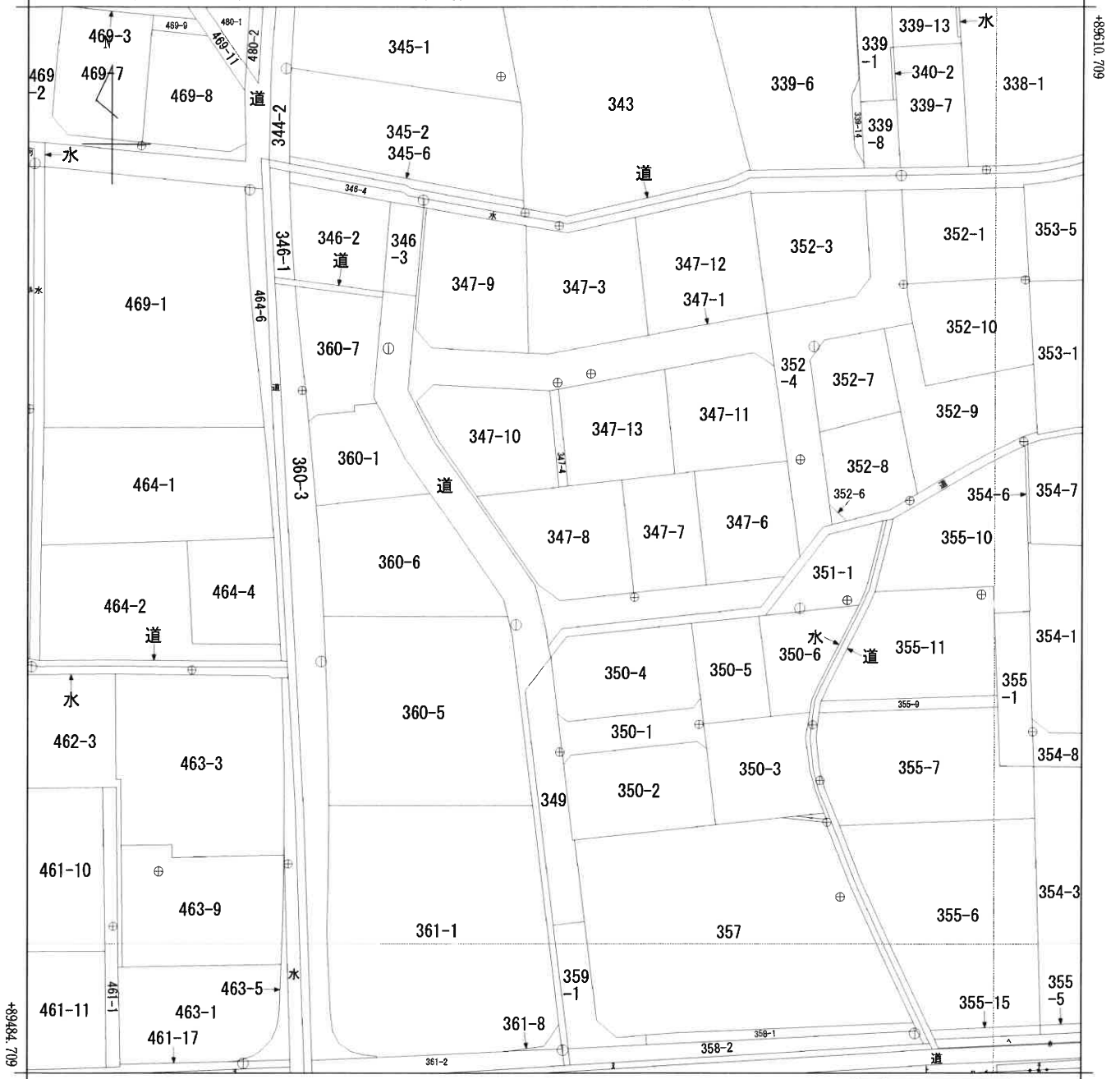
水道	公営	電気	四国電力
雑排水	公営	ガス	プロパン
汚水	公営	その他	
現況	上物有	引渡し時期	相談
取引形態	専任		

- 備考
- 南西角地♪
 - 解体更地渡し♪
 - 上下水道の宅内引込有り♪
 - スーパ-ABC石井店まで徒歩3分
 - ドラッグストア コスモス北土居店まで徒歩5分
 - セブンイレブンHARUYA北井門2丁目店まで徒歩6分
 - 石井東小学校まで徒歩8分 (約600m)

イ 363-1 ハ 364-1 ホ 354-2 ト 363-2 リ 道 ル 道
 ロ 363-4 ニ 351-3 ヘ 355-4 チ 364-4 ヌ 水 レ 道 460-2

(座標値種別：測量成果)

-66139.494



-66264.494 (座標値種別：測量成果)

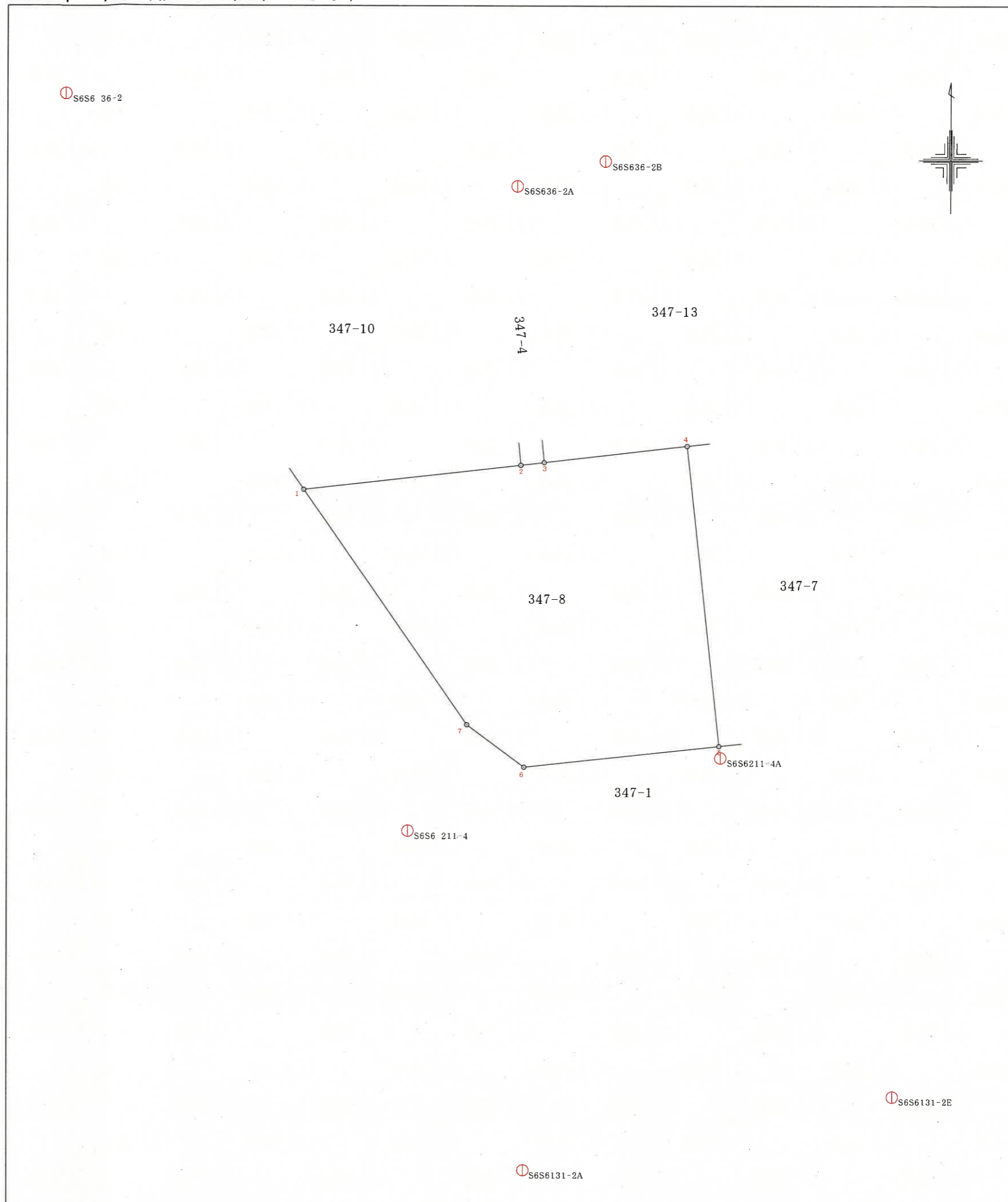
地番区域見出
 北土居 4 丁目
 A 北土居 3 丁目

請求部	所在	松山市北土居四丁目			地番	347番8			
出力縮尺	1/500	精度区分	甲二	座標系番号又は記号	Ⅳ	分類	地図(法第14条第1項)	種類	地籍図
作成年月日	平成21年1月			備付年月日(原図)	平成22年3月1日		補記事項		

一筆図形 (1/200)

大字	391	北土居			
小字	4	4丁目			
地番	347-8	計算面積 (㎡)	登記地目		
			宅地		
		登記面積 (㎡)	179.84		
所有者	菅本 國廣		住所 松山市北土居3丁目4番18号		
	菅本 國廣				
点番	筆界点番号	X座標 (m)	Y座標 (m)	辺長 (m)	方向角
1	8-22832	89.552.907	-66.211.258	9.71	83° 33' 20"
2	8-2284601K	89.553.997	-66.201.608	1.05	83° 32' 43"
3	8-22846	89.554.115	-66.200.565	6.41	83° 26' 37"
4	8-22849	89.554.847	-66.194.196	13.43	173° 44' 12"
5	8-22848	89.541.499	-66.192.731	8.75	263° 54' 31"
6	8-22844	89.540.571	-66.201.427	3.17	306° 32' 52"
7	8-22845	89.542.456	-66.203.970	12.74	325° 06' 36"

基準点	X座標 (m)	Y座標 (m)
S6S6 36-2	89.570.426	-66.221.883
S6S6 211-4	89.537.735	-66.206.593
S6S636-2A	89.566.351	-66.201.778
S6S636-2B	89.567.438	-66.197.838
S6S6131-2A	89.522.670	-66.201.427
S6S6131-2E	89.525.946	-66.184.954
S6S6211-4A	89.540.978	-66.192.653



これら記載内容については、地籍調査実施時の成果に基づき作製したものであり、現地における境界及び権利等を証明するものではありません。