

価  
格

670

万円

坪単価 14.43 万円

所  
在  
地

伊予郡砥部町宮内1211

交通 伊予宮内 バス停まで 3 分

学区 宮内 小学校  
砥部 中学校

**KIK'S HOUSE**  
株式会社 ケーズハウス

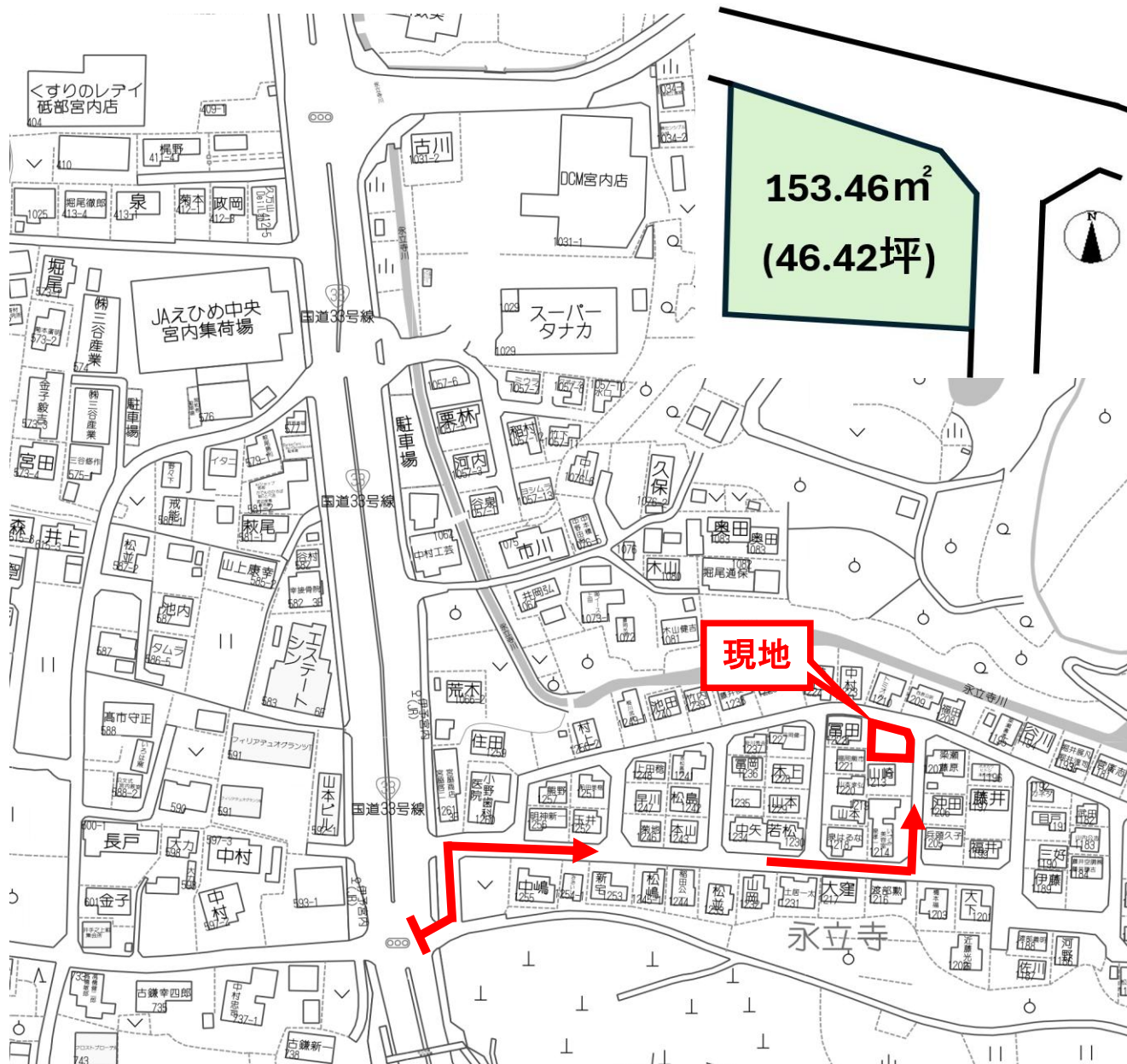
〒790-0962  
松山市枝松3丁目6-37

TEL : 0120-033-335

FAX : 089-913-1315

営業時間9 : 30 ~ 19 : 00 定休日:水曜日

担当 : 越智 (才子)



面積	153.46 m <sup>2</sup> 46.42 坪		
地目	宅地	地勢	平坦
接面道路 1	公道	道路幅員	東側 3.9m
接面道路 2	公道	道路幅員	北側 4m
接面道路 3		道路幅員	
私道負担			
都市計画区域	都市計画区域外		
用途地域			
建ぺい率	60 %	容積率	200 %
その他制限			

水道	公営	電気	四国電力
雑排水	私設管	ガス	プロパン
汚水	集中浄化槽	その他	
現況	更地	引渡し時期	相談
取引形態	専任		

備考			
■ 北東角地♪ 永立寺団地内、一般住宅建築可！			
■ 雨水マス引込有り、上水道・汚水マス引込必要			
■ 浄化槽施設使用料：2,800円/月			
■ ロ-ソソ砥部消防署前店まで徒歩5分			
■ エキサイトスーパー・タナカまで徒歩5分 宮内小学校まで徒歩8分			
※ 土砂災害警戒区域内			
※ 南側隣地の上水道引込管から枝分かれし			
本物件に引込んでいます			

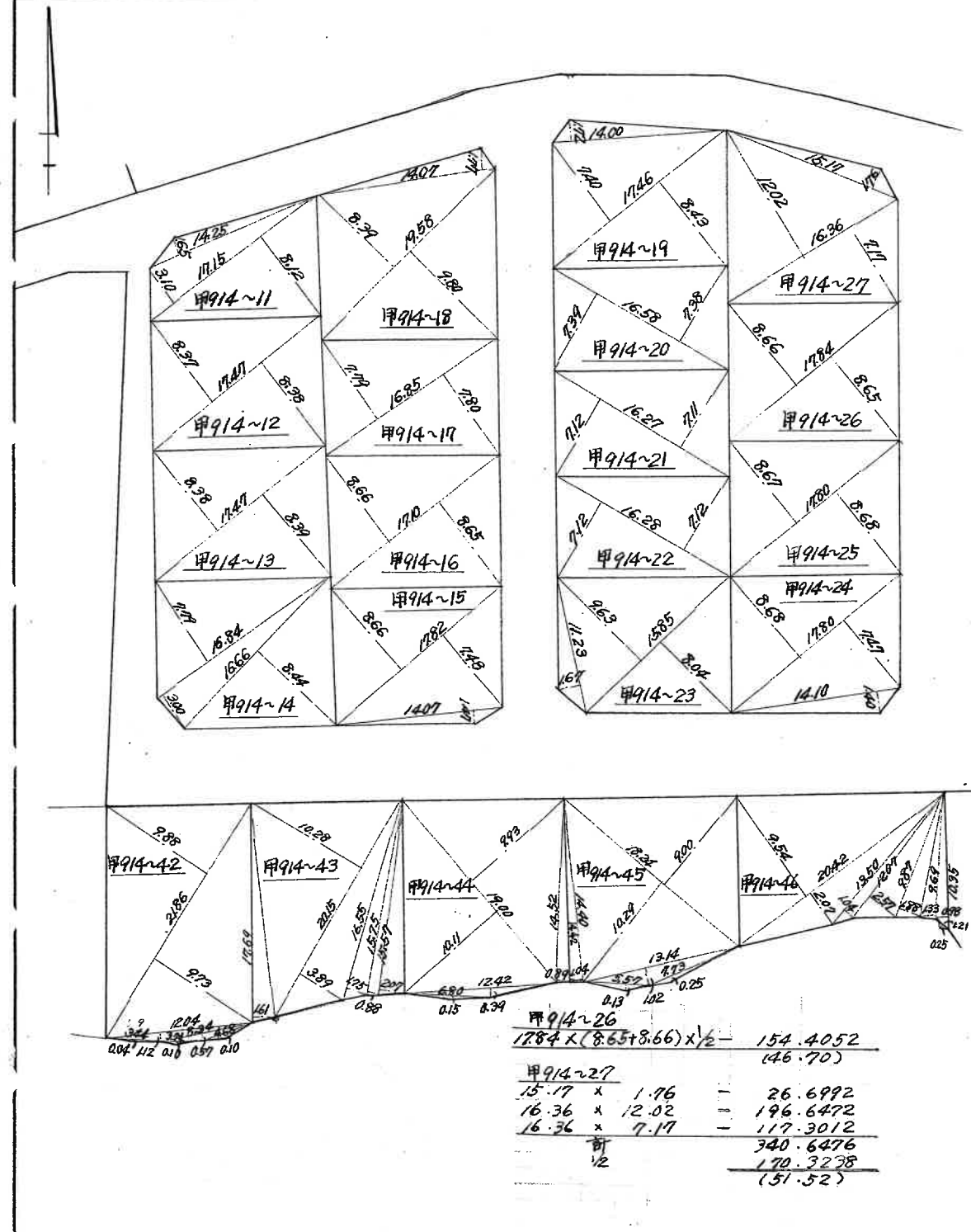
1287 1286 1285 1284 1280 1279  
1228 1227 1222 1220 1219 1218  
1215 1214 1213 1212 1210 1209 1208 1207 1206

土地所在図  
地積測量図

式  
訂正



地番	甲914~11, ~12, ~13, ~14, ~15, ~16, ~17, ~18, ~19, ~20, ~21, ~22, ~23, ~24, ~25, ~26, ~27, ~42, ~43, ~44, ~45, ~46
土地の所在	伊予郡砥部町太田管内



甲914~11 14.25 x 1.65 = 23.5125 17.15 x 3.10 = 53.1650 17.15 x 8.12 = 139.2580 計 275.9355 1/2 107.96775 (32.66)	甲914~12 17.47 x (8.37+8.38) x 1/2 = 146.31125 (44.25)	甲914~13 17.47 x (8.38+8.39) x 1/2 = 146.84595 (44.31)	甲914~14 16.84 x 7.79 = 131.1836 16.84 x 3.00 = 50.5200 16.66 x 8.44 = 140.6104 計 322.3140 1/2 161.1570 (48.74)	甲914~15 17.82 x 8.66 = 154.3212 17.82 x 7.48 = 133.2936 4.07 x 1.47 = 20.6829 計 308.2977 1/2 154.14885 (46.63)	甲914~16 17.10 x (8.65+8.66) x 1/2 = 148.0005 (44.77)	甲914~17 16.85 x (7.79+7.80) x 1/2 = 131.34575 (39.73)	甲914~18 14.07 x 1.77 = 24.9039 14.58 x 8.39 = 164.2762 14.58 x 9.80 = 191.8840 計 381.0641 1/2 190.53205 (57.63)	甲914~19 14.00 x 1.72 = 24.0800 17.46 x 7.40 = 129.2040 17.46 x 8.43 = 147.1878 計 300.4718 1/2 150.2359 (45.44)	甲914~20 16.58 x (7.38+7.39) x 1/2 = 122.4433 (37.03)	甲914~21 16.27 x (7.11+7.12) x 1/2 = 115.76105 (35.01)	甲914~22 16.28 x (7.22+7.23) x 1/2 = 115.9136 (35.06)	甲914~23 15.85 x 9.63 = 152.6355 15.85 x 8.04 = 127.4340 11.23 x 1.67 = 18.7541 計 298.8236 1/2 149.4118 (45.19)	甲914~42 21.86 x 9.73 = 212.6978 21.86 x 9.88 = 215.9768 12.04 x 1.12 = 13.4848 8.34 x 0.57 = 4.7538 4.68 x 0.10 = 0.4680 3.74 x 0.10 = 0.3740 3.44 x 0.04 = 0.1376 計 447.9128 1/2 223.9564 (67.74)	甲914~43 15.57 x 2.07 = 32.2299 15.75 x 0.88 = 13.8600 16.55 x 1.75 = 28.9625 20.15 x 3.89 = 78.3835 20.15 x 10.28 = 207.1420 17.69 x 1.61 = 28.4809 計 389.0588 1/2 194.5294 (58.84)	甲914~44 14.52 x 0.89 = 12.9228 14.00 x 9.93 = 139.0200 14.00 x 10.11 = 141.5540 12.42 x 0.39 = 4.8438 6.80 x 0.15 = 1.0200 計 399.5466 1/2 199.7733 (60.43)	甲914~45 18.24 x 9.00 = 164.1600 18.24 x 10.29 = 187.6896 14.42 x 1.04 = 14.9968 13.14 x 1.02 = 13.4028 7.73 x 0.25 = 1.9325 5.57 x 0.13 = 0.7241 計 382.9058 1/2 191.4529 (57.91)	甲914~46 20.42 x 9.54 = 194.8068 20.42 x 2.07 = 42.2694 13.50 x 1.04 = 14.0400 12.07 x 2.57 = 31.0199 9.87 x 1.88 = 18.5556 9.69 x 1.33 = 12.8877 10.35 x 0.98 = 10.1430 1.21 x 0.25 = 0.3025 計 324.0249 1/2 162.01245 (49.00)	甲914~24 17.80 x 8.68 = 154.5040 17.80 x 7.47 = 132.9660 14.10 x 1.40 = 19.7400 計 307.2100 1/2 153.6050 (46.46)	甲914~25 17.80 x (8.67+8.68) x 1/2 = 154.4150 (46.71)
--	---	---	--	--	--	---	---	--	--	---	--	--	--	--	--	---	--	--	--

昭和49年10月23日  
作製者  
土地家屋調査士  
久保謙  
松山市三番町五丁目五番  
申請人  
森田政志

これは図面の写しである。  
(複写機により作成)  
令和7年2月14日  
松山地方裁判所出張所  
登記官 門田英次





国土調査実施前

土地積測量図



地番 甲914-55 1212

土地の所在 伊予郡砥部町大字宮内

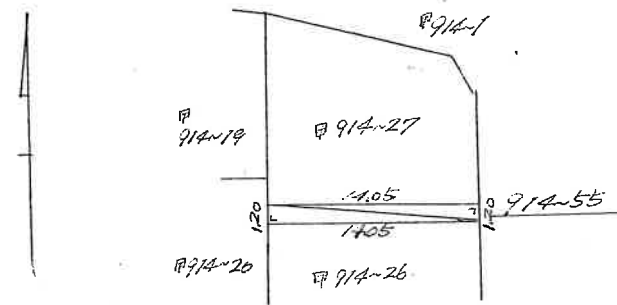
昭和49年11月30日  
作製年月日

作製者

土地家屋調査士  
松山市三番町五丁目五番  
久保  
12.5

申請人

木村 田 政  
森田



$$\frac{14.05 \times 120 \times 2 \times \frac{1}{2}}{(5.10)} = 1686.00$$

縮尺 1/500M

(愛媛県土地家屋調査士会松山支部)

(S48.10 200冊)

これは図面の写しである。  
(複写機により作成)  
令和7年2月14日  
松山地方法務局砥部出張所  
登記官 門田英次

