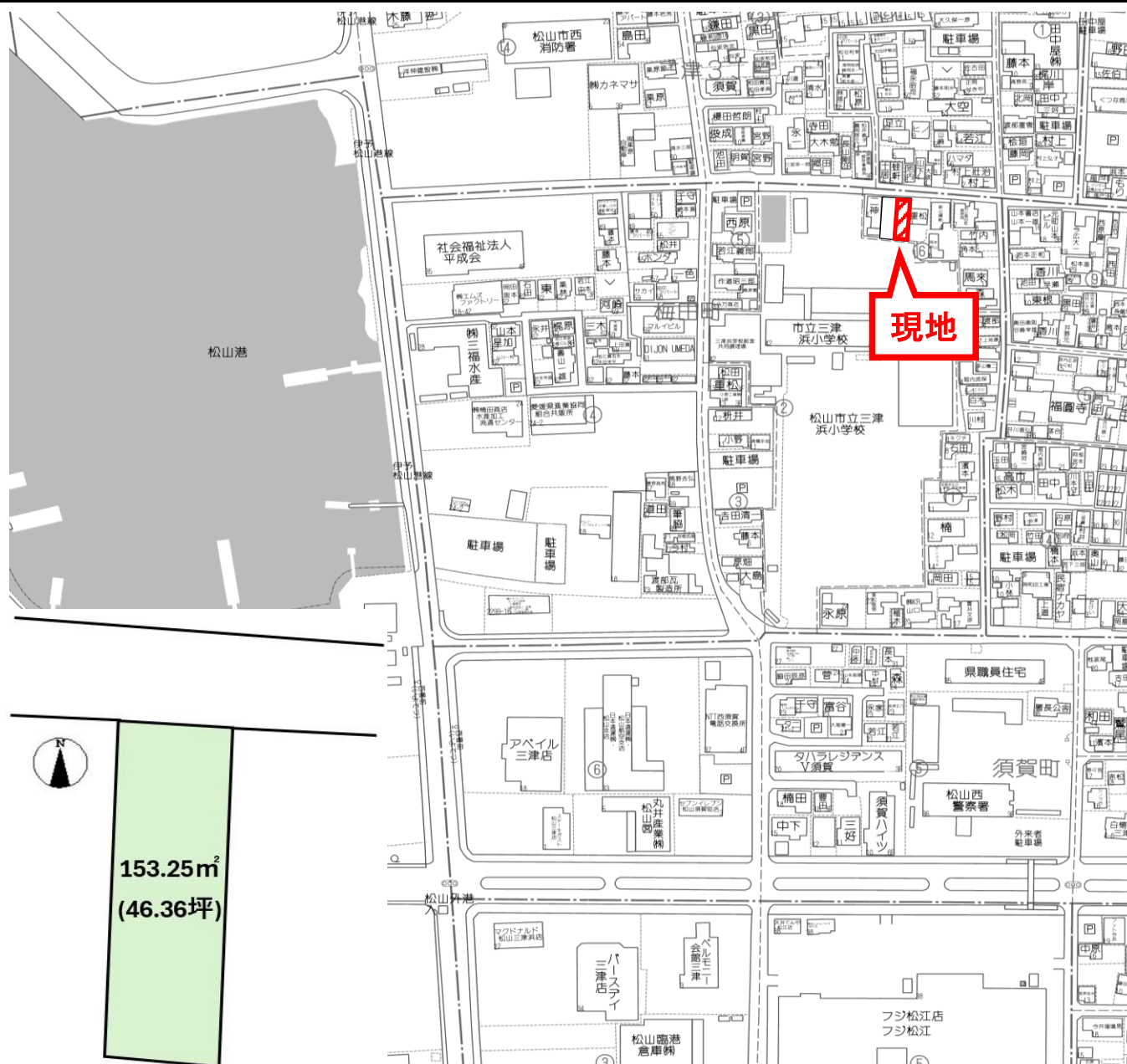


価 格	860 万円	所 在 地	松山市梅田町6-2（地番：2-4、-5）		TEL：0120-033-335 FAX：089-913-1315 営業時間9：30～19：00 定休日:水曜日	担当：根岸（ネギシ）
	坪単価 18.55 万円		交通 伊予鉄バス「西署前」 バス停まで 7 分	学区 三津浜 小学校 三津浜 中学校		



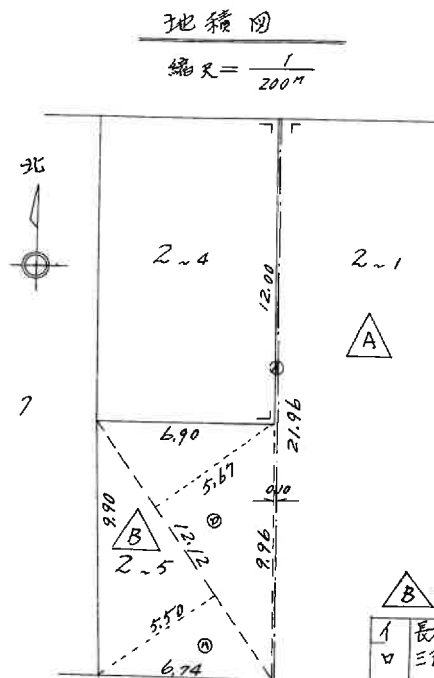
面積	153.25 m ² 46.36 坪		
地目	宅地	地勢	平坦
接面道路 1	公道	道路幅員	北側 5.2m
	間口：約7.10m（松山市道：三津浜12号線）		
私道負担			
都市計画区域	市街化区域		
用途地域	第一種住居地域		
建ぺい率	60 %	容積率	200 %
その他制限	準防火地域・宅地造成等工事規制区域		

水道	公営	電気	四国電力
雑排水	公営	ガス	都市ガス
汚水	公営	その他	
現況	更地	引渡し時期	相談
取引形態	専任		
備考			
■ 現況渡し			
■ 宅内に上下水道引込有り、都市ガス引込無し			
■ ラ・ム-松山西店まで徒歩7分			
■ セブンイレブン松山三津浜港前店まで徒歩5分			
■ 三津浜小学校まで徒歩1分			
■ 三津浜中学校まで徒歩9分			

131552

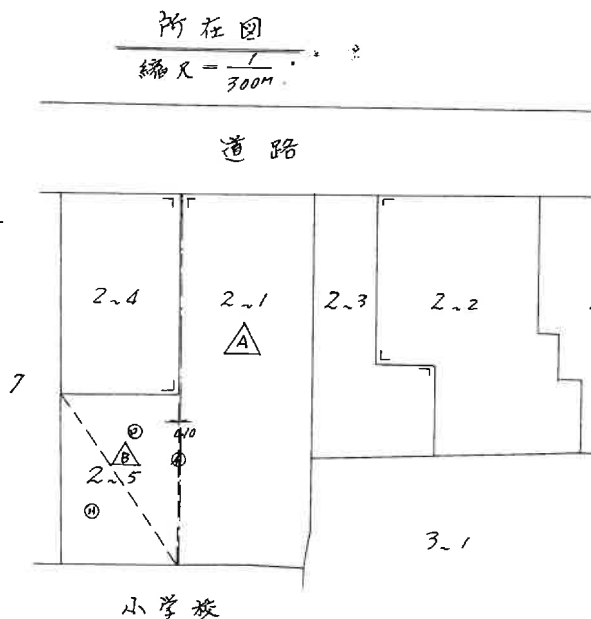
地番 2-5 2-1 後新
土地の所在 松山市梅田町

土地 地積 所測 在量 図



地積計算

1	長方形	21.96×0.10	$= 2.1960$
2	三角	$12.12 \times 5.50 \times \frac{1}{2}$	$= 33.3300$
3	三角	$12.12 \times 5.50 \times \frac{1}{2}$	$= 33.3300$
計			69.8862



昭和 47 年 11 月 2 日
作製年月日

作製者

土地家屋調査士
松山市元町
大上 国光

申請人

成内ミサコ

縮尺 $\frac{1}{200m}$ $\frac{1}{300m}$

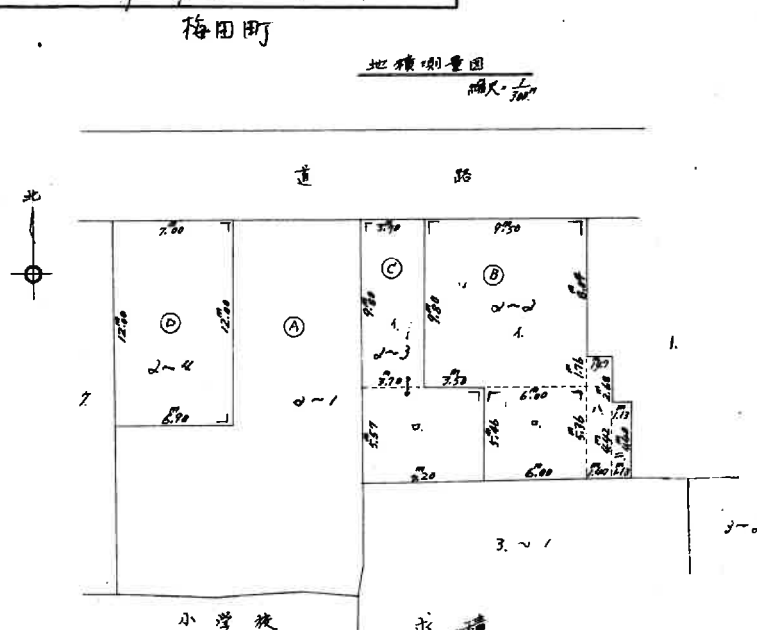
(愛媛県土地家屋調査士会用紙)

1547.11.2

地 番 $\alpha \sim \alpha, \alpha \sim \beta, \alpha \sim \gamma, \alpha \sim \delta$

土地の所在 松山県新市梅田町

土地 地積 所測 在量 図



求 積

2-2

①	1	m	m	m ²
計	1	9.80	9.50	93.10
	2	5.57	5.76	32.06
	3	7.12	1.47	10.4517
	4	4.61	1.13	4.9833
計				140.9950 (42.65)

2-3

①	1	m	m	m ²
計	1	9.80	3.70	36.26
	2	5.57	7.20	39.708
	3			
	4			
計				75.968 (22.98)

2-4

①	1	m	m	m ²
計	1	12.00	6.95	83.40
	2			
計				83.40 (25.22)

2-2

①	1	m	m	m ²
計	1	9.80	9.50	93.10
	2	5.57	5.76	32.06
	3	7.12	1.47	10.4517
	4	4.61	1.13	4.9833
計				140.9950 (42.65)

2-3

①	1	m	m	m ²
計	1	9.80	3.70	36.26
	2	5.57	7.20	39.708
	3			
	4			
計				75.968 (22.98)

2-4

①	1	m	m	m ²
計	1	12.00	6.95	83.40
	2			
計				83.40 (25.22)

縮 尺 1/300

S. 41. 3. 31

(松山土地 士会用紙)

測

作 製 年 月 日

昭和四十九年 五月 廿五日

作 製 者

松山県新市梅田町 大上 国光

申 請 人

新 成 白 石

山 外 石 本

力 木

サ 木

工 丁

新 山

新 山