

価格

1,050 万円

坪単価 16.6 万円

所在地

松山市山西町927-17 (2号地)

交通 山西 駅まで 2分
 学区 味生 小学校
 津田 中学校

KIK'S HOUSE
 株式会社 ケーズハウス

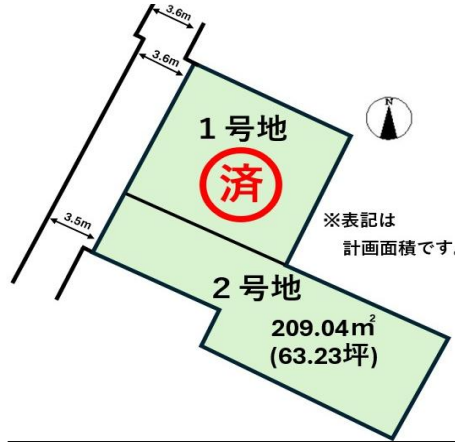
〒790-0962
 松山市枝松3丁目6-37

TEL : 0120-033-335

FAX : 089-913-1315

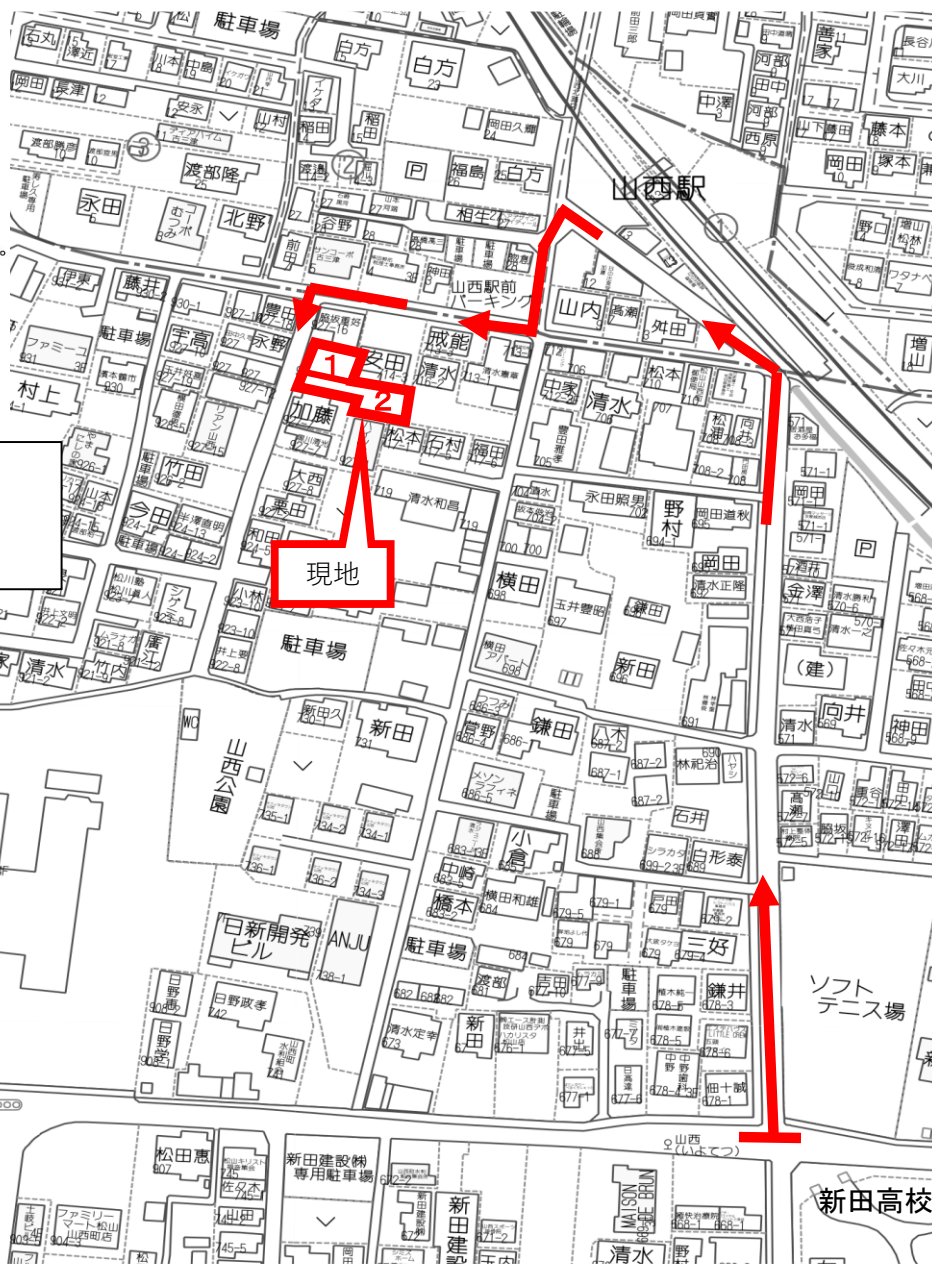
営業時間9 : 30~19 : 00 定休日:水曜日

担当 : 玉井 (タマイ)



【生活環境】

- マルカ清住店まで徒歩8分
- ローソン松山祓川店まで徒歩7分



面積	209.04 m ²	63.23 坪	
地目	宅地	地勢	平坦
接面道路1	私道	道路幅員	西側 3.5m
接面道路2		道路幅員	
接面道路3		道路幅員	
都市計画区域	市街化区域	用途地域	第一種住居
建ぺい率	60 %	容積率	200 %

水道	公営	電気	四国電力
雑排水	浄化槽	ガス	プロパン
汚水	浄化槽	その他	宅地造成工事等規制区域
現況	更地	引渡し時期	相談
取引形態	一般		

備考			
■ 全2区画分譲地、最終区画♪			
■ 解体更地済み (R7.9)			
■ 境界基礎・ブロック費用必要			
■ 区画内に電柱が入る可能性があります。			
■ 2号地の面積詳細			
714-5(宅地) : 207.09m ² 、714-7(宅地) : 1.95m ²			
合計 : 209.04m ²			
※ 津波災害警戒区域			

号地	面積	坪単価	価格
1号地	171.86 m ² 51.99 坪	万円	済
2号地	209.04 m ² 63.23 坪	16.6 万円	1,050 万円

地番	714-1、714-5、 714-6、714-7
土地の所在	松山市山西町

地積測量図

(1/2)

座標求積表

地番	NO	標識	X	Y	辺長	測線
(イ) 714-1	B1	()	95109.800	-71889.031	11.520	B2 - B1
	B2	()	95098.703	-71892.126	14.968	A6 - B2
	A6	(新設会標)	95095.924	-71877.418	11.452	A7 - A6
	A7	(新設会標)	95107.140	-71875.105	14.177	B1 - A7
倍面積			334.162277	m ²		
面積			167.0811385	m ²	地積	167.08 m ²

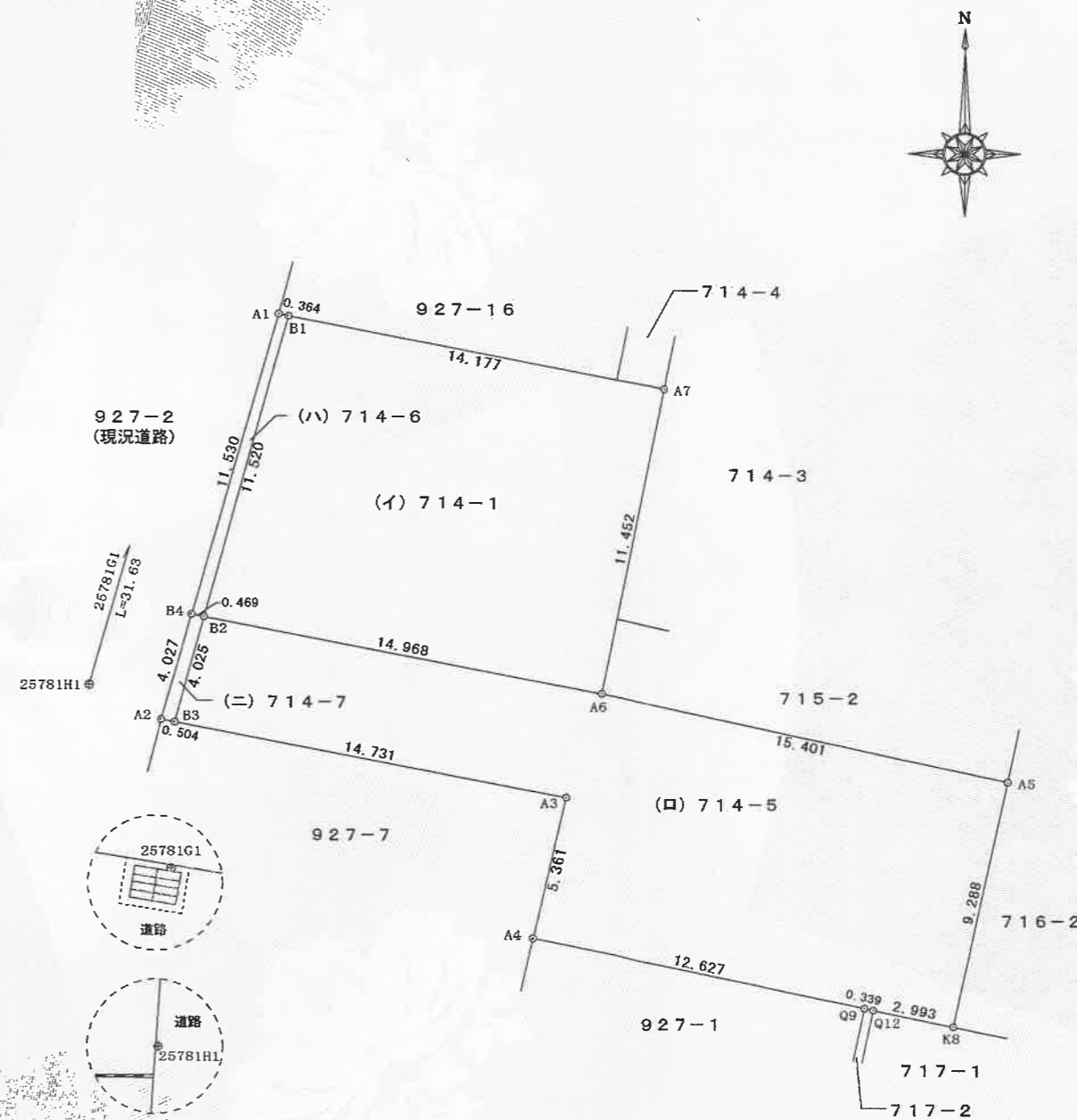
地番	NO	標識	X	Y	辺長	測線
(ロ) 714-5	B2	()	95098.703	-71892.126	4.025	B3 - B2
	B3	()	95094.826	-71893.208	14.731	A3 - B3
	A3	(新設会標)	95092.091	-71878.733	5.361	A4 - A3
	A4	(新設会標)	95086.864	-71879.928	12.627	Q9 - A4
	Q9	(既設会標)	95084.309	-71867.562	0.339	Q12 - Q9
	Q12	(既設会標)	95084.240	-71867.230	2.993	K8 - Q12
	K8	(既設会標)	95083.636	-71864.298	9.288	A5 - K8
	A5	(新設会標)	95092.719	-71862.354	15.401	A6 - A5
	A6	(新設会標)	95095.924	-71877.418	14.968	B2 - A6
	倍面積			414.187958	m ²	
面積			207.0939790	m ²	地積	207.09 m ²

地番	NO	標識	X	Y	辺長	測線
(ハ) 714-6	A1	(新設会標)	95109.868	-71889.389	11.530	B4 - A1
	B4	()	95098.790	-71892.587	0.469	B2 - B4
	B2	()	95098.703	-71892.126	11.520	B1 - B2
	B1	()	95109.800	-71889.031	0.364	A1 - B1
倍面積			9.568370	m ²		
面積			4.7841850	m ²	地積	4.78 m ²

地番	NO	標識	X	Y	辺長	測線
(ニ) 714-7	B4	()	95098.790	-71892.587	4.027	A2 - B4
	A2	(新設会標)	95094.920	-71893.704	0.504	B3 - A2
	B3	()	95094.826	-71893.208	4.025	B2 - B3
	B2	()	95098.703	-71892.126	0.469	B4 - B2
倍面積			3.905949	m ²		
面積			1.9529745	m ²	地積	1.95 m ²

*公式 $A = 1/2 \sum (X_2 - X_1)(Y_1 + Y_2)$

世界測地系座標：第IV系
令和7年10月26日測量



令和7年12月24日
松山地方務局管轄
松山地方務局庶務出張所

登記官

門田英次



作成者	松山市東石井五丁目13番34号 土地家屋調査士 岡田直樹 (令和7年11月26日作成)	申請人	合同会社バルス 代表社員 清宮淳	縮尺	1/250
-----	--	-----	---------------------	----	-------