

価格

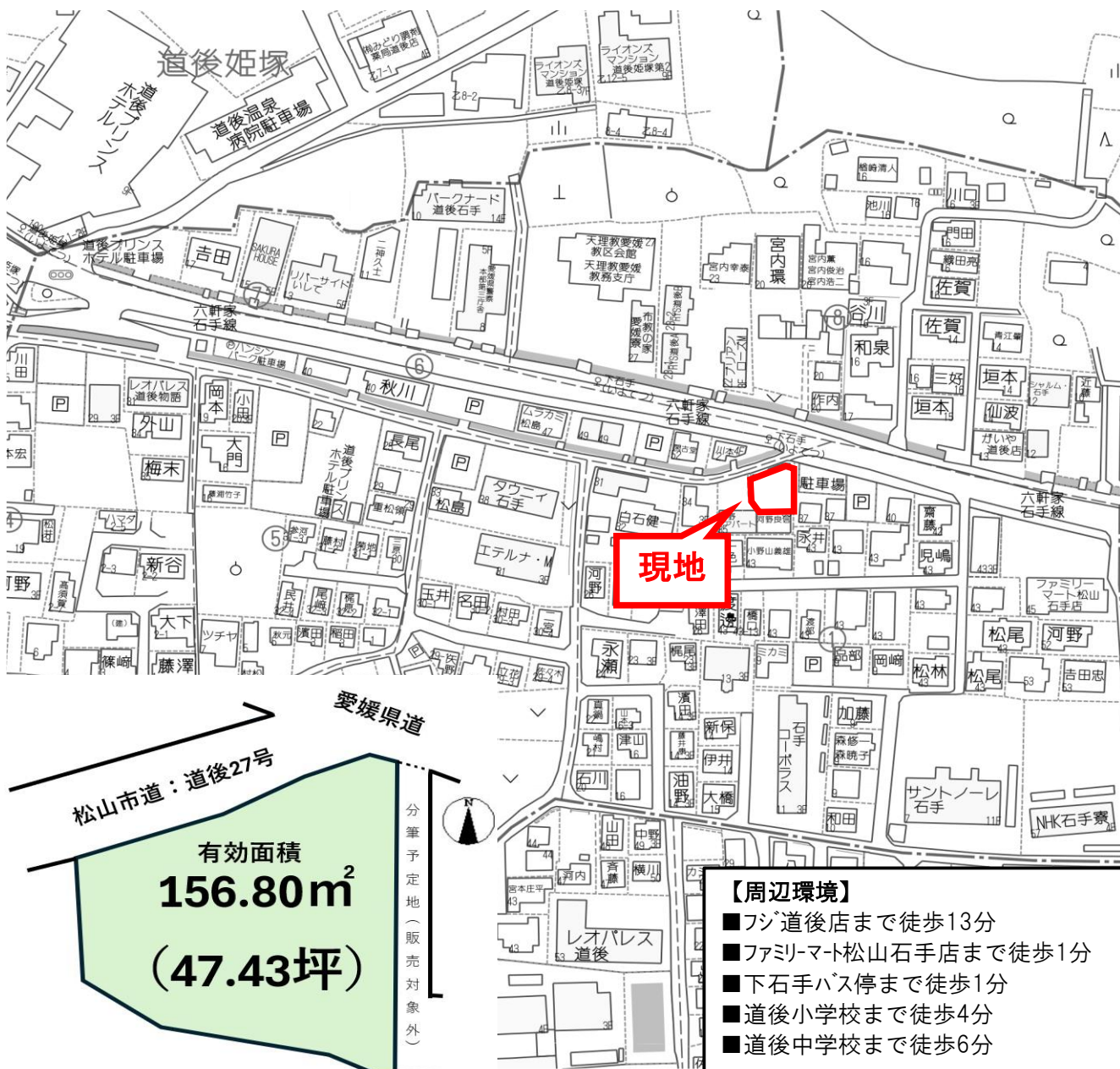
2,980 万円
坪単価 62.83 万円

所在地

松山市石手5丁目1-37 (地番:甲610-2)
交通 道後温泉 駅まで 12分
学区 道後 小学校
道後 中学校

KIK'S HOUSE
株式会社 ケーズハウス
〒790-0962
松山市枝松3丁目6-37

TEL : 0120-033-335
FAX : 089-913-1315
営業時間 9 : 30 ~ 19 : 00 定休日:水曜日
担当 : 根岸 (ネギシ)

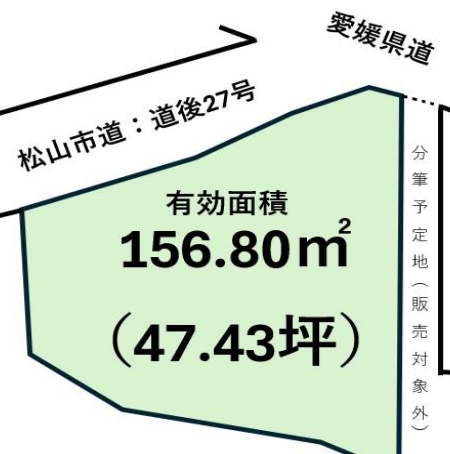


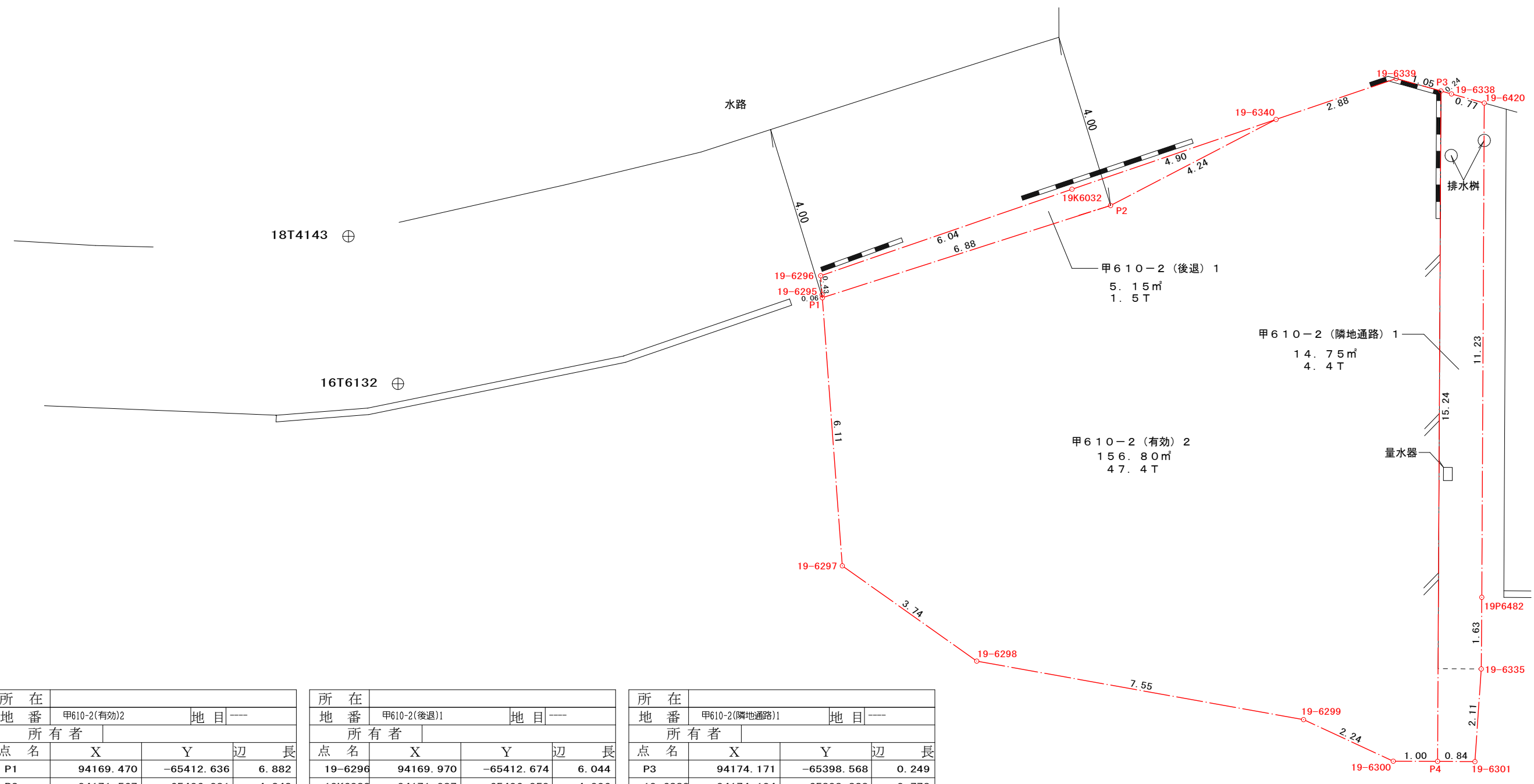
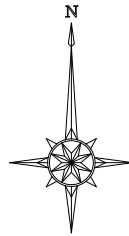
| | | | |
|--------|-------------------------------|------|----------|
| 面積 | 156.80 m ² 47.43 坪 | | |
| 地目 | 宅地 | 地勢 | 平坦 |
| 接面道路1 | 公道 | 道路幅員 | 北西側 3.2m |
| 道路備考 | (松山市道:道後27号線) | | |
| 接面道路2 | 公道 | 道路幅員 | 北東側 約14m |
| 道路備考 | (愛媛県道:六軒家石手線) | | |
| 都市計画区域 | 市街化区域 | | |
| 用途地域 | 第一種住居地域 | | |
| 建ぺい率 | 60 % | 容積率 | 200 % |
| その他制限 | 宅地造成等工事規制区域 | | |

| | | | |
|-----|-----|-------|------|
| 水道 | 公営 | 電気 | 四国電力 |
| 雑排水 | 公営 | ガス | 都市ガス |
| 汚水 | 公営 | その他 | |
| 現況 | 上物有 | 引渡し時期 | 相談 |
| | 専任 | | |

- 備考
- バス停目の前!道後エリア約50坪の住宅用地♪
 - 解体更地渡し♪
 - 狭あい道路申請必要(売主負担)
 - 汚水桝、敷地内に引込有り
 - 上水道・雨水桝・都市ガスの引き直し工事必要
- ※ 現状、本物件の敷地の一部が隣地の進入路となっている
売却の際には、その隣地進入路部分を分筆し、
残った土地(156.80m²)が取引対象となる。

- 【周辺環境】
- フジ道後店まで徒歩13分
 - ファミリーマート松山石手店まで徒歩1分
 - 下石手バス停まで徒歩1分
 - 道後小学校まで徒歩4分
 - 道後中学校まで徒歩6分





| 所在 | 地番 甲610-2(有効)2 | | | 地目 |
|---------|----------------|------------|--------|-----------------------|
| 所有者 | | | | |
| 点名 | X | Y | 辺長 | |
| P1 | 94169.470 | -65412.636 | 6.882 | |
| P2 | 94171.567 | -65406.081 | 4.242 | |
| 19-6340 | 94173.525 | -65402.317 | 2.885 | |
| 19-6339 | 94174.453 | -65399.585 | 1.055 | |
| P3 | 94174.171 | -65398.568 | 15.245 | |
| P4 | 94158.926 | -65398.644 | 1.009 | |
| 19-6300 | 94158.931 | -65399.653 | 2.247 | |
| 19-6299 | 94159.876 | -65401.692 | 7.551 | |
| 19-6298 | 94161.207 | -65409.125 | 3.746 | |
| 19-6297 | 94163.373 | -65412.182 | 6.113 | |
| 面積 | | | | 156.8040240 |
| 地積 | | | | 156.80 m ² |
| 坪数 | | | | 47.433 坪 |

| 所在 | 地番 甲610-2(後退)1 | | | 地目 |
|---------|----------------|------------|-------|---------------------|
| 所有者 | | | | |
| 点名 | X | Y | 辺長 | |
| 19-6296 | 94169.970 | -65412.674 | 6.044 | |
| 19K6032 | 94171.937 | -65406.959 | 4.906 | |
| 19-6340 | 94173.525 | -65402.317 | 4.242 | |
| P2 | 94171.567 | -65406.081 | 6.882 | |
| P1 | 94169.470 | -65412.636 | 0.067 | |
| 19-6295 | 94169.537 | -65412.641 | 0.434 | |
| 面積 | | | | 5.1552600 |
| 地積 | | | | 5.15 m ² |
| 坪数 | | | | 1.559 坪 |

| 所在 | 地番 甲610-2(隣地通路)1 | | | 地目 |
|---------|------------------|------------|--------|----------------------|
| 所有者 | | | | |
| 点名 | X | Y | 辺長 | |
| P3 | 94174.171 | -65398.568 | 0.249 | |
| 19-6338 | 94174.104 | -65398.328 | 0.773 | |
| 19-6420 | 94173.896 | -65397.583 | 11.238 | |
| 19P6482 | 94162.658 | -65397.639 | 1.630 | |
| 19-6335 | 94161.028 | -65397.651 | 2.111 | |
| 19-6301 | 94158.921 | -65397.795 | 0.849 | |
| P4 | 94158.926 | -65398.644 | 15.245 | |
| 面積 | | | | 14.7526785 |
| 地積 | | | | 14.75 m ² |
| 坪数 | | | | 4.463 坪 |

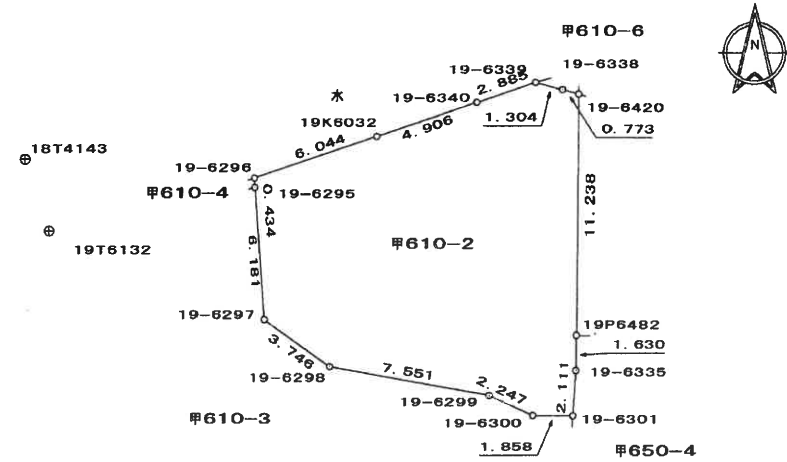
| | |
|-------|---|
| 所在 | 松山市石手五丁目甲610-2 |
| 図面名 | 道路中心検討図+通路 |
| 縮尺 | 1 / 100 |
| 測図年月日 | 令和 6 年 10 月 28 日 |
| 作成者 | 松山市東石井5丁目13番34号 Connect登記測量 土地家屋調査士 岡田直樹 TEL 089-989-1677 |

地番 甲610-2 地積測量図
 土地の所在 松山市石手五丁目

座標求積表

(座標系：世界測地系)

| 地番 | 甲610-2 | 測点 | 種類 | X | Y | 距離 |
|---------|--------|-----------|------------|--------|-------------|----|
| 19-6340 | 法務局境界標 | 94173.525 | -65402.317 | 4.906 | | |
| 19K6032 | | 94171.937 | -65406.959 | 6.044 | | |
| 19-6296 | 法務局境界標 | 94169.970 | -65412.674 | 0.434 | | |
| 19-6295 | 既設金属標 | 94169.537 | -65412.641 | 6.181 | | |
| 19-6297 | 既設金属標 | 94163.373 | -65412.182 | 3.746 | | |
| 19-6298 | 既設金属標 | 94161.207 | -65409.125 | 7.551 | | |
| 19-6299 | 法務局境界標 | 94159.876 | -65401.692 | 2.247 | | |
| 19-6300 | 既設金属標 | 94158.931 | -65399.653 | 1.858 | | |
| 19-6301 | 既設金属標 | 94158.921 | -65397.795 | 2.111 | | |
| 19-6335 | 法務局境界標 | 94161.028 | -65397.651 | 1.630 | | |
| 19P6482 | | 94162.658 | -65397.639 | 11.238 | | |
| 19-6420 | 法務局境界標 | 94173.896 | -65397.583 | 0.773 | | |
| 19-6338 | 法務局境界標 | 94174.104 | -65398.328 | 1.304 | | |
| 19-6339 | 法務局境界標 | 94174.453 | -65399.585 | 2.885 | | |
| | | | | 倍面積 | 353.424333 | |
| | | | | 面積 | 176.7121665 | |
| | | | | 地積 | 176.71㎡ | |
| | | | | 坪数 | 53.45坪 | |



基準点座標リスト

| 点名 | 標識 | X | Y | H |
|---------|-------|-----------|------------|--------|
| 18T4143 | 4級基準点 | 94170.867 | -65423.413 | 43.933 |
| 19T6131 | 補助基準点 | 94132.390 | -65423.755 | 44.040 |
| 19T6132 | 補助基準点 | 94167.513 | -65422.287 | 43.974 |
| 19H8112 | 補助基準点 | 94129.611 | -65415.180 | 44.153 |

| | |
|-------|-----------|
| 測量年月日 | 令和1年10月7日 |
| 座標系 | IV系 |

作業機関 松山市南江戸一丁目4番14号
 公益社団法人 愛媛県公共嘱託登記土地家屋調査士協会
 代表理事 岡 宗鷹 (令和2年2月28日作成)

計画機関 松山地方務局 (法第14条地図作成作業)
 縮尺 1/250