

価格

1,950 万円

所在地

松山市余戸東5丁目1-25 (地番79-7)

交通	余戸 駅まで 9分	
学区	余土 小学校	余土 中学校

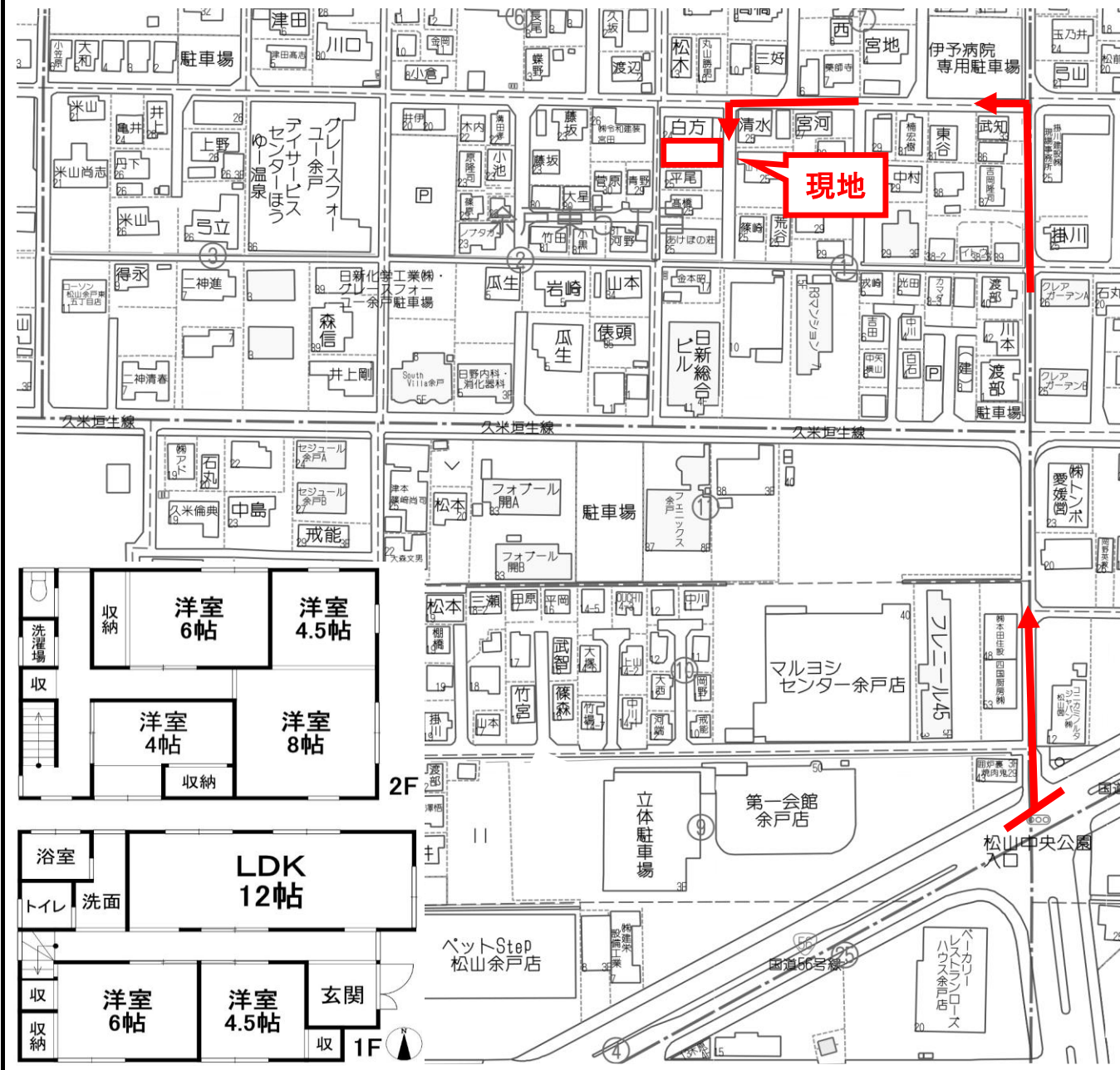
**KIK'S HOUSE**  
株式会社 ケーズハウス

〒790-0962  
松山市枝松3丁目6-37

TEL : 0120-033-335  
FAX : 089-913-1315

営業時間9:30~19:00 定休日:水曜日

担当: 玉井 (タマイ)



土地	面積	165.3 m <sup>2</sup> 50.00 坪
	地目	宅地
	接道	東側 3.9 m 私道 (位置指定道路: S45-23) 西側 2.5 m 里道

建物	構造	木造2階建	
	建築年	昭和 46 年 11 月	
	間取り	6LDK	
	面積	1階	59.62 m <sup>2</sup>
		2階	57.96 m <sup>2</sup>
合計	117.58 m <sup>2</sup> 35.57 坪		

制限	都市計画	市街化区域
	用途地域	第一種中高層住居専用地域
	建ぺい率	60 %
	容積率	200 %
	法令上の制限	宅地造成等工事規制区域

施設	水道	公営	汚水	浄化槽
	電気	四国電力	ガス	プロパン
引渡	現状	居住中	引渡	相談
	取引形態	専任		

- 備考
- ゆったり3台駐車可♪
  - 平成8年10月増築(2階東側)
  - 木造住宅耐震診断結果報告書有り (R6年8月)
  - マルヨシセンター余戸店まで徒歩3分
  - ロソン松山余戸東5丁目店まで徒歩4分
  - 余土小学校まで徒歩5分
  - 余土中学校まで徒歩6分

価格

1,950 万円  
坪単価 39.00 万円

所在地

松山市余戸東5丁目1-25

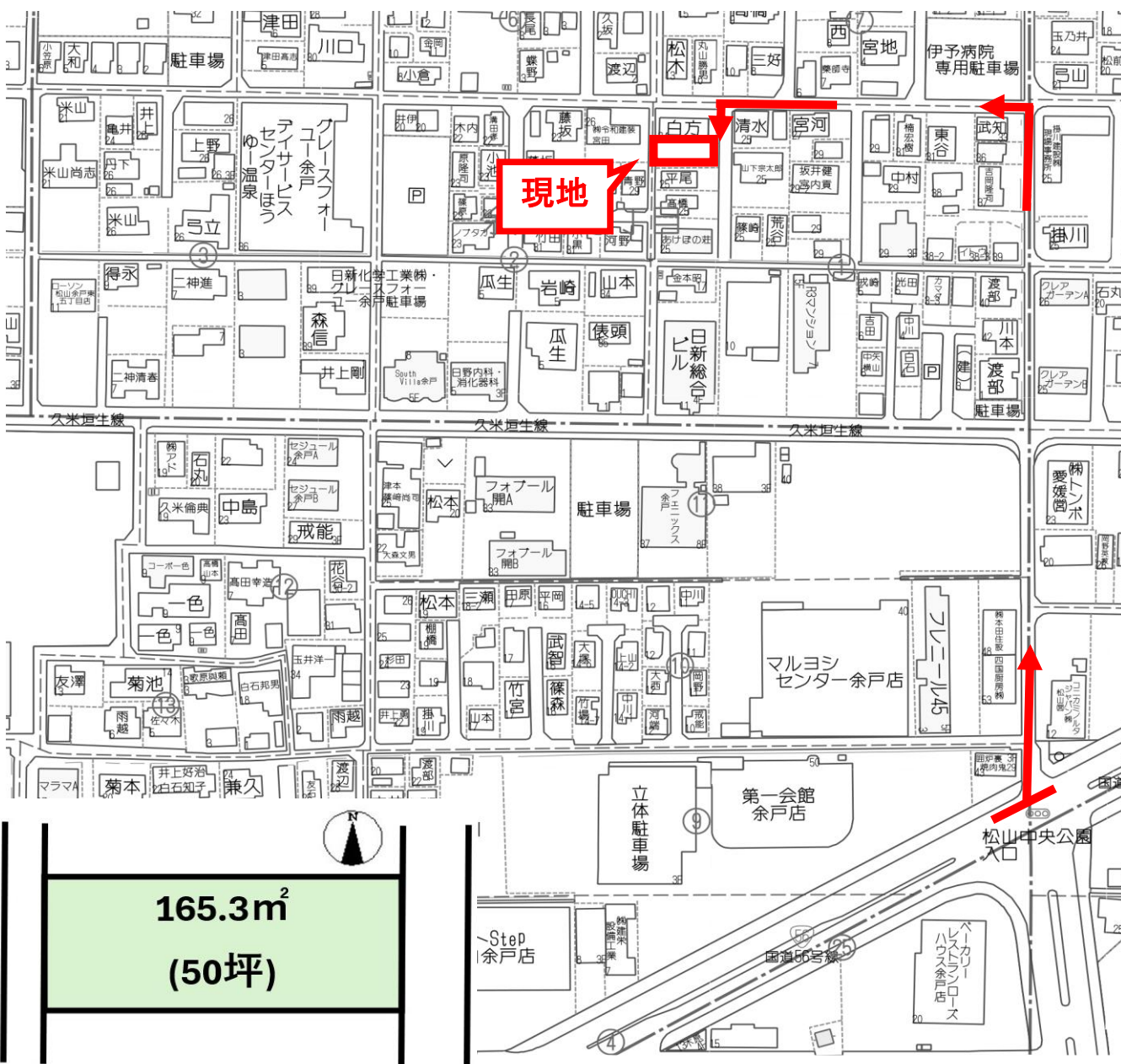
交通 余戸 駅まで 9分  
学区 余土 小学校  
余土 中学校

**KIK'S HOUSE**  
株式会社 ケーズハウス

〒790-0962  
松山市枝松3丁目6-37

TEL : 0120-033-335  
FAX : 089-913-1315  
営業時間 9 : 30 ~ 19 : 00 定休日:水曜日

担当 : 玉井 (タマイ)



面積	165.30 m <sup>2</sup> 50.00 坪		
地目	宅地	地勢	平坦
接面道路1	私道	道路幅員	東側 3.9m
道路備考	(位置指定道路 : S45-23)		
接面道路2	里道	道路幅員	西側 2.5m
道路備考	※建築基準法上の道路ではない		
都市計画区域	市街化区域		
用途地域	第一種中高層住居専用地域		
建ぺい率	60 %	容積率	200 %
その他制限	宅地造成工事等規制区域		

水道	公営	電気	四国電力
雑排水	浄化槽	ガス	プロパン
汚水	浄化槽	その他	
現況	上物有	引渡し時期	相談
専任			

備考			
■ 狭あい道路申請必要 : 東側道路			
■ 上物 : 木造2階建、117.58m <sup>2</sup> 、昭和46年11月築			
■ 宅内に上水道の引込有り (西側道路から)			
■ マルヨシセンター余戸店まで徒歩3分			
■ ロン松山余戸東5丁目店まで徒歩4分			
■ 余土小学校まで徒歩5分			
■ 余土中学校まで徒歩6分			

165.3m<sup>2</sup>  
(50坪)

登記年月日：昭和45年10月1日

160269 前 79-3

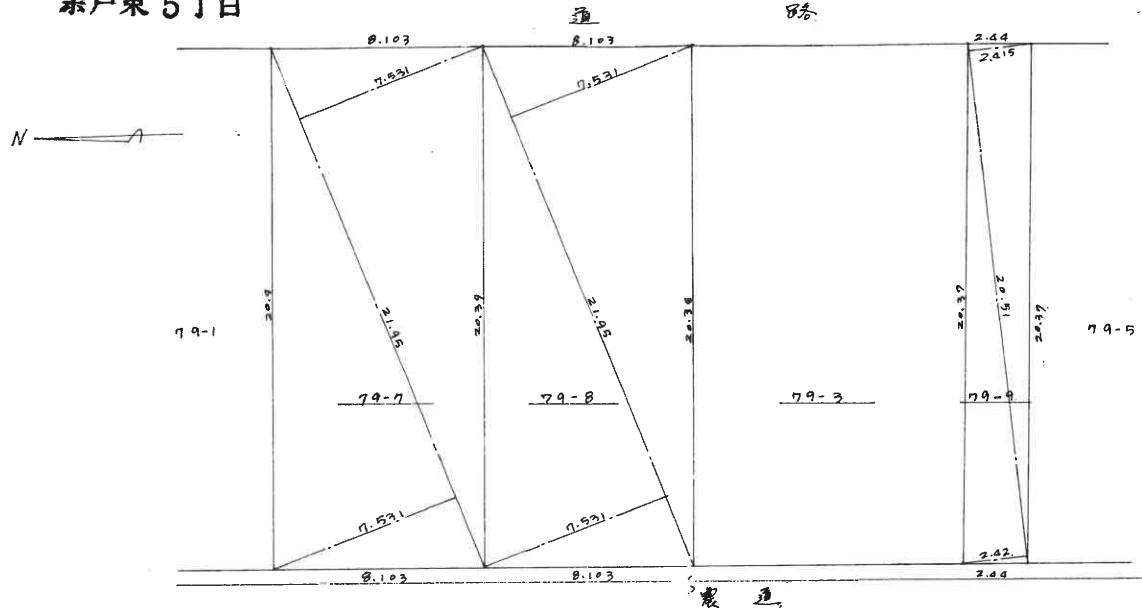
地番 後 79-3.7.8.9 新 -3 79-7,8,9

土地積所測量図



土地の所在 松山市余戸東

余戸東 5丁目



79-7.  

$$\frac{21.95 \times (7.531 + 7.531)}{2} = 165.30545$$

$$\underline{165.30\text{M}^2}$$

79-8  

$$\frac{21.95 \times (7.531 + 7.531)}{2} = 165.30545$$

$$\underline{165.30\text{M}^2}$$

79-9  

$$\frac{20.51 \times (2.415 + 2.42)}{2} = 49.59318$$

$$\underline{49.59\text{M}^2}$$

昭和45年9月30日 作製年月日

作製者

土地家屋調査士 松山市南堀端町春香池田成昭  
 申請人

成昭 智操



縮尺 1/200M

(愛媛県土地家屋調査士会松山支部用紙)

(44.3. 4,000 足立納)

N45.10.1

S45.10.1

NO 007760