

価格

830 万円

坪単価 14.32 万円

所在地

伊予市米湊526-5付近 (地番526-1)

交通 JR伊予市 駅まで 9分

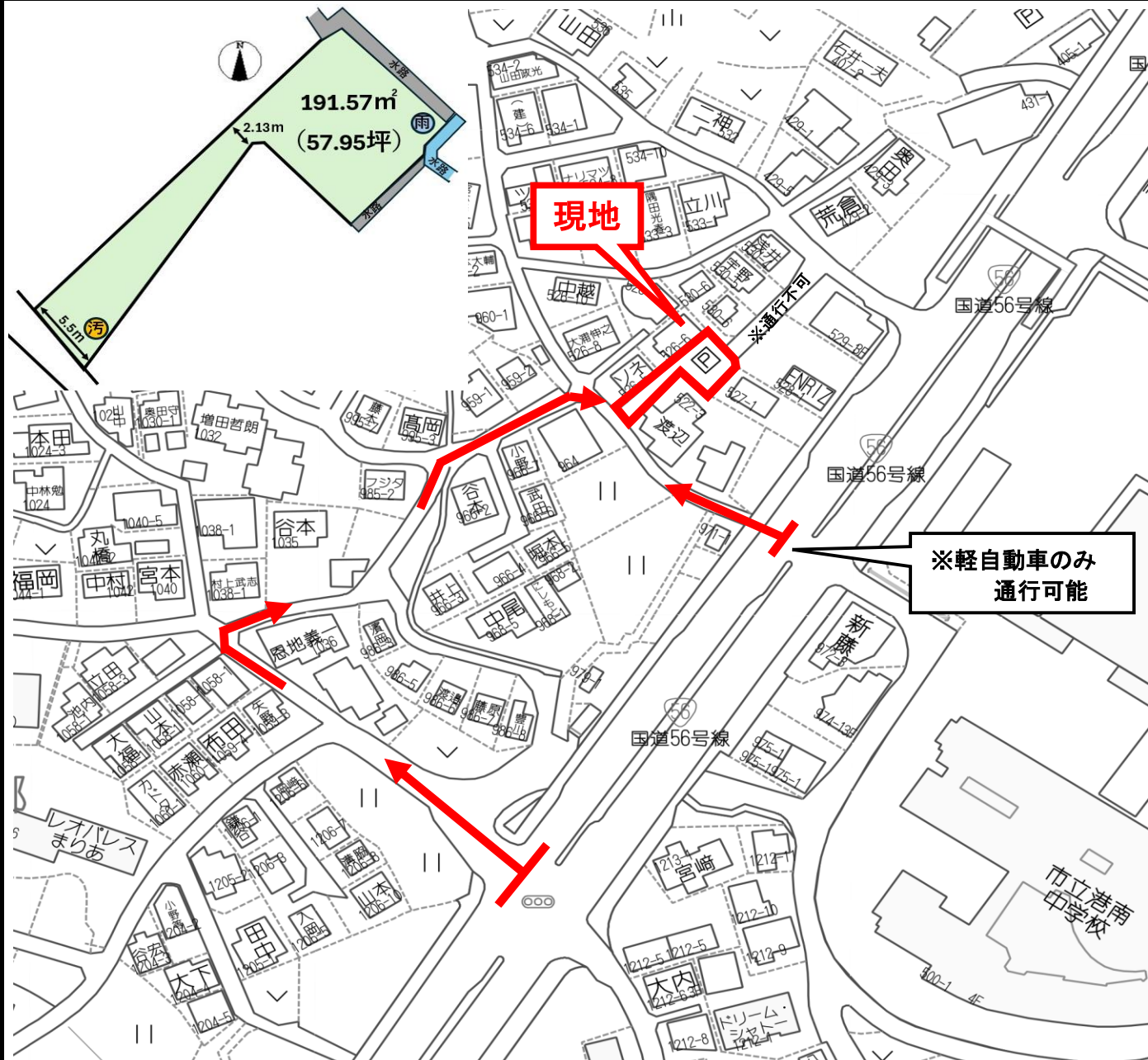
学区 郡中 小学校  
港南 中学校

**KIK'S HOUSE**  
株式会社 ケーズハウス

〒790-0962  
松山市枝松3丁目6-37

TEL : 0120-033-335  
FAX : 089-913-1315  
営業時間9:30~19:00 定休日:水曜日

担当: 越智 (才子)



面積	191.57㎡ 57.95坪		
地目	宅地	地勢	平坦
接面道路1	公道	道路幅員	西側:2.4~3.3m
道路備考			
接面道路2		道路幅員	
道路備考			
都市計画区域	市街化区域		
用途地域	準住居地域		
建ぺい率	60%	容積率	200%
その他制限			

水道	公営	電気	四国電力
雑排水	公営	ガス	プロパン
汚水	公営	その他	
現況	更地	引渡し時期	契約から3か月
取引形態	専任		

- 備考
- 港南中学校近くの旗竿地♪
  - 宅内に上水道引込無し、下水道引込有り
  - 現在月極駐車場の為、引渡しに解約の時間が必要
  - 狭あい道路申請必要:買主負担
  - ロソン伊予インター店まで徒歩5分
  - フジ伊予店まで徒歩9分
  - 郡中小学校まで徒歩10分 港南中学校まで徒歩2分
- ※ 北東側道路は本物件使用不可の道路

492

地番 526-4 526-1  
土地の所在 伊予市米湊字西ノ原

地積測量図

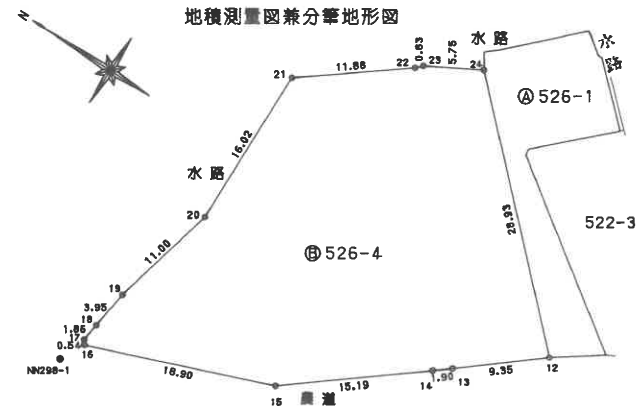
測点名	X 座標	Y 座標	距離
12	83327.630	-73447.530	9.35
13	83334.820	-73453.511	1.90
14	83336.297	-73454.707	15.19
15	83348.156	-73464.201	18.90
16	83365.832	-73470.880	0.54
17	83366.174	-73470.464	1.86
18	83365.942	-73468.622	3.95
19	83365.446	-73464.704	11.00
20	83362.952	-73453.987	16.02
21	83363.386	-73437.971	11.88
22	83353.960	-73430.737	0.83
23	83353.378	-73430.139	5.75
24	83348.357	-73427.341	28.93
面積	1854.451185		
面積	927.2255925		
地積	927.22 m <sup>2</sup>		
坪数	280.48		

地番	面積
526-1	1118.80
合計面積	927.2255925
残地	191.5744075
地積	191.57 m <sup>2</sup>
坪数	57.95

地番	地積
526-1	191.57 m <sup>2</sup>
526-4	927.22 m <sup>2</sup>

測点名	種類	X 座標	Y 座標
NN298-2	金属標	83330.926	-73457.006
NN298-1	金属標	83367.075	-73473.287

測点名	方位角	夾角	点間距離
NN298-2			
NN298-1	335-45-14	0-00-00	39.65
12	109-10-44	133-25-30	10.03
13	41-54-33	66-09-19	5.23
14	23-10-22	47-25-08	5.84
15	337-20-07	1-34-53	18.67
16	338-19-26	2-34-12	37.56
17	339-06-10	3-20-56	37.73
18	341-38-51	5-53-37	36.89
19	347-25-43	11-40-29	35.37
20	5-23-07	29-37-53	32.17
21	30-23-17	54-38-03	37.63
22	48-45-15	73-00-01	34.94
23	50-06-56	74-21-42	35.01
24	59-33-42	83-48-28	34.41



金属標：12～21

農道・水路：平成12年11月8日松局伊士第5号134確認済

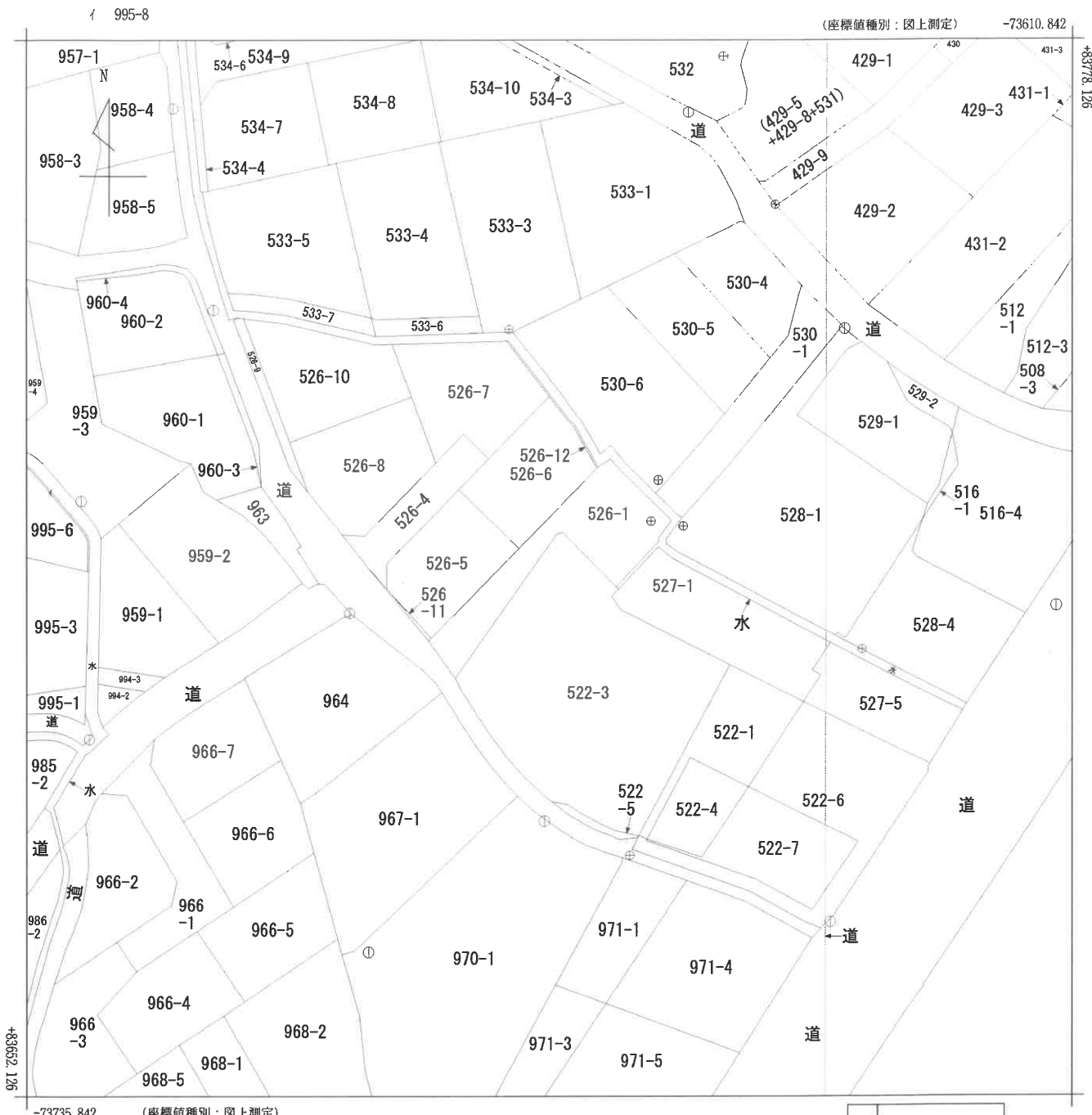
作製者 松山市和泉北3丁目12番28号  
土地家屋調査士 河野 謙一 (平成12年11月9日作製)

(愛媛県土地家屋調査士会用紙)

申請人 表取締役 河野 謙一

縮尺 1/500

H12.11.13



地番区域見出  
米湊

請求部分	所在 伊予市米湊字西ノ原				地番	526番1			
出力縮尺	1/500	精度区分	甲三	座標系番号又は記号	IV	分類	地図(法第14条第1項)	種類	地籍図
作成年月日	平成8年2月			備付年月日(原図)	平成9年12月16日		補記事項		