

価格

820 万円
坪単価 39.20 万円

所在地

松山市中一万町1-32付近 (地番1-31)
交通 上一万 駅まで 3分
学区 東雲 小学校
東 中学校

KIK'S HOUSE
株式会社 ケーズハウス

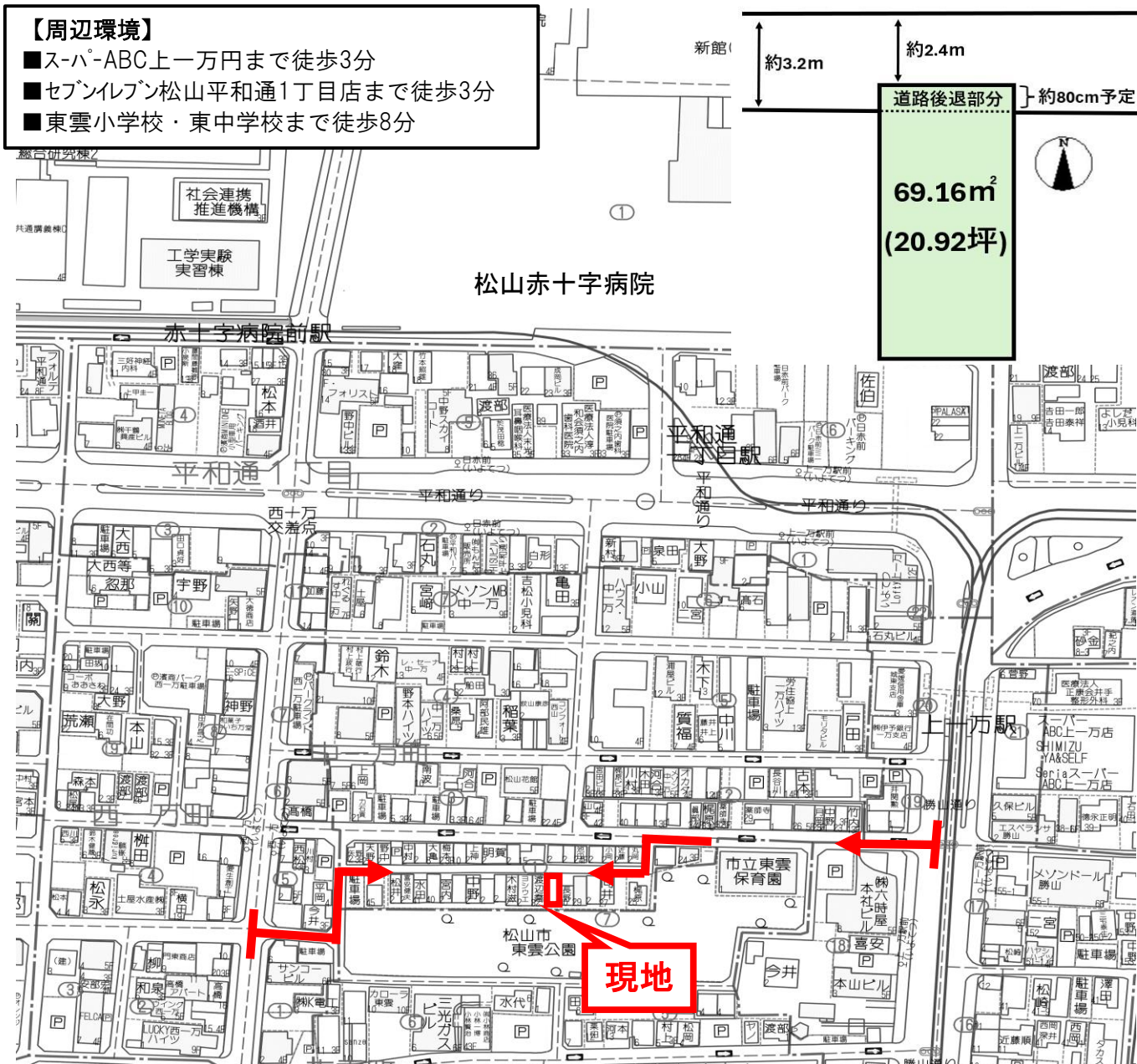
〒790-0962
松山市枝松3丁目6-37

TEL : 0120-033-335
FAX : 089-913-1315
営業時間9 : 30~19 : 00 定休日:水曜日

担当 : 根岸 (ネギシ)

【周辺環境】

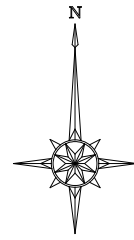
- スーパ-ABC上一万円まで徒歩3分
- セブンイレブン松山平和通1丁目店まで徒歩3分
- 東雲小学校・東中学校まで徒歩8分



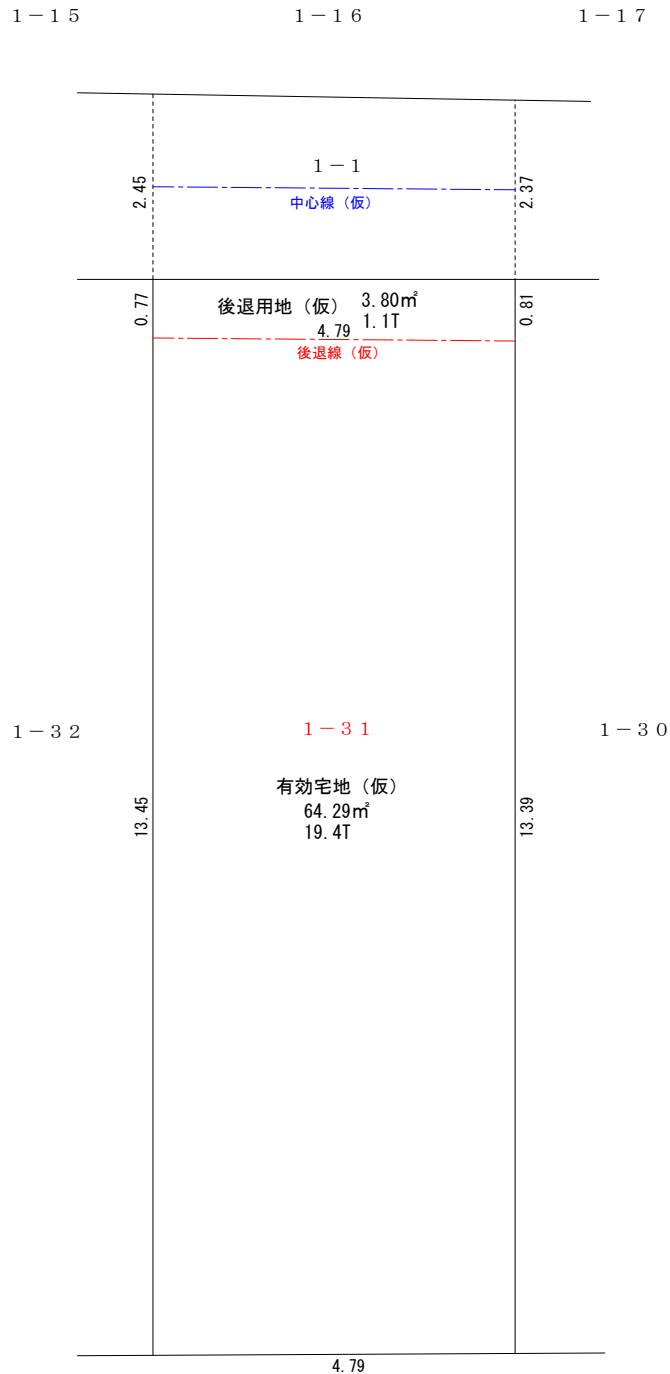
面積	69.16 m ² 20.92 坪		
地目	宅地	地勢	平坦
接面道路 1	公道	道路幅員	北側 : 約2.4m
道路備考	(42条に準ずる道) 間口 : 約4.8m		
接面道路 2			
道路備考			
都市計画区域	市街化区域		
用途地域	近隣商業地域		
建ぺい率	80 %	容積率	300 %
その他制限	準防火地域、宅地造成等工事規制区域		

水道	公営	電気	四国電力
雑排水	公営	ガス	都市ガス
汚水	公営	その他	
現況	上物有	引渡し時期	相談
取引形態	専任		

- 備考
- 平和通り、上一万駅近辺の住宅用地♪
 - 南側隣地が公園で開けていて日当たり良好♪
 - 宅内に上下水道・都市ガス引込有り
 - 解体更地渡し、狭あい道路申請必要 (売主負担)
 - 道路後退後予定面積 : 64.29m² (19.44坪)
- ※ 南側隣地 (公園) が埋蔵文化財包蔵地
- ※ 本物件と東側・西側隣地の両建物は、境界に沿って建っている為、お互いに越境の可能性有り



1/100



(東雲公園)

当図面はメジャー等で簡易に測量し作図したものであり
精密測量、隣接地との境界確認は未了です。

076888

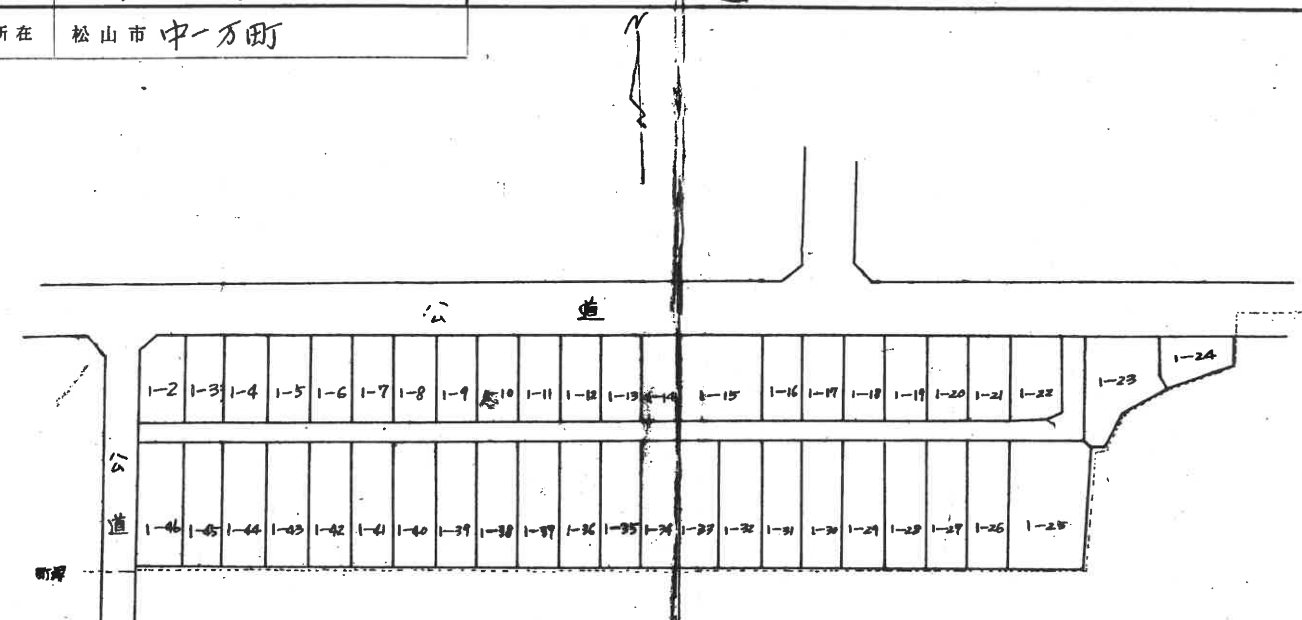
土地所在図

地番	(1-2) → (1-4b)
土地の所在	松山市中一万町

作成年月日
昭和45年9月9日

作成者
松山市役所管理課
主事 池田伸

申請人
松山市長
宇都宮孝



東雲町

①

②

縮尺 1/600
 標準D15 44.8 2.000 B4

S.45.9.21

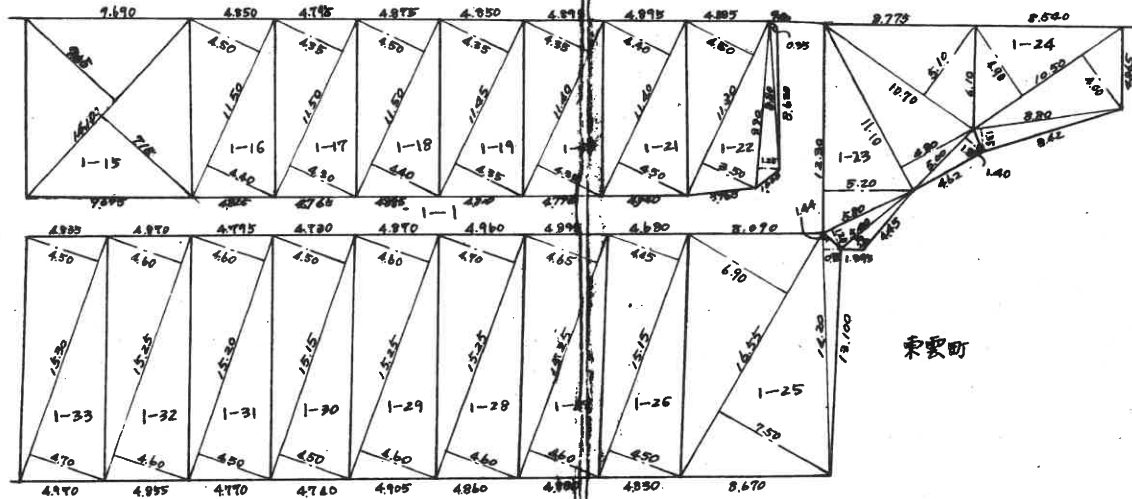
076890

②

前 1-1 新 1-2 ~ 1-46 後

地積測量図

地番 1(1-2) ~ (1-46) 後
土地の所在 松山市中一万町



番号	計算式	計	番号	計算式	計
1-15	$16.20 \times (7.05 + 7.16) \times 0.5$	51.1725	1-24	$10.90 \times (4.40 + 4.50) \times 0.5$	50.66500
1-16	$11.50 \times (4.35 + 4.40) \times 0.5$	51.1725	1-25	$16.20 \times (4.40 + 4.50) \times 0.5$	125.90500
1-17	$11.50 \times (4.35 + 4.30) \times 0.5$	49.7375	1-26	$15.15 \times (4.40 + 4.50) \times 0.5$	67.79625
1-18	$11.50 \times (4.50 + 4.40) \times 0.5$	51.1750	1-27	$15.25 \times (4.45 + 4.50) \times 0.5$	70.53125
1-19	$11.45 \times (4.35 + 4.35) \times 0.5$	49.8075	1-28	$13.25 \times (4.70 + 4.80) \times 0.5$	70.91250
1-20	$11.40 \times (4.35 + 4.35) \times 0.5$	49.5900	1-29	$13.25 \times (4.60 + 4.70) \times 0.5$	70.15000
1-21	$11.40 \times (4.40 + 4.30) \times 0.5$	50.7300	1-30	$15.15 \times (4.40 + 4.50) \times 0.5$	68.17500
1-22	$11.30 \times (4.50 + 3.50) \times 0.5 + (4.35 \times 2.80) \times 0.5$	52.9275	1-31	$15.20 \times (4.40 + 4.50) \times 0.5$	69.16000
1-23	$(10.70 \times 5.10) \times 0.5 + (5.00 \times 1.90) \times 0.5 + (1.10 \times 4.80) \times 0.5 + (12.70 \times 5.20) \times 0.5 + (5.80 \times 1.20) \times 0.5 + (5.80 \times 0.90) \times 0.5$	95.0650	1-32	$15.25 \times (4.40 + 4.50) \times 0.5$	70.15000
			1-33	$15.30 \times (4.50 + 4.70) \times 0.5$	70.38000

縮尺 1/300

標準015 41.6 2.000 041

5,45.9.21

昭和45年9月9日

作成者 松山市役所管財課
主事 池田伸

申請人

松山市長 宇都宮孝