

価格

1,580 万円

坪単価 24.98 万円

所在地

松山市谷町221-10

交通 伊予鉄「潮見保育園前」バス停まで 5分

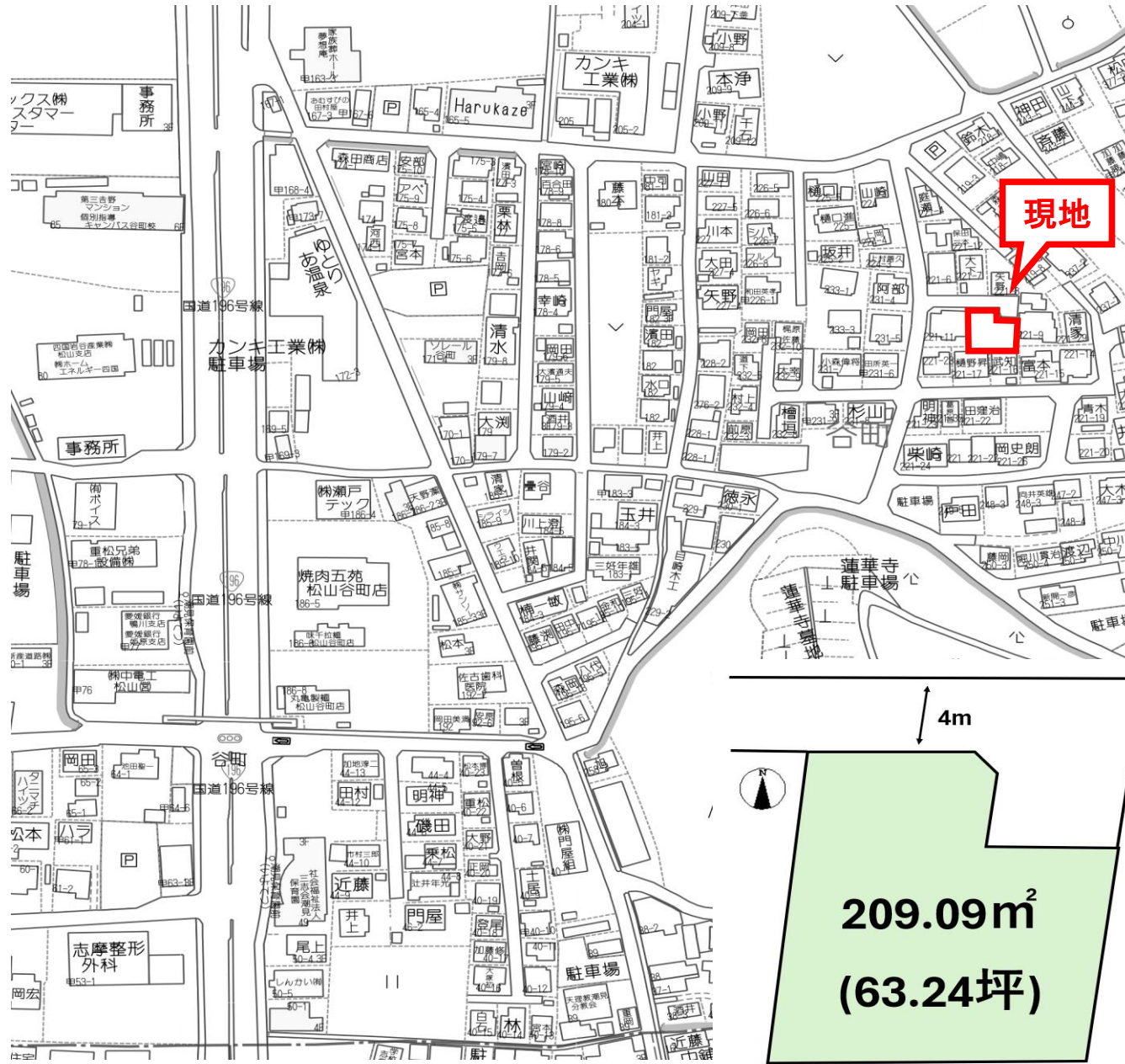
学区 潮見 小学校  
鴨川 中学校

**KIK'S HOUSE**  
株式会社 ケーズハウス

〒790-0962  
松山市枝松3丁目6-37

TEL : 0120-033-335  
FAX : 089-913-1315  
営業時間 9 : 30 ~ 19 : 00 定休日:水曜日

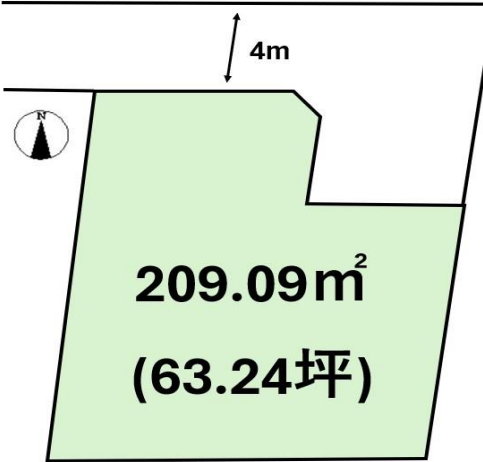
担当 : 玉井 (タマイ)



面積	209.09 m <sup>2</sup> 63.25 坪		
地目	宅地	地勢	平坦
接面道路1	私道	道路幅員	北側 4m
接面道路2		道路幅員	
接面道路3		道路幅員	
私道負担			
都市計画区域	市街化区域		
用途地域	第一種低層住居専用地域		
建ぺい率	50 %	容積率	80 %
その他制限	埋蔵文化財包蔵地		

水道	公営	電気	四国電力
雑排水	浄化槽	ガス	プロパン
汚水	浄化槽	その他	
現況	上物有	引渡し時期	相談
取引形態	一般		

- 備考
- 解体更地渡し
  - 敷地ゆったり60坪以上♪
  - 北側道路は位置指定道路です。
  - ロソン松山平田店まで徒歩12分 (約850m)
  - ラ・ム-平田店まで徒歩7分 (約450m)
  - 潮見小学校まで徒歩7分 (約500m)
  - 鴨川中学校まで徒歩13分 (約900m)
- ※ 土砂災害警戒区域内

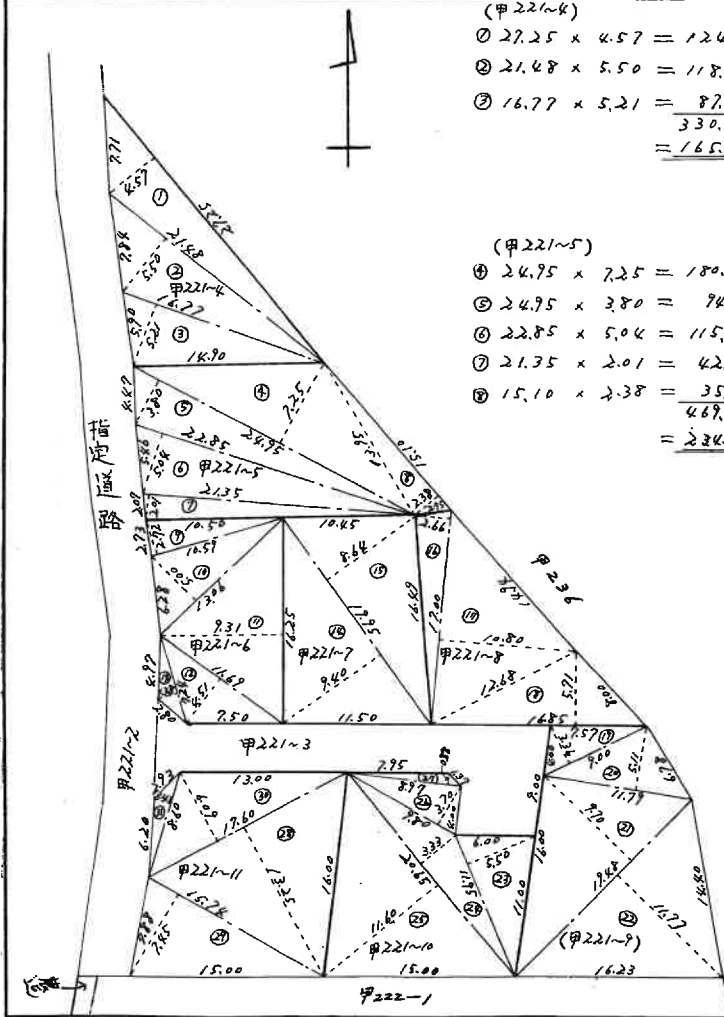


149299

前甲 221-3 後甲 221-3 ~ -11  
新甲 221-4 ~ -11, -3

地番 甲221~4 5. 6. 7. 8. 9. 10. 11 -3

土地の所在 松山市谷町



求積

(甲221~4)  
 ①  $27.25 \times 4.57 = 124.532$   
 ②  $21.48 \times 5.50 = 118.140$   
 ③  $16.77 \times 5.21 = 87.371(+)$   
 $\frac{330.043}{2} = 165.021 \text{ m}^2$   
 (49.91坪)

(甲221~5)  
 ④  $24.75 \times 7.25 = 180.887$   
 ⑤  $24.75 \times 3.80 = 94.810$   
 ⑥  $22.85 \times 5.04 = 115.164$   
 ⑦  $21.35 \times 2.01 = 42.913$   
 ⑧  $15.10 \times 2.38 = 35.938(+)$   
 $\frac{469.712}{2} = 234.856 \text{ m}^2$   
 (71.04坪)

(甲221~6)  
 ⑨  $10.59 \times 2.72 = 28.804$   
 ⑩  $13.06 \times 5.00 = 65.300$   
 ⑪  $16.25 \times 9.31 = 151.287$   
 ⑫  $11.69 \times 4.51 = 52.721$   
 ⑬  $7.24 \times 1.38 = 9.991(+)$   
 $\frac{308.103}{2} = 154.051 \text{ m}^2$   
 (46.10坪)

(甲221~7)  
 ⑭  $17.95 \times 9.40 = 187.530$   
 ⑮  $17.95 \times 8.64 = 172.368(+)$   
 $\frac{359.898}{2} = 179.949 \text{ m}^2$   
 (54.43坪)

(甲221~8)  
 ⑯  $17.00 \times 2.66 = 45.220$   
 ⑰  $17.00 \times 10.80 = 182.600$   
 ⑱  $16.85 \times 5.71 = 96.213(+)$   
 $\frac{325.033}{2} = 162.516 \text{ m}^2$   
 (49.16坪)

(甲221~9)  
 ⑲  $9.00 \times 3.36 = 30.240$   
 ⑳  $11.79 \times 5.11 = 60.246$   
 ㉑  $18.48 \times 9.70 = 188.956$   
 ㉒  $18.48 \times 11.77 = 229.279(+)$   
 $\frac{508.721}{2} = 254.360 \text{ m}^2$   
 (76.70坪)

(甲221~10)  
 ㉓  $11.95 \times 5.50 = 65.725$   
 ㉔  $20.65 \times 3.33 = 68.764$   
 ㉕  $20.65 \times 11.60 = 239.540$   
 ㉖  $9.80 \times 3.70 = 36.260$   
 ㉗  $8.97 \times 0.88 = 7.893(+)$   
 $\frac{418.182}{2} = 209.091 \text{ m}^2$   
 (63.25坪)

(甲221~11)  
 ㉘  $17.60 \times 13.25 = 233.200$   
 ㉙  $15.74 \times 9.45 = 117.263$   
 ㉚  $17.60 \times 6.09 = 107.184$   
 ㉛  $8.60 \times 1.43 = 12.298(+)$   
 $\frac{469.945}{2} = 234.972 \text{ m}^2$   
 (71.07坪)

縮尺 1/400m

(愛媛県土地家屋調査士会用紙)

45 1. 300冊 足立納

546.8.2

昭和46年8月1日 作製年  
 松山市東長戸町七番地  
 土地家屋調査士 浅井 吉 申請人  
 大下 義一