

価格

1,550 万円

坪単価 29.90 万円

所在地

松山市御幸2丁目5-26 (地番167-14、-22)

交通 木屋町 駅まで 5分

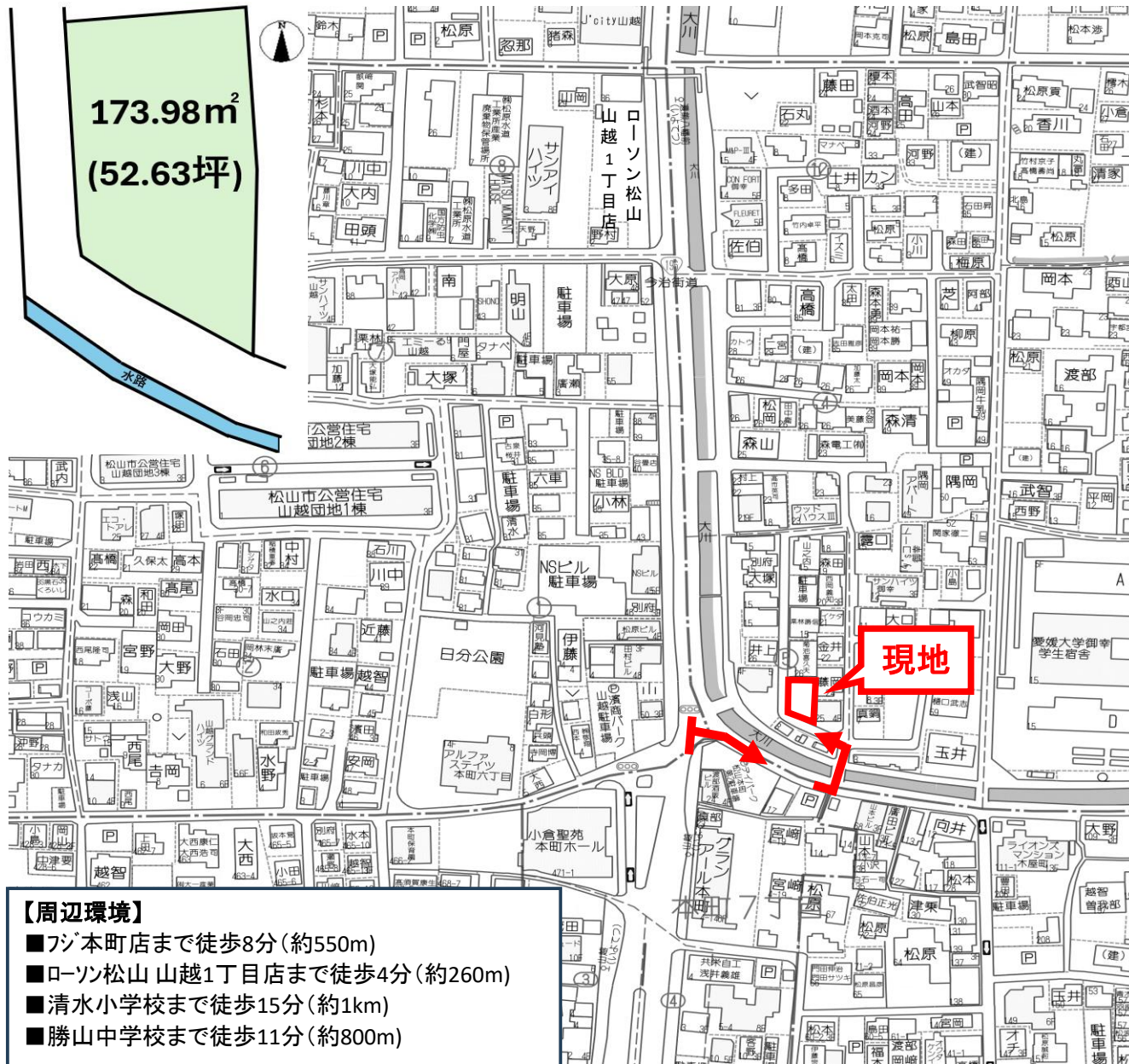
学区 清水 小学校
勝山 中学校

KIK'S HOUSE
株式会社 ケーズハウス

〒790-0962
松山市枝松3丁目6-37

TEL : 0120-033-335
FAX : 089-913-1315
営業時間 9 : 30 ~ 19 : 00 定休日:水曜日

担当 : 玉井 (タマイ)



【周辺環境】

- フジ本町店まで徒歩8分(約550m)
- ローソン松山 山越1丁目店まで徒歩4分(約260m)
- 清水小学校まで徒歩15分(約1km)
- 勝山中学校まで徒歩11分(約800m)

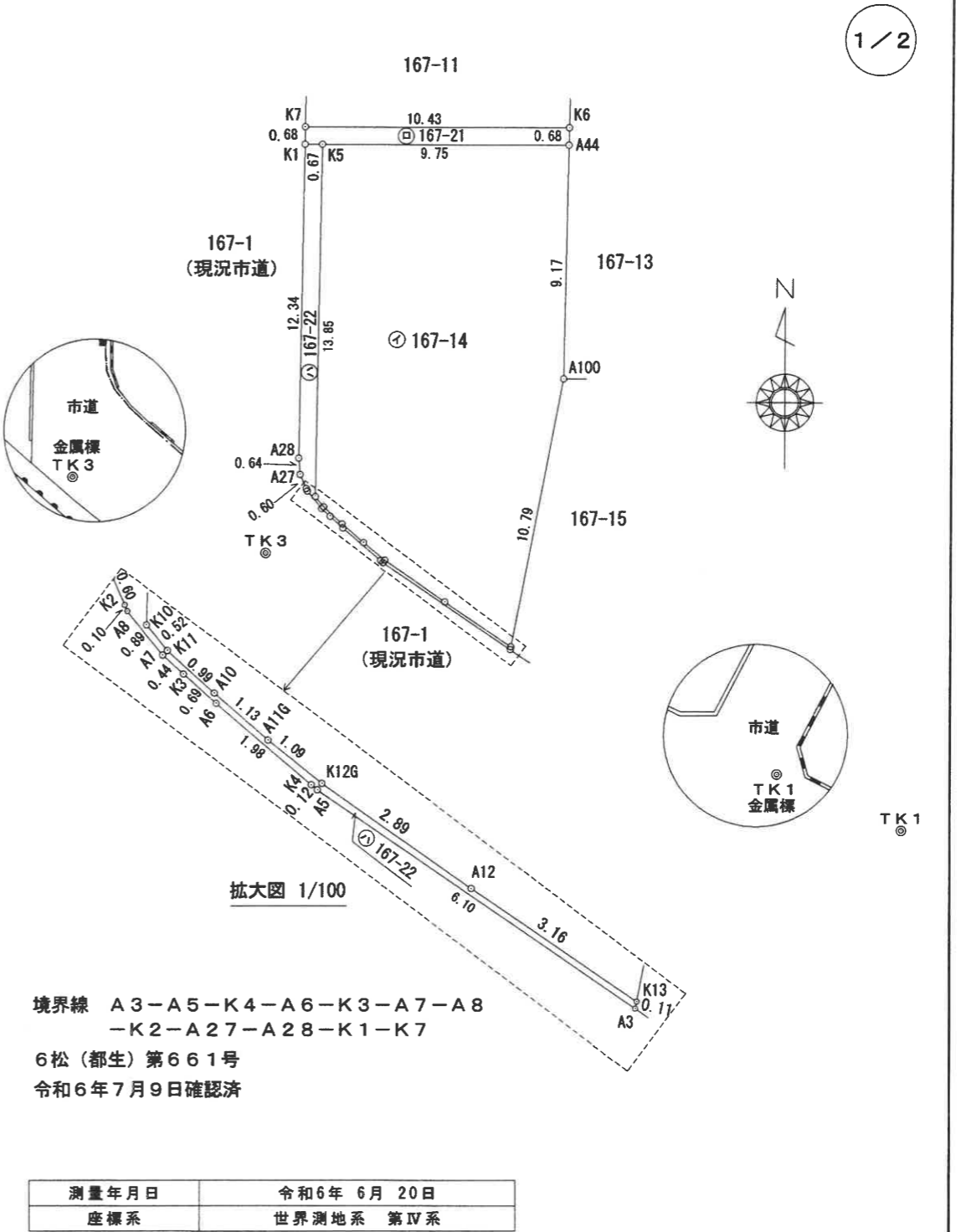
面積	171.37 m ² 51.84 坪		
地目	宅地	地勢	平坦
接面道路1	公道	道路幅員	南側 4.1m
接面道路2	公道	道路幅員	西側 3.3m
道路備考	南・西側(松山市道:清水92号線) 現況幅員2.7m→道路後退後3.3m予定		
都市計画区域	市街化区域		
用途地域	近隣商業地域		
建ぺい率	80 %	容積率	300 %
その他制限			

水道	公営	電気	四国電力
雑排水	公営	ガス	都市ガス
汚水	公営	その他	
現況	上物有	引渡し時期	相談
取引形態	一般		

備考	
■	南西角地♪ 解体更地渡し♪
■	敷地内に、上下水道・都市ガス管の引込有り
■	西側道路の狭あい道路申請済み
有効面積(167-14)	: 161.25m ²
道路部分(167-22)	: 10.12m ²
合計	: 171.37m ²

地番	167-14・167-21 167-22	地積測量図
土地の所在	松山市御幸二丁目	

求積表					
地番	NO	X _n	Y _n	X _n ・(Y _{n+1} -Y _{n-1})	距離
④ 167-14	K13	95242.990	-68502.138	-445546.707220	3.16
	A12	95244.769	-68504.760	-475747.621155	2.89
	K12G	95246.423	-68507.133	-306693.482060	1.09
	A11G	95247.109	-68507.980	-161920.085300	1.13
	A10	95247.850	-68508.833	-151539.329350	0.99
	K11	95248.522	-68509.571	-101725.421496	0.52
	K10	95248.928	-68509.901	-10191.635296	13.85
	K5	95262.785	-68509.678	950246.280375	9.75
	A44	95262.759	-68499.926	914141.435364	9.17
	A100	95253.584	-68500.082	-210700.927808	10.79
		合計		322.506054	
	合計面積		161.2530270		
	地積		161.25 m ²		
	坪数		48.77 坪		
⑤ 167-21	NO	X _n	Y _n	X _n ・(Y _{n+1} -Y _{n-1})	距離
	K1	95262.786	-68510.355	-63445.015476	0.68
	K7	95263.471	-68510.344	994645.900711	10.43
	K6	95263.444	-68499.914	992454.559592	0.68
	A44	95262.759	-68499.926	-930145.578876	9.75
	K5	95262.785	-68509.678	-993495.584765	0.67
	合計		14.281186		
	合計面積		7.1405930		
	地積		7.14 m ²		
	坪数		2.16 坪		
⑥ 167-22	NO	X _n	Y _n	X _n ・(Y _{n+1} -Y _{n-1})	距離
	A3	95242.880	-68502.160	-482595.672960	6.10
	A5	95246.322	-68507.205	-489470.848758	0.12
	K4	95246.402	-68507.299	-152203.750396	1.98
	A6	95247.689	-68508.803	-192019.341024	0.69
	K3	95248.152	-68509.315	-80294.192136	0.44
	A7	95248.451	-68509.646	-85437.860547	0.89
	A8	95249.146	-68510.212	-57911.480768	0.10
	K2	95249.244	-68510.254	-26955.536052	0.60
	A27	95249.801	-68510.495	-28193.941096	0.64
	A28	95250.447	-68510.550	13335.062580	12.34
	K1	95262.786	-68510.355	83069.149392	0.67
	K5	95262.785	-68509.678	43249.304390	13.85
	K10	95248.928	-68509.901	10191.635296	0.52
	K11	95248.522	-68509.571	101725.421496	0.99
	A10	95247.850	-68508.833	151539.329350	1.13
	A11G	95247.109	-68507.980	161920.085300	1.09
	K12G	95246.423	-68507.133	306693.482060	2.89
	A12	95244.769	-68504.760	475747.621155	3.16
	K13	95242.990	-68502.138	247631.774000	0.11
		合計		20.241282	
	合計面積		10.1206410		
	地積		10.12 m ²		
	坪数		3.06 坪		
総合計面積		178.5142610 m ²			



作成者 松山市美沢二丁目5番62号
愛媛土地家屋調査士法人 社員
土地家屋調査士 橋本 二郎 (令和6年7月19日作成)

申請人 大川 尚文 細野 八代美 松谷 英規
縮尺 1/250

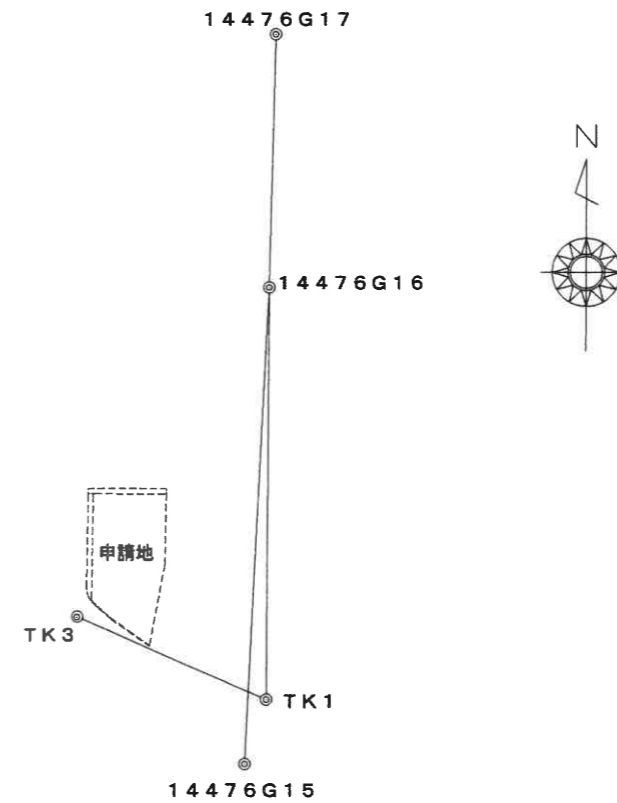
地番	167-14・167-21 167-22	地積測量図
土地の所在	松山市御幸二丁目	

2/2

基準点座標一覧表

点名	X座標	Y座標	備考
20B27	95203.645	-68443.232	街区多角点
14476G15	95227.247	-68489.587	既設登記基準点
14476G16	95290.200	-68486.453	既設登記基準点
14476G17	95323.645	-68485.681	既設登記基準点
TK1	95235.722	-68486.753	新点
TK3	95246.684	-68511.839	新点

基準点網図 S=1/1000



引照点・境界点表			
器械点 TK3		後视点 TK1	
X座標	95246.684	X座標	95235.722
Y座標	-68511.839	Y座標	-68486.753
方向角	113° 36' 15"	距離	27.376
境界点	杭種	観測角	距離
K1	会標	251° 39' 41"	16.170
K7		251° 29' 06"	16.853
K6		281° 49' 42"	20.569
A44		282° 56' 15"	20.008
K5		254° 02' 24"	16.245
A3	会標	357° 51' 05"	10.399
A5	市標	340° 51' 45"	4.648
K4	会標	339° 57' 01"	4.548
A6	市標	318° 04' 47"	3.198
K3	会標	306° 12' 46"	2.919
A7	市標	297° 32' 09"	2.816
A8	市標	279° 51' 16"	2.951
K2		278° 09' 33"	3.011
A27	市標	269° 43' 15"	3.394
A28	市標	265° 18' 16"	3.977
K10		287° 12' 39"	2.965
K11		297° 22' 28"	2.919
A10		315° 11' 42"	3.224
A11G		330° 06' 40"	3.882
K12G		339° 34' 13"	4.713
A12		351° 31' 59"	7.333
K13		357° 14' 31"	10.380
A100	会標	305° 59' 16"	13.632

作成者	松山市美沢二丁目5番62号	申請人	大川 尚文 細野 八代美 松谷 英規	縮尺
	愛媛土地家屋調査士法人 社員 土地家屋調査士 橋本 二郎 (令和6年7月19日作成)			