

価格

1,730 万円

坪単価 33.45 万円

所在地

松山市土居田町284-4、284-3

交通 土居田 駅まで 7分

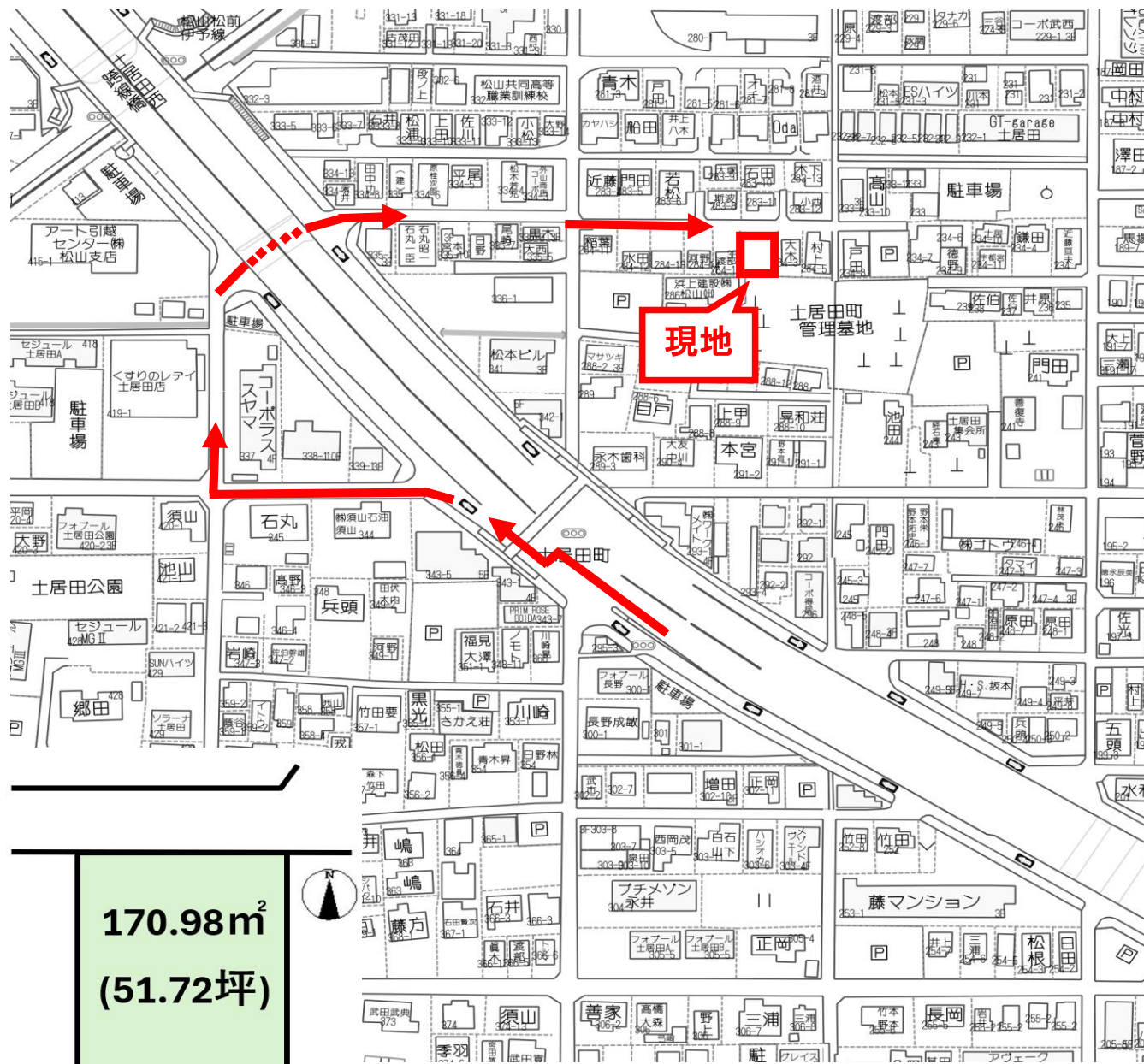
学区 双葉 小学校  
雄新 中学校

**KIK'S HOUSE**  
株式会社 ケーズハウス

〒790-0962  
松山市枝松3丁目6-37

TEL : 0120-033-335  
FAX : 089-913-1315  
営業時間 9 : 30 ~ 19 : 00 定休日:水曜日

担当 : 根岸 (ネギシ)



170.98m<sup>2</sup>  
(51.72坪)

面積	170.98 m <sup>2</sup> 51.72 坪 (284-4)		
地目	宅地	地勢	平坦
接面道路 1	私道	道路幅員	北側 4m
道路備考			
接面道路 2		道路幅員	
道路備考			
都市計画区域	市街化区域		
用途地域	第一種住居地域		
建ぺい率	60 %	容積率	200 %
その他制限			

水道	公営	電気	四国電力
雑排水	公営	ガス	プロパン
汚水	公営	その他	
現況	上物有	引渡し時期	相談
	専任		

- 備考
- 南面隣地が墓地で建造物が無いため、陽当り良好です♪
  - 公衆用道路(284-3) : 26m<sup>2</sup> (持ち分全部)
  - 解体更地渡し♪
  - 上物 : 木造平家建、居宅、49.33m<sup>2</sup>、未登記
  - マルナカ土居田店まで徒歩4分
  - ファミリーマート松山土居田駅前店まで徒歩5分
  - 双葉小学校まで徒歩6分
  - 雄新中学校まで徒歩7分

一筆図形

愛媛県松山市

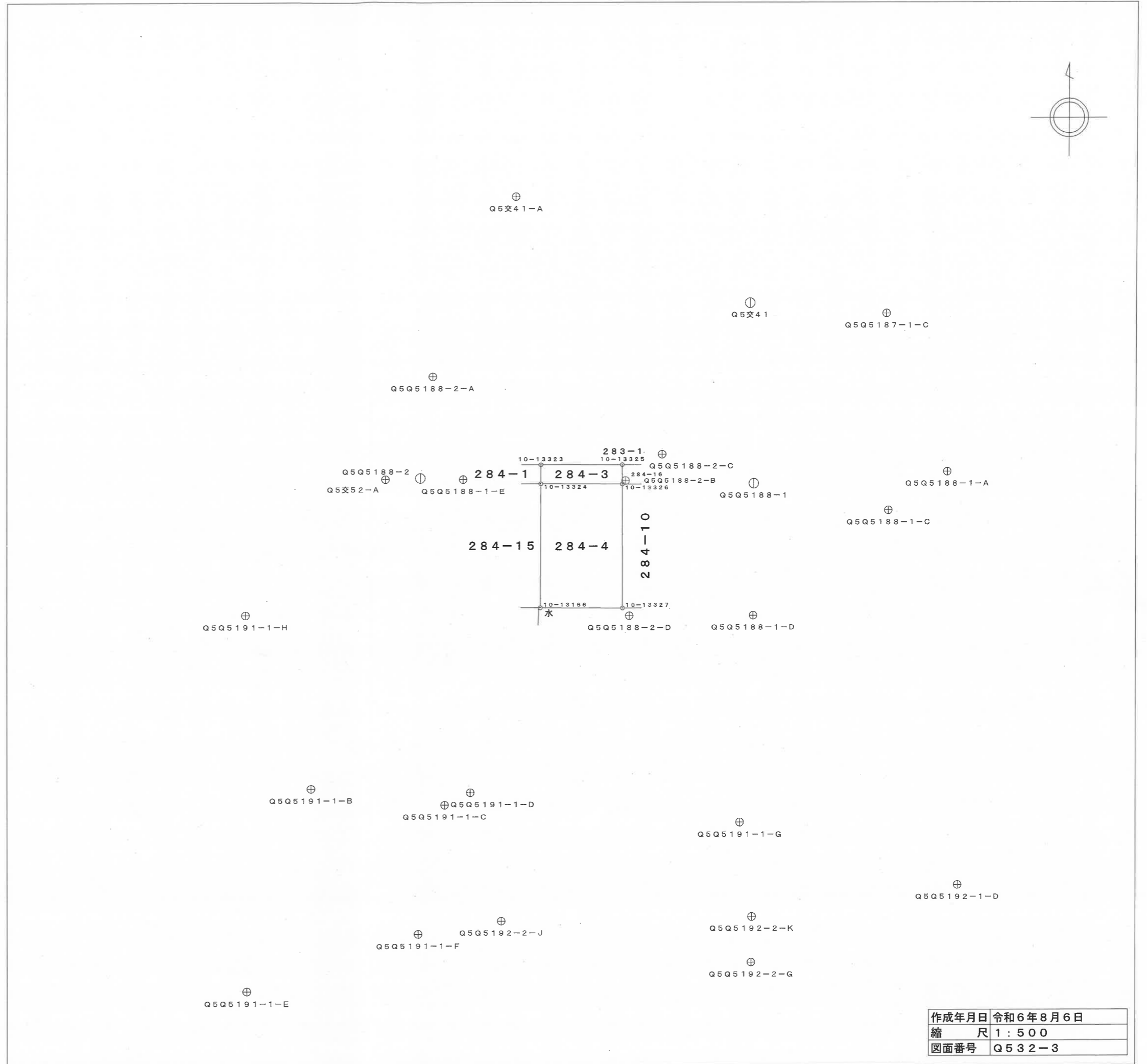
地番	土居田町 284-4
地目	宅地
地積	170.98m <sup>2</sup>
所有者	110017751-2 二宮 浩二 松山市土居田町284番地の4

点番号	X座標	Y座標	辺長
10-13326	91782.403	-69565.828	16.093
10-13327	91766.310	-69565.789	10.667
10-13166	91766.355	-69576.456	16.095
10-13324	91782.450	-69576.409	10.581

地番	土居田町 284-3
地目	公衆用道路
地積	26m <sup>2</sup>
所有者	110017751-2 二宮 浩二 松山市土居田町284番地の4

点番号	X座標	Y座標	辺長
10-13325	91784.913	-69565.842	2.510
10-13326	91782.403	-69565.828	10.581
10-13324	91782.450	-69576.409	2.476
10-13323	91784.926	-69576.403	10.561

点番号	点名	X座標	Y座標	標高
1	Q5交41	91805.903	-69549.381	
2	Q5交41-A	91819.652	-69579.670	
3	Q5交52-A	91783.022	-69596.432	
4	Q5Q5188-1	91782.475	-69548.899	
5	Q5Q5188-2	91783.173	-69591.972	
6	Q5Q5187-1-C	91804.521	-69531.658	
7	Q5Q5188-1-A	91783.975	-69523.748	
8	Q5Q5188-1-C	91778.977	-69531.390	
9	Q5Q5188-1-D	91765.341	-69548.942	
10	Q5Q5188-1-E	91783.007	-69586.418	
11	Q5Q5188-2-A	91796.362	-69590.350	
12	Q5Q5188-2-B	91782.858	-69565.416	
13	Q5Q5188-2-C	91786.219	-69560.693	
14	Q5Q5188-2-D	91765.305	-69564.887	
15	Q5Q5191-1-B	91742.869	-69606.187	
16	Q5Q5191-1-C	91740.774	-69588.749	
17	Q5Q5191-1-D	91742.364	-69585.410	
18	Q5Q5191-1-E	91716.569	-69614.492	
19	Q5Q5191-1-F	91723.973	-69592.200	
20	Q5Q5191-1-G	91738.473	-69550.626	
21	Q5Q5191-1-H	91765.390	-69614.638	
22	Q5Q5192-1-D	91730.284	-69522.371	
23	Q5Q5192-2-G	91720.298	-69549.152	
24	Q5Q5192-2-J	91725.653	-69581.458	
25	Q5Q5192-2-K	91726.248	-69549.068	



作成年月日	令和6年8月6日
縮尺	1:500
図面番号	Q532-3

(備考) これら記載内容については、地籍調査実施時の成果に基づき作製したものであり、現地における境界及び権利等を証明するものではありません。