

価  
格

1,220 万円

所  
在  
地

松山市河野中須賀276-1（地番276-21）

交通	伊予鉄「松の木」 バス停まで 4 分
学区	河野 小学校 北条南 中学校

**K's HOUSE**  
株式会社 ケーズハウス

〒790-0962  
松山市枝松3丁目6-37

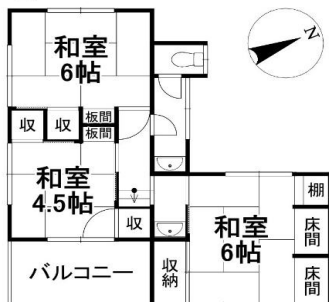
TEL：0120-033-335

FAX：089-913-1315

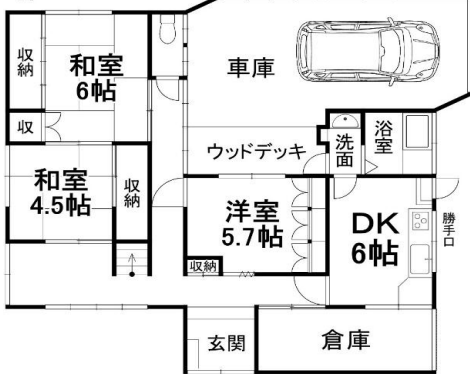
営業時間9：30～19：00 定休日：水曜日

担当： 根岸（ネギシ）

2F



1F



現地

土地	面積	341.56 m <sup>2</sup> 103.32 坪
	地目	宅地
	接道	北側 約4 m 公道 (松山市道：中須賀松ノ下線)


建物	構造	木造2階建
	建築年	昭和 35 年 頃
	間取り	6DK + 倉庫・車庫
	面積	1 階 71.48 m <sup>2</sup>
		2 階 47.37 m <sup>2</sup>
	合計	118.85 m <sup>2</sup> 35.95 坪

制限	都市計画	市街化区域
	用途地域	第一種住居地域
	建ぺい率	60 %
	容積率	200 %
	法令上の制限	宅地造成等工事規制区域

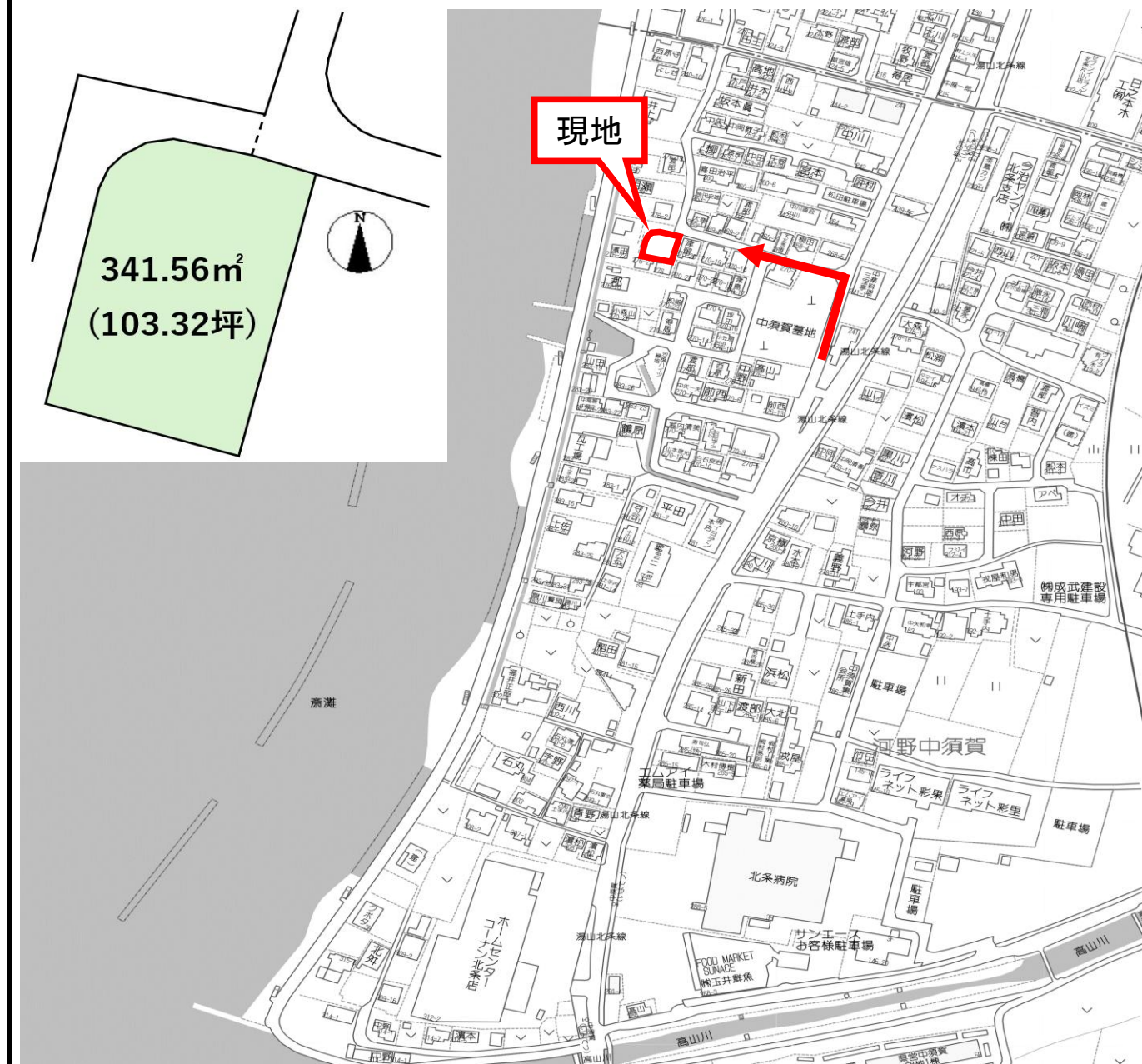
施設	水道	公営	汚水	公営
	電気	有	ガス	プロパン
引渡	現状	空家	引渡	相談
	取引形態	専任		

備考

- 敷地広々、約100坪♪
- 部屋数が多く、収納スペースも充実♪
- セブンイレブン北条片山店まで徒歩5分（約400m）
- サンエース南店まで徒歩8分（約600m）
- JR柳原駅まで徒歩12分（約850m）
- ※ 正確な築年月日不明（売主から聞き取り調査した年数を記載）
- ※ 津波災害警戒区域

価 格	1,220 万円	所 在 地	松山市河野中須賀276-1（地番276-21）	 株式会社 ケーズハウス 〒790-0962 松山市枝松3丁目6-37	TEL：0120-033-335 FAX：089-913-1315 営業時間9：30～19：00 定休日:水曜日
	坪単価 11.81 万円		交通 伊予鉄「松の木」 バス停まで 4 分 学区 河野 小学校 北条南 中学校		

担当： 根岸（ネギシ）



面積	341.56 m <sup>2</sup> 103.32 坪		
地目	宅地	地勢	平坦
接面道路 1	公道	道路幅員	北側 約4m
道路備考	(松山市道：中須賀松ノ下線)		
接面道路 2		道路幅員	
私道負担			
都市計画区域	市街化区域		
用途地域	第一種住居地域		
建ぺい率	60 %	容積率	200 %
その他制限			

水道	公営	電気	有
雑排水	※調査中	ガス	プロパン
汚水	※調査中	その他	
現況	上物有	引渡し時期	相談
取引形態	専任		

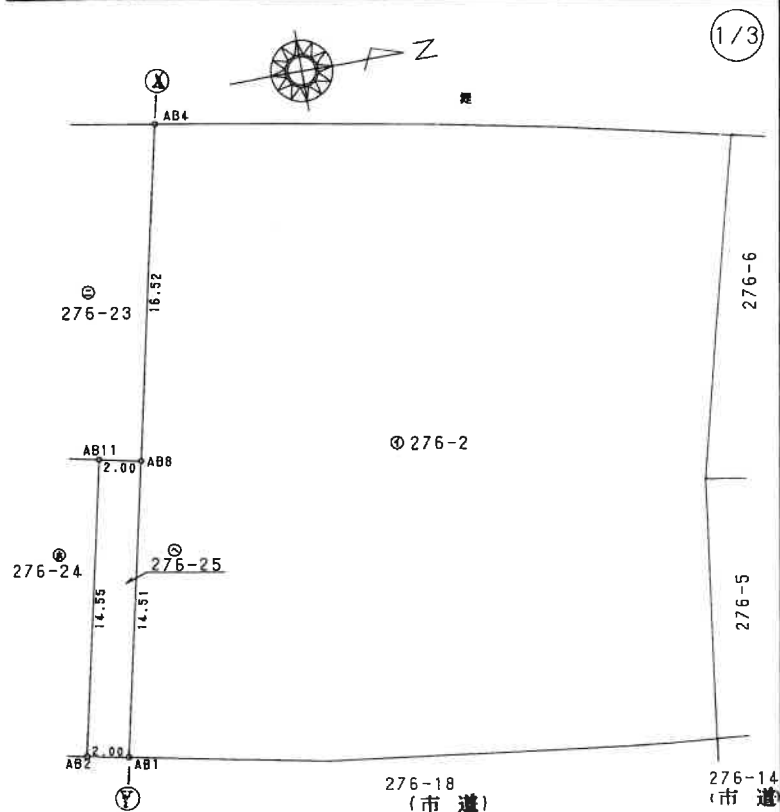
備考

- 解体更地渡し♪
- 敷地広々、約100坪♪
- 上物：木造2階建、居宅、118.85㎡
- セブンイレブン北条片山店まで徒歩5分（約400m）
- サンエース南店まで徒歩8分（約600m）
- JR柳原駅まで徒歩12分（約850m）

※ 津波災害警戒区域内

前 276-2 後.新

地 番	276-21,-22,-23,-24,-25, -2
土地の所在	—北条市中須賀字松ノ下…



9. 3. 400冊

境界点		R1	-40.51-	T1
C57	42.58	129-27-41	25.04	197-27-01
A15	38.12	96-29-28	2.75	245-30-41
A14	35.09	95-07-22	5.52	264-02-04
AB3	29.48	141-34-26	29.73	227-56-09
C54	18.39	177-01-37	42.26	248-55-11
AB15	7.20	155-13-51	37.52	264-50-26
AB4	8.53	39-15-42	36.42	285-50-39
AB1	35.67	89-41-36	5.78	305-29-30



041077

地番 NO.	⊙ 26-25 $X_n$	$Y_n$	$Y_{n+1}-Y_{n-1}$	$X_n \cdot (Y_{n+1}-Y_{n-1})$
AR2	188.497	-308.995	14.611	2754.129567
AR1	190.464	-308.515	-13.795	-2627.450880
AR8	193.544	-322.701	-14.611	-2827.871384
AR11	191.584	-323.126	13.795	2642.901280
			合計	-58.291317
			面積	29.1456585
			地積	29.14 m <sup>2</sup>
			坪数	8.81 坪

地番	④ 276-2	
公称	合計面積	残地
1725.9307475	873.1965595	852.7341800
	地積	852.73 ㎡
	坪数	257.95 坪

地番	地積
㊦ 276-2	852.73 m <sup>2</sup>
㊦ 276-21	341.56 m <sup>2</sup>
㊦ 276-22	227.04 m <sup>2</sup>
㊦ 276-23	219.43 m <sup>2</sup>
㊦ 276-24	56.00 m <sup>2</sup>
㊦ 276-25	29.14 m <sup>2</sup>

前 276 - 2 後 新

地番	276-21,-22,-23,-24,-25 -2	地積測量図
土地の所在	北条市中須賀字松ノ下	松山市河野中須賀

求積表

2/3

地番	② 276-21				
NO.	X <sub>n</sub>	Y <sub>n</sub>	Y <sub>n+1</sub> -Y <sub>n-1</sub>	X <sub>n</sub> · (Y <sub>n+1</sub> -Y <sub>n-1</sub> )	
C57	163.210	-311.314	19.555	3191.571550	
A15	185.953	-306.309	2.018	375.273394	
A14	186.530	-309.295	-12.837	-2394.495610	
AR12	188.669	-319.145	-12.446	-2348.174374	
AR13	186.157	-321.742	-3.974	-739.787918	
AR16	179.011	-323.119	-4.121	-741.001131	
AR3	167.173	-325.863	11.895	1973.477265	
			合 計	-683.126884	
			面 積	341.559442	
			地 積	341.55 m <sup>2</sup>	
			坪 数	103.32 坪	

地番	② 276-22				
NO.	$X_n$	$Y_n$	$Y_{n+1}-Y_{n-1}$	$X_n \cdot (Y_{n+1}-Y_{n-1})$	
AR3	167.173	-325.863	20.115	3362.852088	
AR16	179.811	-323.119	0.295	53.224056	
AR17	180.362	-323.567	-18.051	-3255.353442	
AR15	183.730	-341.170	-17.668	-3245.141640	
G54	171.904	-343.275	15.387	2631.334528	
			合計	-454.084630	
			面積	227.042215	
			地積	227.04 m <sup>2</sup>	
			坪数	68.68 坪	

地番	② 275-23				
NO.	$X_n$	$Y_n$	$Y_{n+1}-Y_{n-1}$	$X_n \cdot (Y_{n+1}-Y_{n-1})$	
AR17	180.342	-325.567	18.044	3254.091048	
AR11	191.584	-323.126	2.866	549.079744	
AR8	193.544	-322.701	-15.719	-3042.318136	
AR4	197.049	-338.845	-18.469	-3639.297981	
AR15	183.730	-341.170	13.278	2439.565940	
			合計	-438.878385	
			面積	219.438192	
			地積	219.43 m <sup>2</sup>	
			坪数	65.38 坪	

地番 NO.	④ 276-24 $X_n$	$Y_n$	$Y_{n+1}-Y_{n-1}$	$X_n \cdot (Y_{n+1}-Y_{n-1})$
AR16	179.811	-323.119	3.825	687.7727025
AR13	186.157	-321.742	3.974	739.787918
AR12	188.559	-319.145	12.446	2348.174374
A14	186.530	-309.296	10.239	1909.880670
AB2	188.497	-308.995	-13.830	-2605.913510
AR11	191.584	-323.126	-16.551	-3191.981024
AR17	180.342	-325.557	0.907	1.262394
		合 計		-112.012103
		面 積		55.008051
		地 積		55.00 m <sup>2</sup>
		坪 数		16.94 坪

作製者 松山市衣山1丁目2番11号  
土地家屋調査士 高本 偉平 (平成11年 4月25日作製)

申請人 中岡 卓 義 縮尺 1/

(愛媛県土地家屋調査士会用紙)

H11.4.30

9 NO 005626

9.3. 400

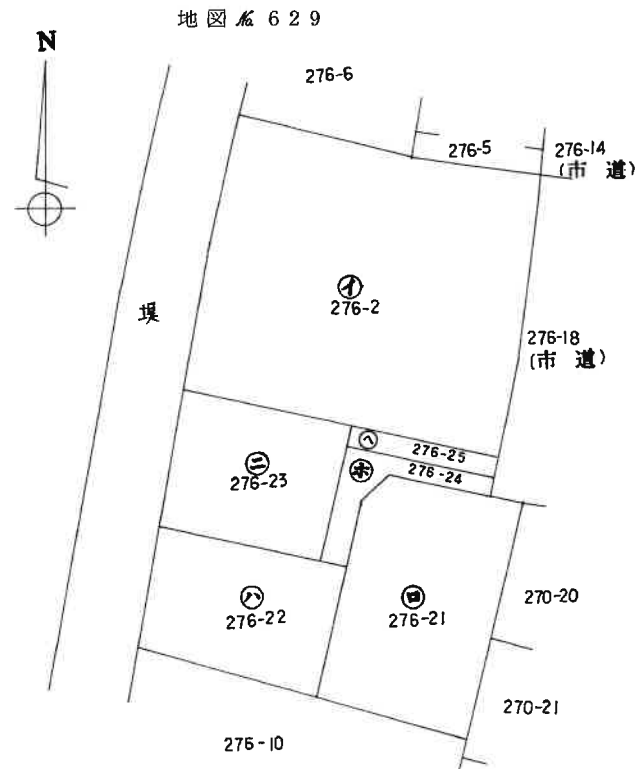
041078

削 276-2 後新

土地所在図  
地積測量図

地番	276-21,-22,-23,-24,-25,-2
土地の所在	北条市中須賀字松ノ下 松山市河野中須賀

3/3



作製者 松山市衣山1丁目2番11号  
土地家屋調査士 高本 偉平 (平成11年 4月25日作製)  
(愛媛県土地家屋調査士会用紙)

申請人 中 岡 卓 義 縮尺 1/500

H11 4.30

9 № 005627

9.3. 400番