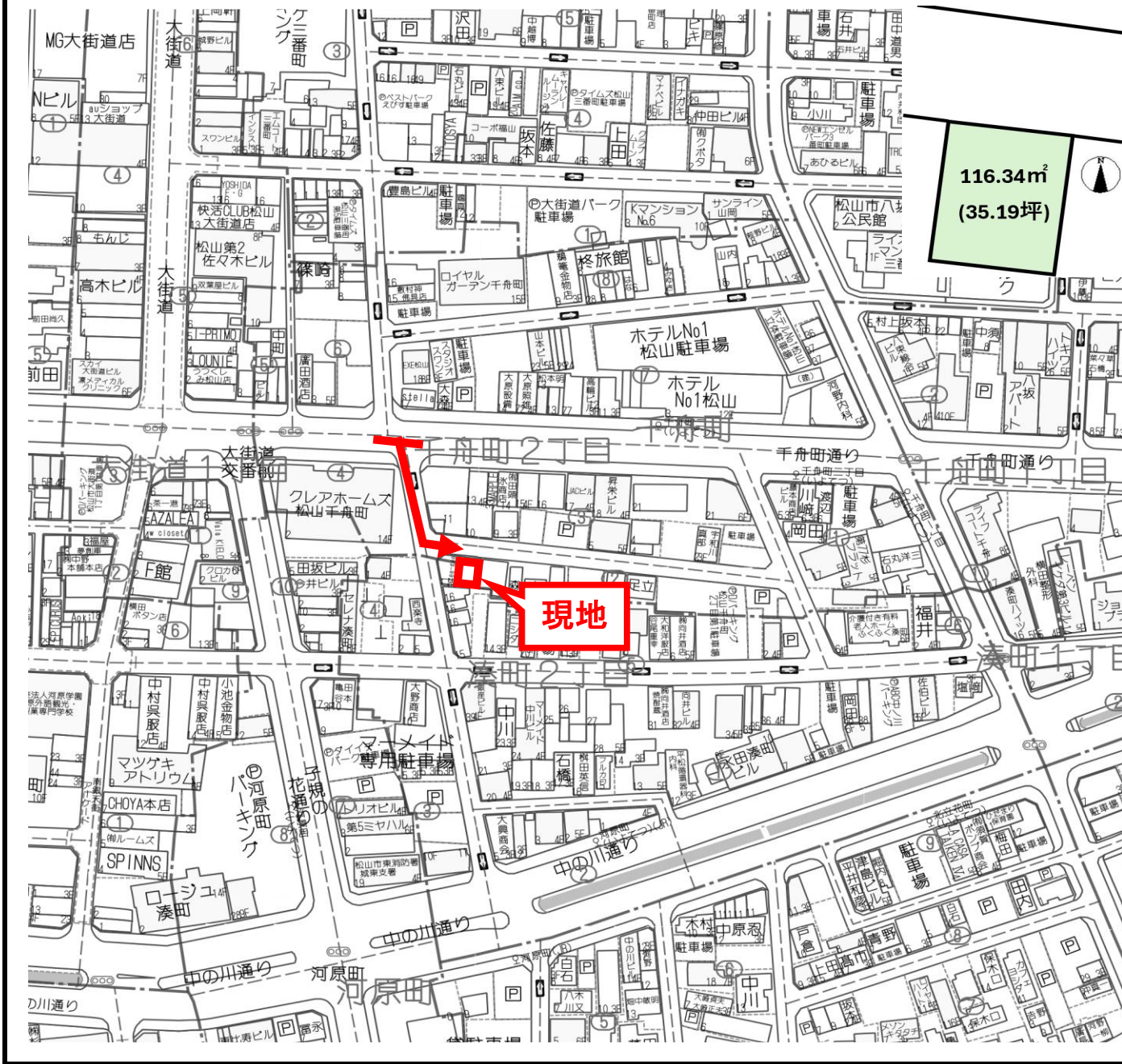


価 格	3,170 万円	所 在 地	松山市千舟町2丁目2-10（他:2-15）	 株式会社 ケーズハウス 〒790-0962 松山市枝松3丁目6-37	TEL：0120-033-335 FAX：089-913-1315 営業時間9：30～19：00 定休日:水曜日 担当：根岸（ネギシ）
	坪単価 90.08 万円		交通 河原町 バス停まで 2 分 学区 八坂 小学校 東 中学校		



面積	116.34 m ²	35.19 坪
地目	宅地	地勢 平坦
接面道路 1	公道	道路幅員 北側 5.7m
道路備考	(松山市道：東西19号線)	
接面道路 2		道路幅員
道路備考		
都市計画区域	市街化区域	
用途地域	商業地域	
建ぺい率	80 %	容積率 400 %
その他制限	準防火地域	

水道	公営	電気	四国電力
雑排水	公営	ガス	都市ガス
污水	公営	その他	
現況	上物有	引渡し時期	相談
取引形態	一般		

- 備考
- 千舟通り近く、大街道商店街まで徒歩2分圏内♪
 - 解体更地渡し♪
 - 敷地内に、上下水道と都市ガス引込有り
 - セブンイレブン松山千舟町2丁目店まで徒歩2分
 - フジ立花店まで徒歩10分
 - 八坂小学校まで徒歩17分（1.1km）
 - 東中学校まで徒歩23分（1.6km）



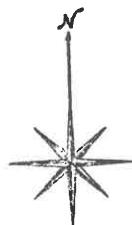
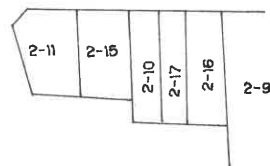
地番区域見出し
千舟町2丁目
湊町2丁目

請求部	所在	松山市千舟町二丁目			地番	2番10		
出力縮尺	1/600	精度区分	座標系番号又は記号	分類	地図に準ずる図面		種類	土地区画整理所在図
作成年月日				備付年月日(原図)			補記事項	

094262

地番	前2-10 後新 2-17 -10	土地所在図
土地の所在	松山市千舟町2丁目	

地形図 NO.627



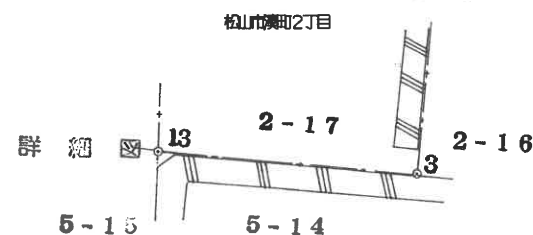
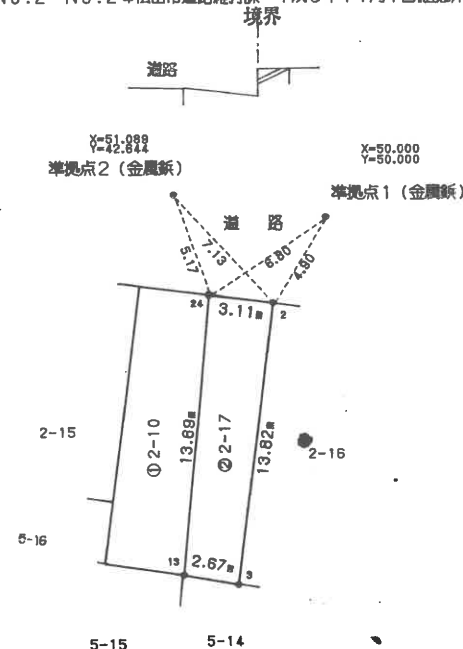
地番 ②2-17				
測点No	X 座標	Y 座標	Y _{n+1} -Y _n -1	X _n ・(Y _{n+1} -Y _n -1)
24	46.209	44.358	4.370	201.933330
2	45.823	47.443	1.341	61.448643
3	32.115	45.699	-4.370	-140.342550
13	32.582	43.073	-1.341	-43.692462
			倍面積	79.346961
			面積	39.6734805
			地積	39.67 m ²
			坪数	12.00

地番 ①2-10	
公簿	86.41
合計面積	39.6734805
残地	46.7365195
地積	46.73 m ²
坪数	14.13

境界線の種類

土地家屋調査士会会標 2.3.24

N0.2~N0.24松山市道路維持課 平成6年11月1日確認済



作製者 松山市辻町14番38号
土地家屋調査士 山中茂樹 (平成6年11月11日作製)

(愛媛県土地家屋調査士会用紙)

申請人 伊賀瀬義典 縮尺 1/250

46.11.24

4 NO 011591

5.3. 400冊