

価格
13,000 万円
 坪単価 **35.20** 万円

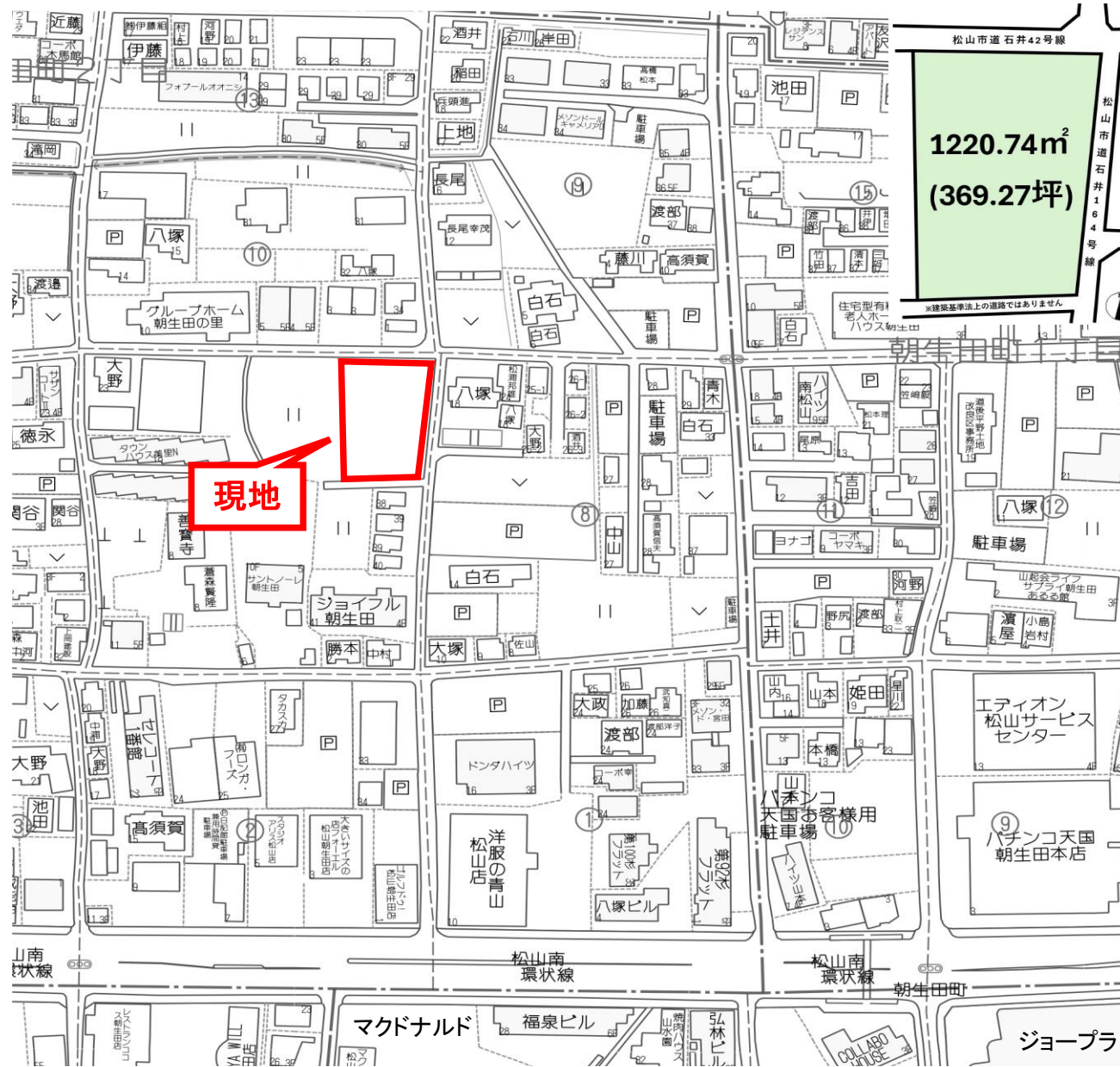
所在地
 松山市朝生田町2丁目7-34 (地番:291-1他)
 交通 朝生田町1丁目 バス停まで 6分
 学区 石井北 小学校
 南 中学校

KIK'S HOUSE
 株式会社 ケーズハウス

〒790-0962
 松山市枝松3丁目6-37

TEL : 0120-033-335
 FAX : 089-913-1315
 営業時間9 : 30~19 : 00 定休日:水曜日

担当 : 根岸 (ネギシ)



面積	1220.74 m ² 369.27 坪		
地目	宅地	地勢	平坦
接面道路1	公道	道路幅員	北側 4.2m
道路備考	(松山市道 : 石井42号線)		
接面道路2	公道	道路幅員	東側 4.1m
道路備考	(松山市道 : 石井164号線)		
都市計画区域	市街化区域		
用途地域	第一種住居地域		
建ぺい率	60 %	容積率	200 %
その他制限			

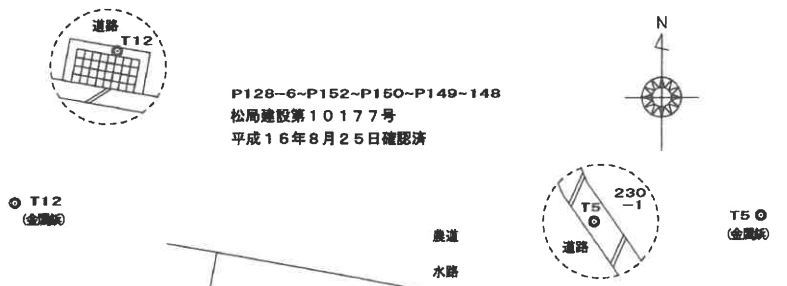
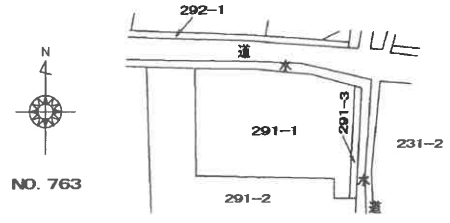
水道	公営	電気	四国電力
雑排水	公営	ガス	プロパン
汚水	公営	その他	
現況	上物有	引渡し時期	相談
取引形態	一般		

- 備考
- 北東角地♪ 解体更地渡し♪
 - 公衆用道路(291-3、291-4) 56m²は無償譲渡予定
 - 上下水道、敷地内に引込有り
 - 電柱敷地料収入(四国電力) : 1,500円/年
 - ロソン松山朝生田町2丁目店まで徒歩3分
 - ジョー・プラまで徒歩5分
 - イオンスタイル松山まで徒歩8分

080837

新 291-1

地番	291-3, -1 後新	地積測量図
土地の所在	松山市朝生田町二丁目	



座標求積表

地番	② 291-3			
測点	X _n	Y _n	(X _{n+1} - X _{n-1}) Y _n	
P128-10	-66.700	-9.637	62.197198	
P128-6	-67.011	-8.384	-48.643968	
P152	-60.898	-6.780	-132.365940	
P150	-47.488	-3.648	-71.661312	
P149	-41.254	-2.339	-15.231568	
148	-40.976	-3.766	22.456658	
168	-47.217	-4.929	96.514749	
167	-60.557	-8.019	156.234177	
		倍面積	69.499994	
		面積	34.7499970	
		地積	34.74 m ²	
		坪数	10.51	

残地番	① 291-1		
公簿	457.96	総計	34.7499970
		残地	423.2100100
		地積	423.21 m ²

引照点表

T5 (金属)	X= -35.538	T12 (金属)	X= -34.872
	Y= 1.678		Y= -32.881
観測点			
観測点	夾角	距離	
T12	0-00-00	34.565	
P128-10	288-51-00	33.152	
P128-6	286-37-25	33.042	
P152	287-20-22	26.732	
P150	292-55-04	13.083	
P149	303-59-36	6.986	

境界点	境界標の種類
167・168・148	土地家屋調査士会標

作製者 松山市土居田町626番地
土地家屋調査士 津田 淳一 (平成16年8月25日作製)

(愛媛県土地家屋調査士会用紙)

申請人 八塚 治

縮尺 1/250

平成16年9月1日 登記

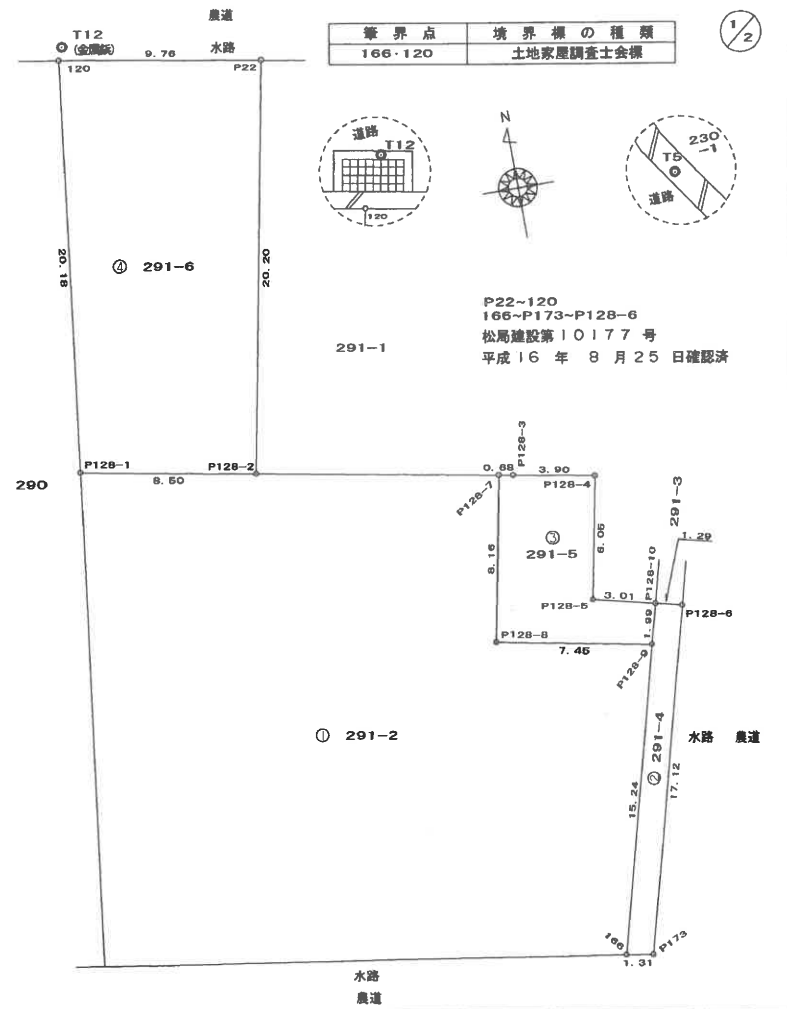
080838

地番 291-4・291-5・291-6⁻² 後引 地積測量図
 土地の所在 松山市朝生田町二丁目

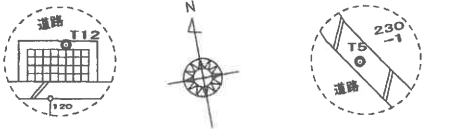


引照点表

T5 (金属版)	X= -35.538 Y= 1.678	T12 (金属版)	X= -34.872 Y= -32.881
器械点	T5		
視準点	夹角	距離	
T12	0-00-00	34.565	
P173	285-35-22	50.155	
P128-1	330-49-25	42.386	
P128-2	322-21-50	36.135	
P128-3	304-19-16	29.180	
P128-4	296-59-39	27.768	
P128-5	293-57-49	33.600	
P128-6	286-37-25	33.042	
P128-7	305-32-13	29.476	
P128-8	300-02-56	37.001	
P128-9	288-33-16	35.143	
P128-10	288-51-00	33.152	
P22	355-06-53	25.295	



筆界点	境界標の種類
166・120	土地家屋調査士会標



P22~120
 166~P173~P128-6
 松局建設第10177号
 平成16年8月25日確認済

作製者 松山市土居田町626番地7
 土地家屋調査士 津田好洋 (平成16年8月25日作製)

申請人 八塚ヤス子 八塚治 八塚明美 縮尺 1/250

(愛媛県土地家屋調査士会用紙)

平成16年9月1日 登記

080839

前 291-2

地番	291-4・291-5・291-6 ⁻² 後新	地積測量図
土地の所在	松山市朝生田町二丁目	

2/2

座標求積表

地番 ㊷ 291-4			
測点	Xn	Yn	(Xn+1 - Xn-1) Yn
166	-83.374	-14.027	209.675596
P173	-83.580	-12.731	-208.317353
P128-6	-67.011	-8.384	-141.521920
P128-10	-66.700	-9.637	15.621577
P128-9	-68.632	-10.146	169.174404
			倍面積
			44.632304
			面積
			22.3161520
			地積
			22.31 m ²
			坪数
			6.75

地番 ㊸ 291-5			
測点	Xn	Yn	(Xn+1 - Xn-1) Yn
P128-8	-67.203	-17.465	164.921995
P128-9	-68.632	-10.146	-5.103438
P128-10	-66.700	-9.637	-25.624783
P128-5	-65.973	-12.559	-83.730853
P128-4	-60.033	-11.401	-75.896457
P128-3	-59.316	-15.237	-12.860028
P128-7	-59.189	-15.914	125.513718
			倍面積
			87.220154
			面積
			43.6100770
			地積
			43.61 m ²
			坪数
			13.19

地番 ㊹ 291-6			
測点	Xn	Yn	(Xn+1 - Xn-1) Yn
P128-1	-55.483	-35.722	771.237980
P128-2	-57.048	-27.358	-500.022166
P22	-37.206	-23.562	-508.703580
120	-35.458	-33.166	606.174982
			倍面積
			368.687216
			面積
			184.3436080
			地積
			184.34 m ²
			坪数
			55.76

残地番 ㊺ 291-2			
公簿		総計	
	735.00		250.2698370
		残地	484.7301630
		地積	484.73 m ²

作製者 松山市土居田町626番地
土地家屋調査士 津田好雄 (平成16年8月25日作製)

(愛媛県土地家屋調査士会用紙)

申請人 八塚ヤス子 八塚治 八塚明美 縮尺 1/

平成16年9月1日 登記