

価格

600 万円

所在地

松山市西垣生町734-5

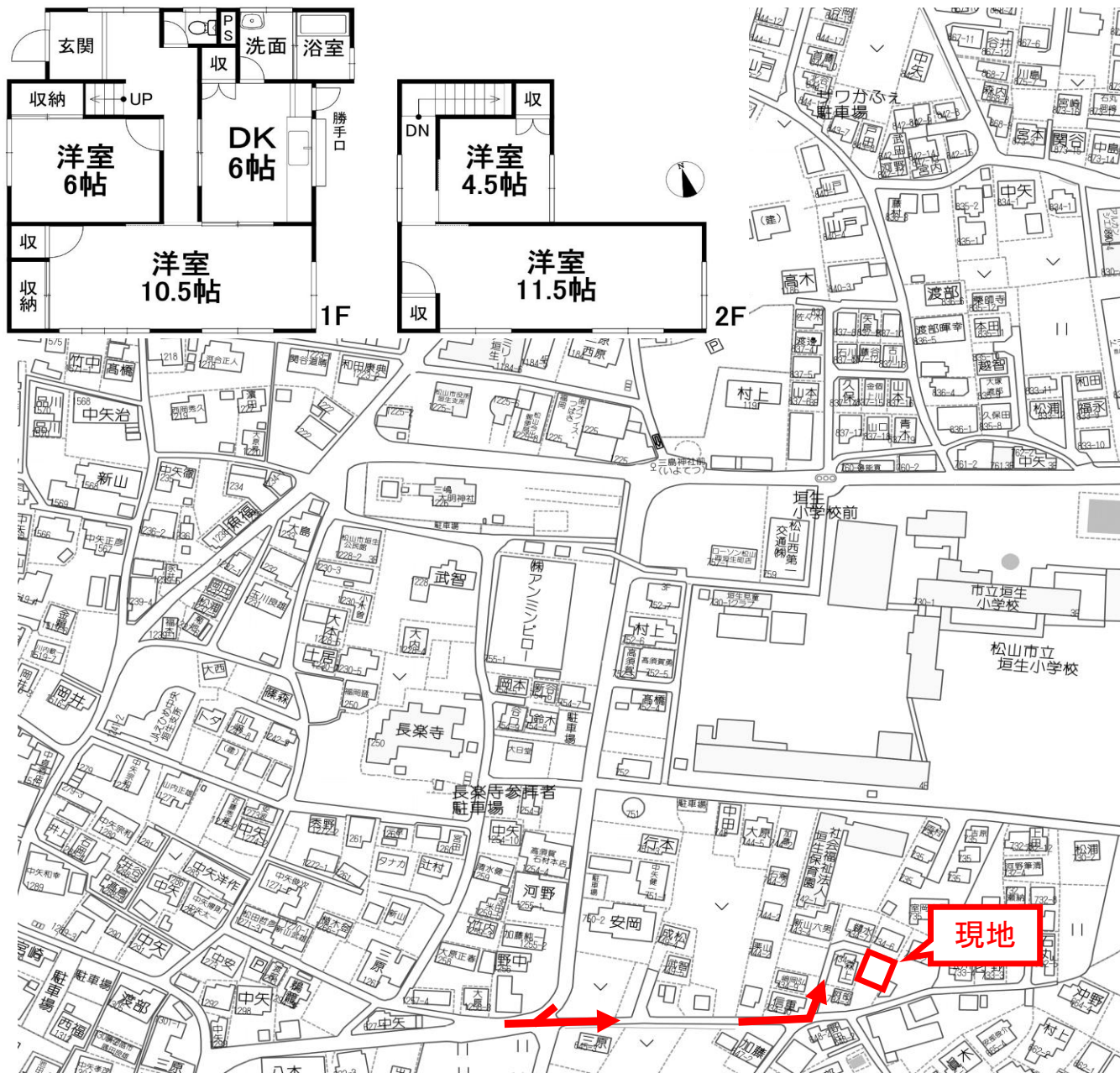
交通	三島神社前 バス停まで	5分
学区	垣生 小学校	垣生 中学校

**KIK'S HOUSE**  
株式会社 ケーズハウス

〒790-0962  
松山市枝松3丁目6-37

TEL : 0120-033-335  
FAX : 089-913-1315  
営業時間9 : 30~19 : 00 定休日 : 水曜日

担当 : 玉井 (タマイ)



土地	面積	142.38 m <sup>2</sup>	43.07 坪
	地目	宅地	
	接道	西側 4 m	私道 (位置指定道路 : S51-82)

建物	構造	木造2階建	
	建築年	昭和51年12月15日	
	間取り	4DK	
	面積	1階	52.17 m <sup>2</sup>
		2階	23.18 m <sup>2</sup>
合計	75.35 m <sup>2</sup>	22.79 坪	

制限	都市計画	市街化区域	
	用途地域	準工業地域	
	建ぺい率	60 %	
	容積率	200 %	
	法令上の制限	航空法	

施設	水道	公営	汚水	浄化槽
	電気	四国電力	ガス	プロパン
引渡	現状	空家	引渡	相談
	取引形態	専任		

- 備考
- 旗竿部分に2台駐車可
  - 2024年10月リフォーム済 : 外壁・屋根塗装
  - 宅内に公共下水道の引込有り
  - フジ垣生店まで徒歩10分
  - ロソン松山西垣生店まで徒歩4分
  - 垣生小学校まで徒歩2分 垣生中学校まで徒歩7分
- ※ 再建築不可 (位置指定道路に含まれていない為)

価格

600 万円  
坪単価 13.93 万円

所在地

松山市西垣生町734-5

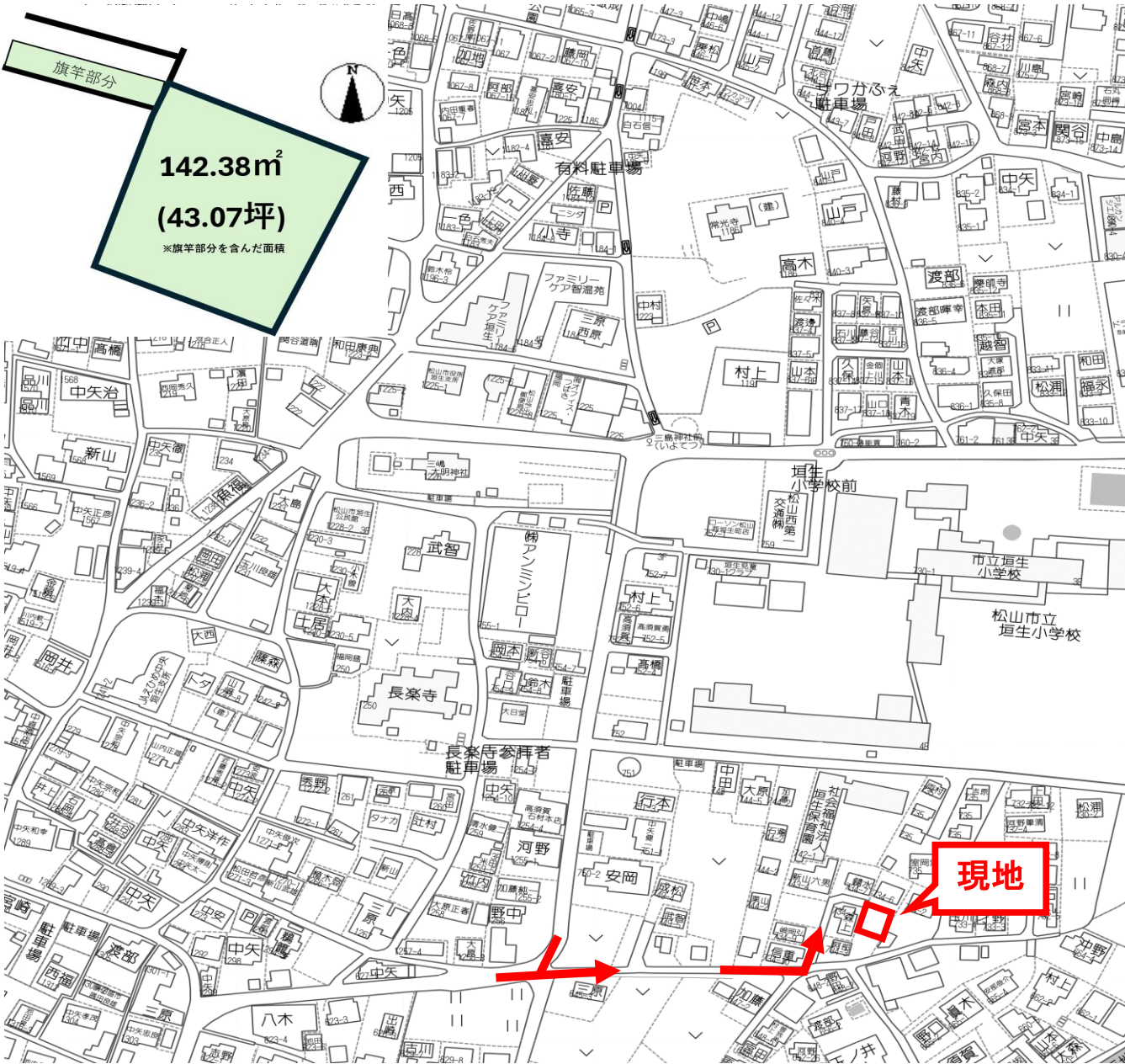
交通 三島神社前 バス停まで 5分  
学区 垣生 小学校  
垣生 中学校

**KIK'S HOUSE**  
株式会社 ケーズハウス

〒790-0962  
松山市枝松3丁目6-37

TEL : 0120-033-335  
FAX : 089-913-1315  
営業時間 9 : 30 ~ 19 : 00 定休日:水曜日

担当 : 玉井 (タマイ)



面積	142.38 m <sup>2</sup> 43.07 坪		
地目	宅地	地勢	平坦
接面道路1	私道	道路幅員	西側 4m
道路備考	(位置指定道路 : S51-82)		
接面道路2		道路幅員	
道路備考			
都市計画区域	市街化区域		
用途地域	準工業地域		
建ぺい率	60 %	容積率	200 %
その他制限	航空法		

水道	公営	電気	四国電力
雑排水	公営	ガス	プロパン
汚水	公営	その他	
現況	上物有	引渡し時期	相談
	専任		

備考

- 資材置き場、駐車場に適した旗竿地♪
- 上物 : 木造2階建、居宅、75.35m<sup>2</sup>、昭和51年築
- フジ垣生店まで徒歩10分
- ロソン松山垣生店まで徒歩4分
- 垣生小学校まで徒歩2分
- 垣生中学校まで徒歩7分

※ 再建築不可 (位置指定道路に含まれていない為)



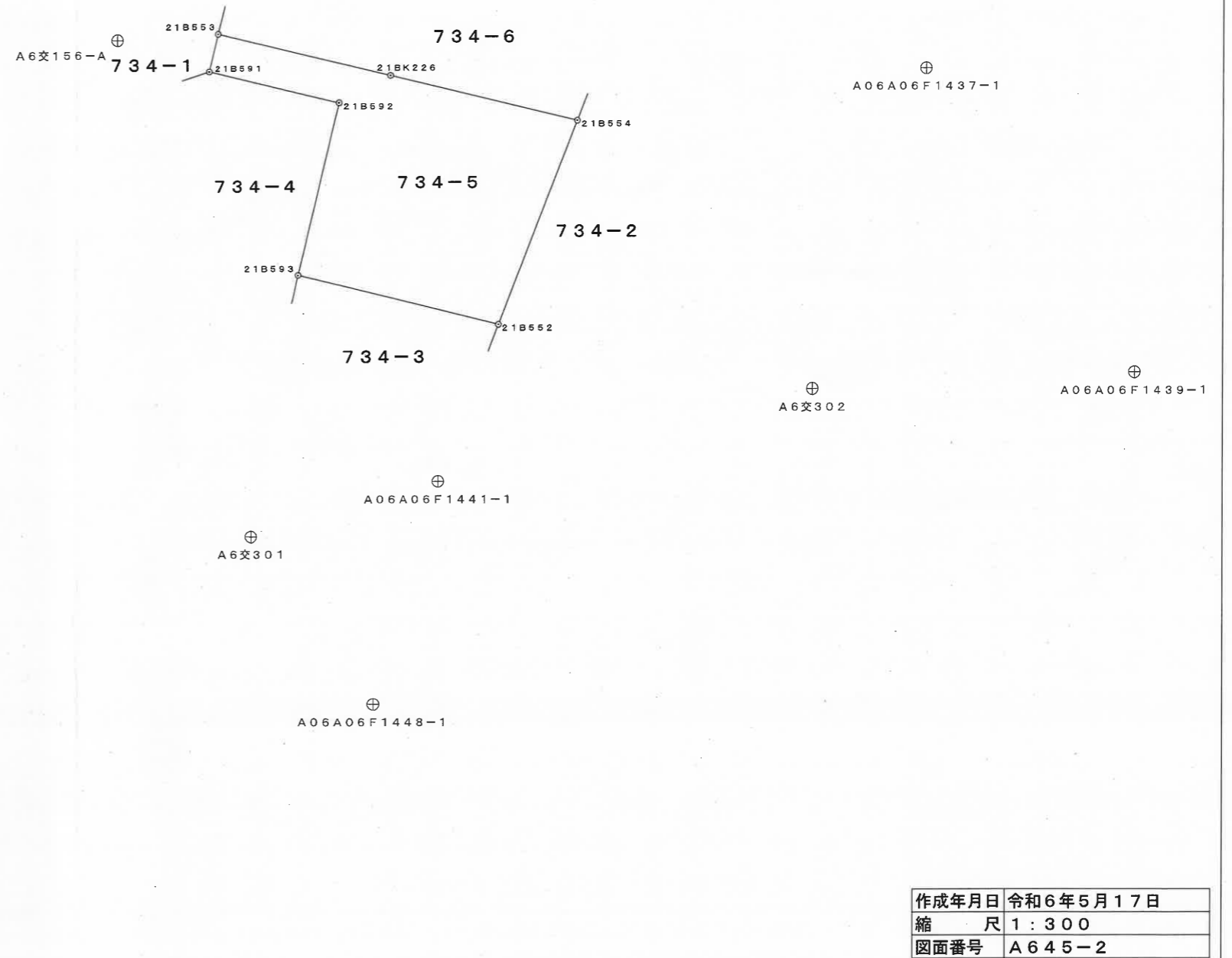
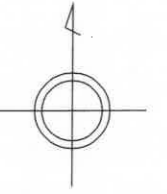
# 一筆図形

愛媛県松山市

地番	西垣生町 734-5
地目	宅地
地積	142.38m <sup>2</sup>
所有者	110045179-2 浦宗 耕司 松山市光洋台1番地60

点番号	X座標	Y座標	辺長
21B553	90422.403	-73619.840	9.124
21BK226	90420.250	-73610.974	9.995
21B554	90417.907	-73601.258	11.348
21B552	90407.313	-73605.326	10.666
21B593	90409.874	-73615.680	9.191
21B592	90418.830	-73613.615	6.891
21B591	90420.452	-73620.312	2.007

点番号	点名	X座標	Y座標	標高
1	A6交156	90391.401	-73633.099	
2	A6交301	90396.278	-73618.072	
3	A6交302	90403.935	-73589.023	
4	A6交156-A	90422.062	-73625.084	
5	A06A06F1437-1	90420.585	-73583.082	
6	A06A06F1439-1	90404.781	-73572.201	
7	A06A06F1440-4	90391.099	-73649.246	
8	A06A06F1441-1	90399.139	-73608.447	
9	A06A06F1442-1	90375.971	-73647.667	
10	A06A06F1448-1	90387.574	-73611.834	



(備考) これら記載内容については、地籍調査実施時の成果に基づき作製したものであり、現地における境界及び権利等を証明するものではありません。

作成年月日	令和6年5月17日
縮尺	1:300
図面番号	A645-2