

価格

1,650 万円

坪単価 34.46 万円

所在地

松山市木屋町1丁目8-19

交通 清水 駅まで 6分

学区 味酒 小学校
勝山 中学校

KIK'S HOUSE
株式会社 ケーズハウス

〒790-0962

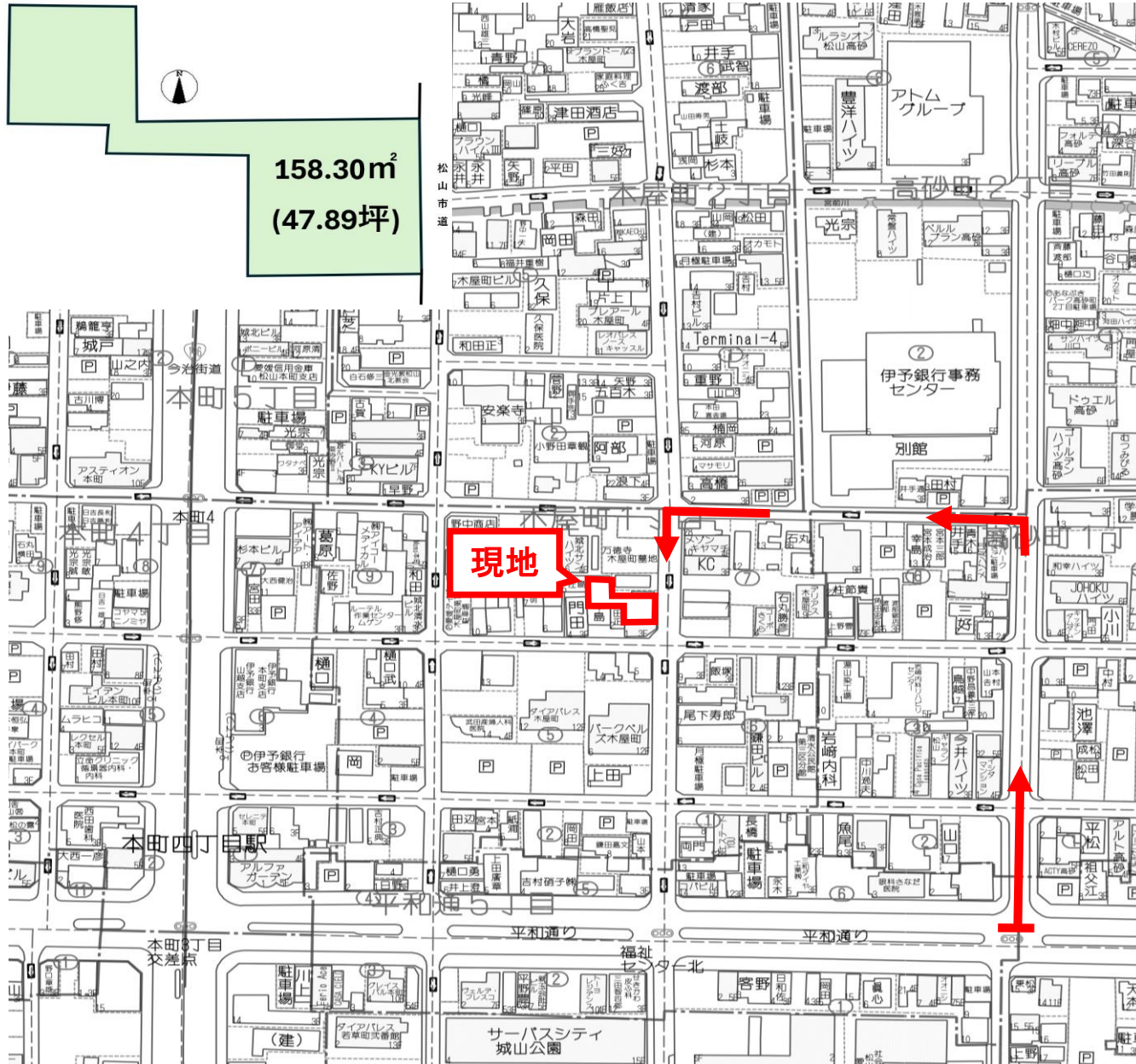
松山市枝松3丁目6-37

TEL : 0120-033-335

FAX : 089-913-1315

営業時間 9 : 30 ~ 19 : 00 定休日:水曜日

担当 : 根岸 (ネギシ)



158.30m²
(47.89坪)

現地

面積	158.30 m ² 47.89 坪		
地目	宅地	地勢	平坦
接面道路1	公道	道路幅員	東側 7.97m
道路備考	間口 : 9.19m (松山市道 : 南北84号線)		
接面道路2			
私道負担			
都市計画区域	市街化区域		
用途地域	近隣商業地域		
建ぺい率	80 %	容積率	300 %
その他制限	準防火地域		

水道	公営	電気	四国電力
雑排水	公営	ガス	都市ガス
汚水	公営	その他	
現況	更地	引渡し時期	相談
取引形態	一般		

備考			
■ 最寄りス・パ、コンビニ、交通機関まで徒歩5分圏内♪			
■ 宅内に上下水道引込有り			
■ 前面道路に都市ガス管の配管有り、引込無し			
■ 伊予鉄「本町」バス停まで徒歩3分 (約240m)			
■ ファミリーマート松山平和通2丁目店まで徒歩3分 (約240m)			
■ マルナカ若草店まで徒歩5分 (約350m)			
■ 味酒小学校まで徒歩12分 (約900m)			
■ 勝山中学校まで徒歩7分 (約500m)			

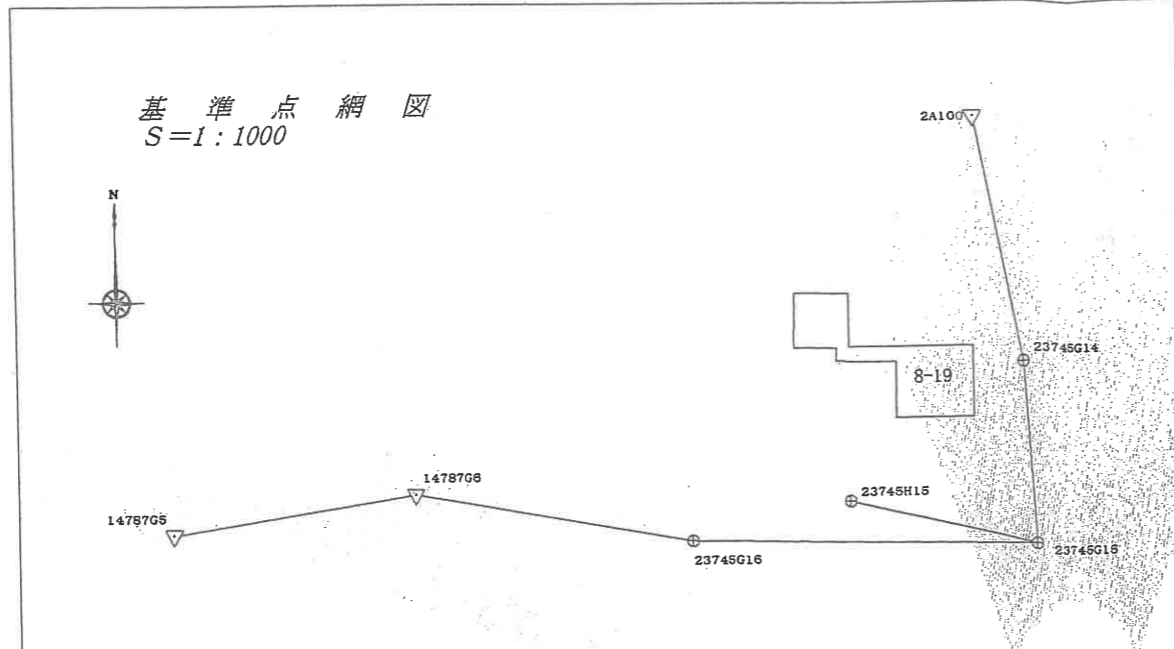
令和5年10月17日
松山地方務局
これは図面に記録されている内容を証明した書面である。

登記官

紅谷泰子



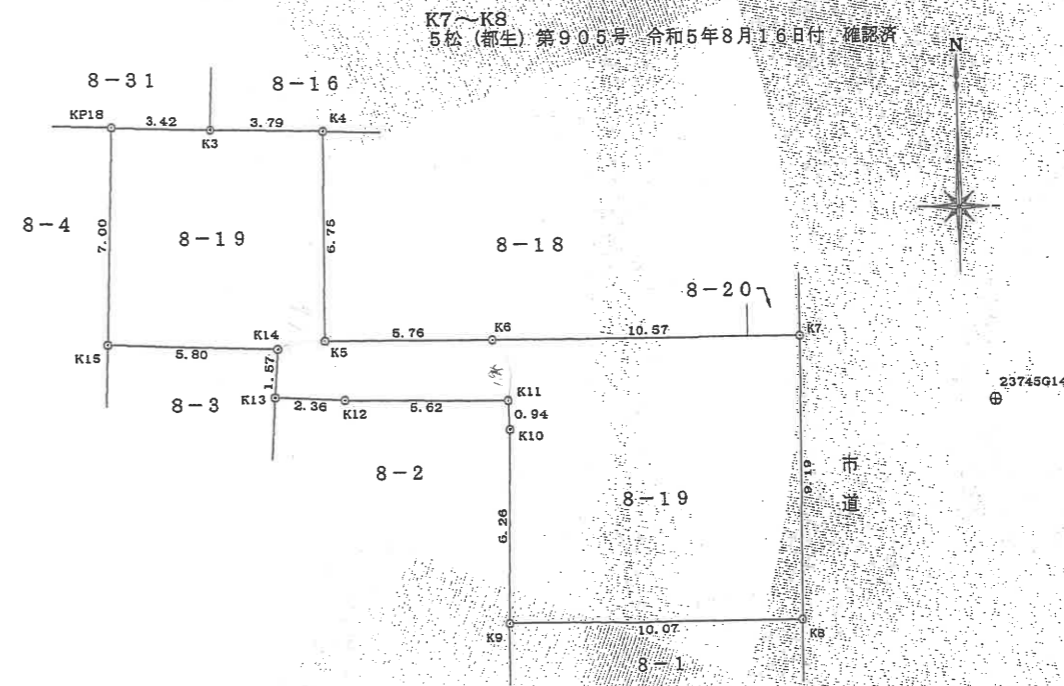
地番	8-19	地積測量図
土地の所在	松山市木屋町一丁目	



点名	種類	標識	X	Y	H
2A100	街区多角点節点	グレーチング側に金属板	94422.812	-68425.556	21.904
14787G5	4級登記基準点	道路側溝に金属板	94369.807	-68532.778	21.059
14787G6	4級登記基準点	アスファルトに金属板	94374.850	-68500.582	21.440

点名	種類	標識	X	Y	H
23745G14	多角点	アスファルトに金属板	94391.481	-68419.248	21.998
23745G15	多角点	アスファルトに金属板	94368.083	-68417.824	22.143
23745G16	多角点	道路側溝に金属板	94368.838	-68463.549	21.690
23745H15	補助多角点	グレーチング側に金属板	94373.730	-68442.334	21.866

器械点	視準点	角度	距離
23745G14	23745G15	0-00-00	23.441
	K15	97-17-11	30.510
	KP18	110-06-41	31.520
	K4	114-33-40	24.635



地番	NO	標識	X	Y	辺長	測線
8-19	KP18	(新設会標)	94400.501	-68449.450	3.42	K3 - KP18
	K3	(新設会標)	94400.411	-68446.028	3.79	K4 - K3
	K4	(新設会標)	94400.341	-68442.235	6.75	K5 - K4
	K5	(新設会標)	94393.582	-68442.294	5.76	K6 - K5
	K6	(新設会標)	94393.556	-68436.527	10.57	K7 - K6
	K7	(新設会標)	94393.597	-68425.949	9.19	K8 - K7
	K8	(新設会標)	94384.407	-68426.026	10.07	K9 - K8
	K9	(新設会標)	94384.388	-68436.103	6.26	K10 - K9
	K10	(新設会標)	94390.650	-68435.976	0.94	K11 - K10
	K11	(新設会標)	94391.591	-68436.017	5.62	K12 - K11
	K12	(新設会標)	94391.657	-68441.639	2.36	K13 - K12
	K13	(新設会標)	94391.759	-68444.004	1.57	K14 - K13
	K14	(新設会標)	94393.327	-68443.888	5.80	K15 - K14
	K15	(新設プラ杭)	94393.505	-68449.691	7.00	KP18 - K15
倍面積			316.605675	m ²		
面積			158.3028375	m ²	地積	158.30 m ²

*公式 $A = 1/2 \sum (X_2 - X_1)(Y_1 + Y_2)$

器械点	視準点	角度	距離
23745G14	2A100	0-00-00	31.959
	K7	298-54-29	7.027
	K8	235-09-33	9.797
	K9	258-33-39	18.286
	K13	282-01-36	24.757

測地系	世界測地系 (測地成果2011)
座標系	IV系
測量年月日	令和5年7月16日

作成者 松山市山越六丁目2番40号
土地家屋調査士 青田宏之 (令和5年9月11日作成)
(愛媛県土地家屋調査士会用紙)

申請人 株式会社日の出都市開発
代表取締役 山本康弘
縮尺 1/250