
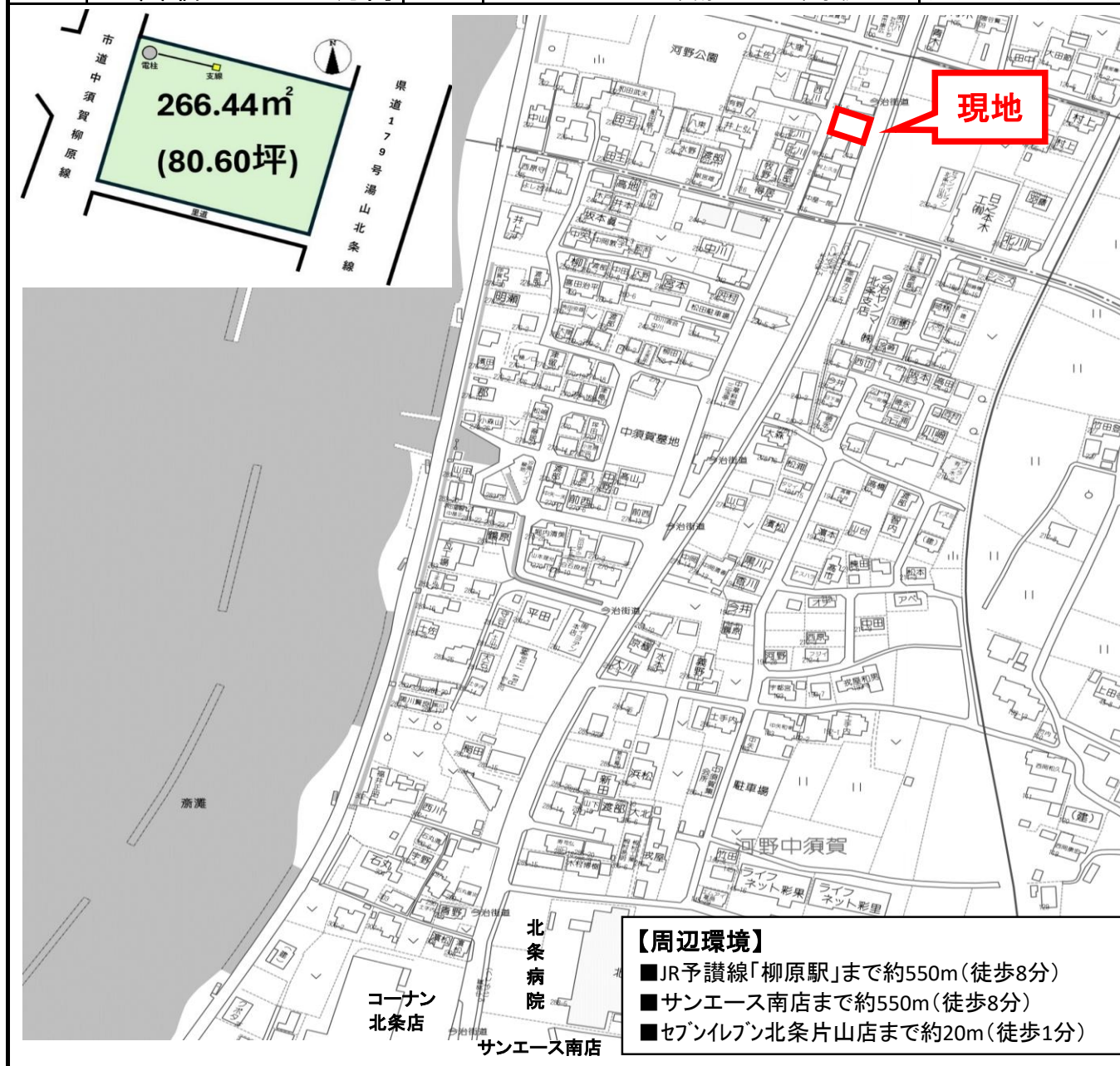


価 格	880 万円	所 在 地	松山市片山230 (地番:甲230)	 TEL : 0120-033-335 FAX : 089-913-1315 営業時間9 : 30 ~ 19 : 00 定休日:水曜日	担当 : 越智 (才子)
	坪単価 10.92 万円		交通 松の木 バス停まで 2 分 学区 河野 小学校 北条南 中学校		



面積	266.44 m ² 80.60 坪		
地目	宅地	地勢	平坦
接面道路 1	公道	道路幅員	東側 10.7m (愛媛県道 : 179号湯山北条線)
接面道路 2	公道	道路幅員	西側 5m (松山市道 : 中須賀柳原線)
接面道路 3	里道	道路幅員	南側 0.9m
都市計画	市街化区域		
用途地区	第一種住居地域		
建ぺい率	60 %	容積率	200 %

水道	公営	電気	四国電力
雑排水	公営	ガス	プロパン
污水	公営	その他	
現況	更地	引渡し時期	相談
取引形態	専任		

備考			
■ 陽当り良好の3方角地♪			
■ 敷地ゆったり80坪、平屋建築に最適♪			
■ 解体更地完了♪ (令和7年5月)			
■ 敷地内に上下水道の引込有り♪			
■ 電柱敷地料収入の合計 : 3,000円/年			
電柱1本 (NTT)、支線1本 (四国電力)			
※ 敷地の東側一部が、都市計画道路内			

【周辺環境】

- JR予讃線「柳原駅」まで約550m (徒歩8分)
- サンエース南店まで約550m (徒歩8分)
- セブンイレブン北条片山店まで約20m (徒歩1分)

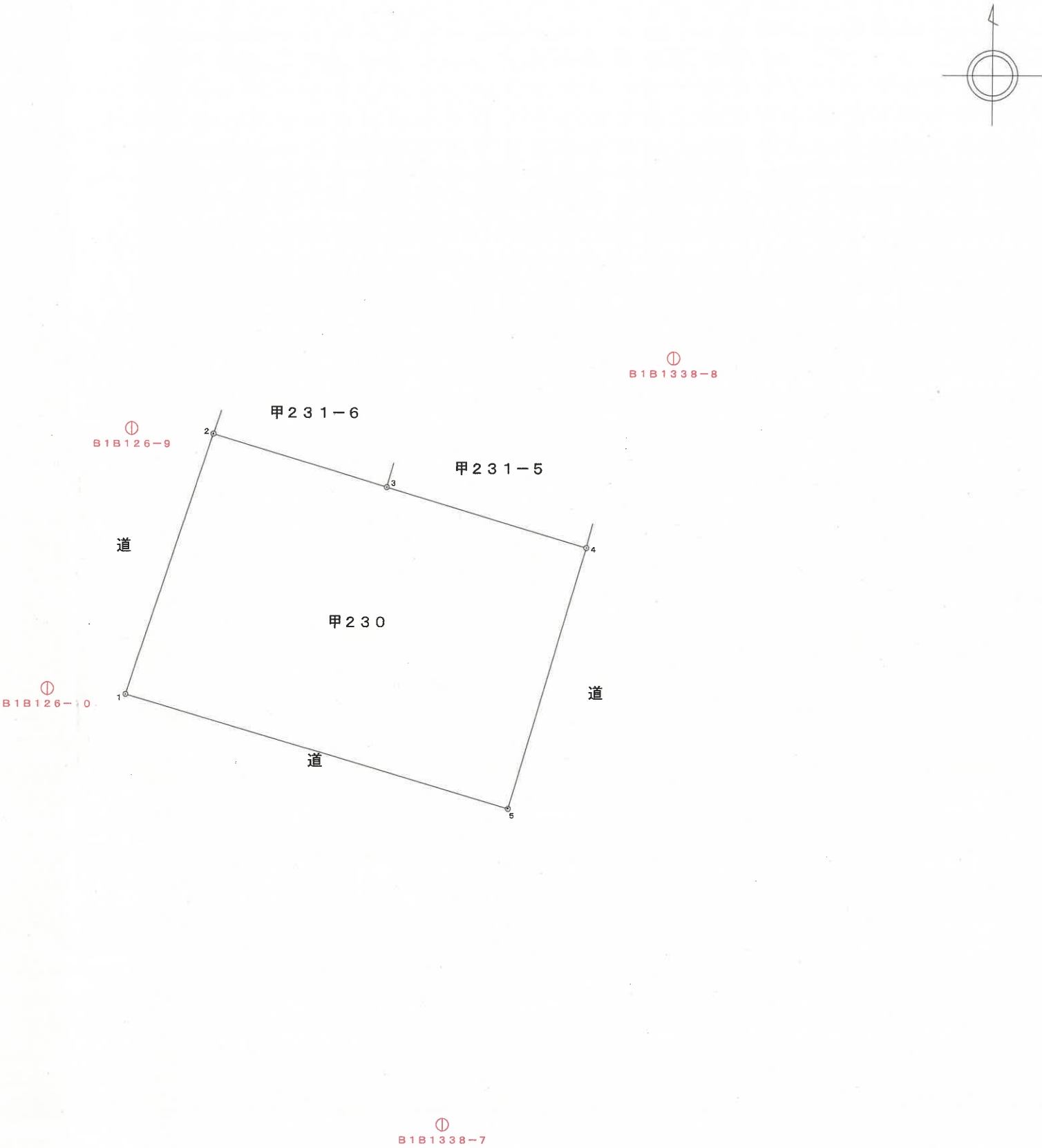
一筆図形

愛媛県松山市

地番	片山 甲230
地目	宅地
地積	266.44㎡
所有者	00223344 泉谷 正和 片山甲230番地

点番号	X座標	Y座標	辺長
1	105689.610	-67411.191	13.637
2	105702.541	-67406.861	8.982
3	105699.908	-67398.274	10.395
4	105696.917	-67388.319	13.506
5	105683.958	-67392.124	19.887

点番号	点 名	X座標	Y座標	標高
1	B1B126-9	105702.813	-67410.941	
2	B1B126-10	105689.893	-67415.151	
3	B1B1338-7	105668.293	-67395.331	
4	B1B1338-8	105706.333	-67384.051	



作成年月日	令和6年3月1日
縮 尺	1 : 250
図面番号	B143-3

(備考)
これら記載内容については、地籍調査実施時の成果に基づき作製したものであり、現地における境界及び権利等を証明するものではありません。