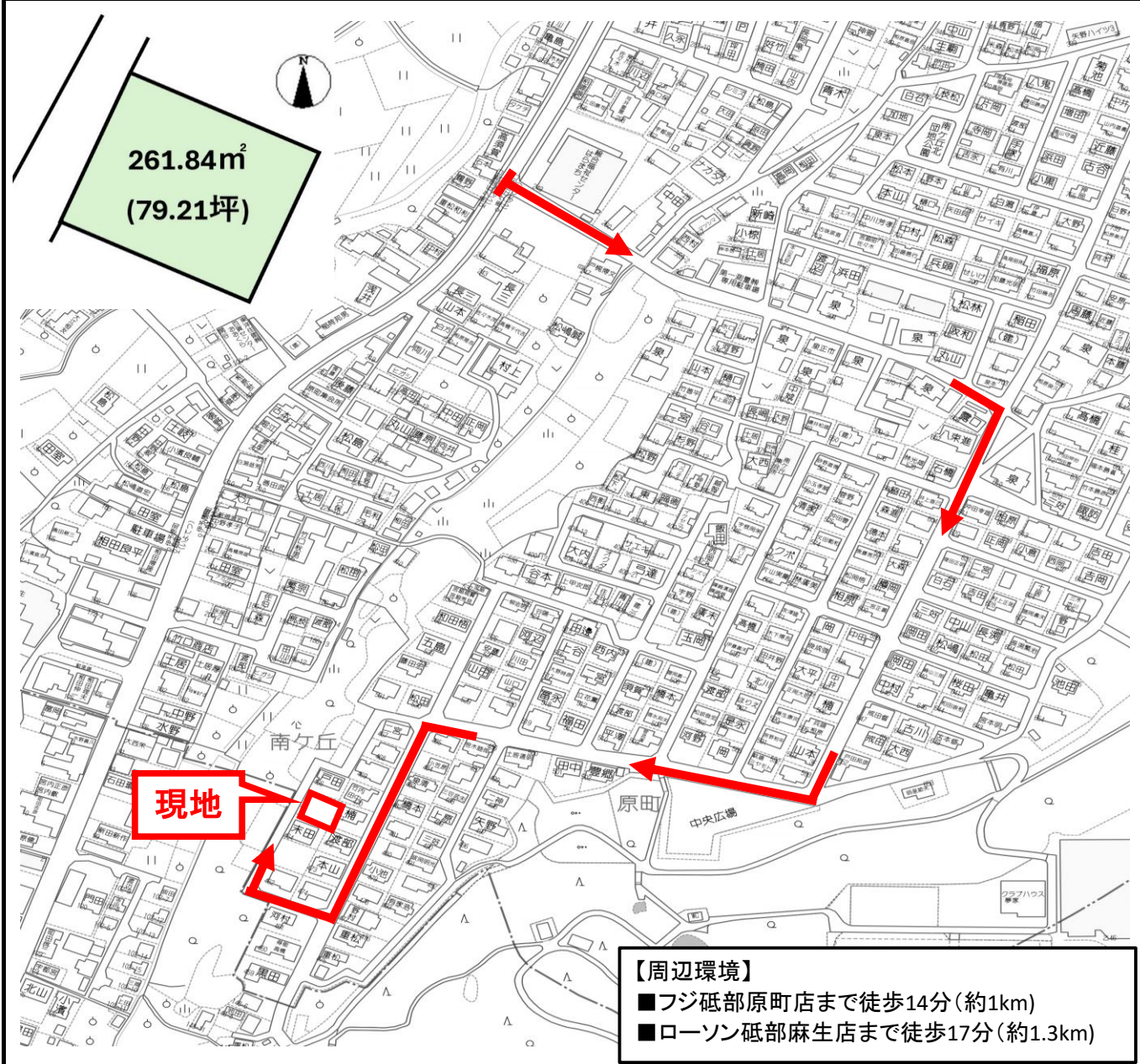


価格	990 万円	所在地	伊予郡砥部町原町465		 株式会社 ケーズハウス	TEL : 0120-033-335
	坪単価 12.50 万円		交通 原町 バス停まで 5分	学区 麻生 小学校 砥部 中学校		〒790-0962 松山市枝松3丁目6-37
						担当 : 根岸 (ネギシ)



面積	261.84 m ² 79.21 坪		
地目	宅地	地勢	平坦
接面道路1	公道	道路幅員	西側 3.3m
道路備考	(砥部町道 : 南ヶ丘2号線)		
接面道路2		道路幅員	
私道負担			
都市計画区域	市街化区域		
用途地域	第一種低層住居専用地域		
建ぺい率	50 %	容積率	80 %
その他制限			

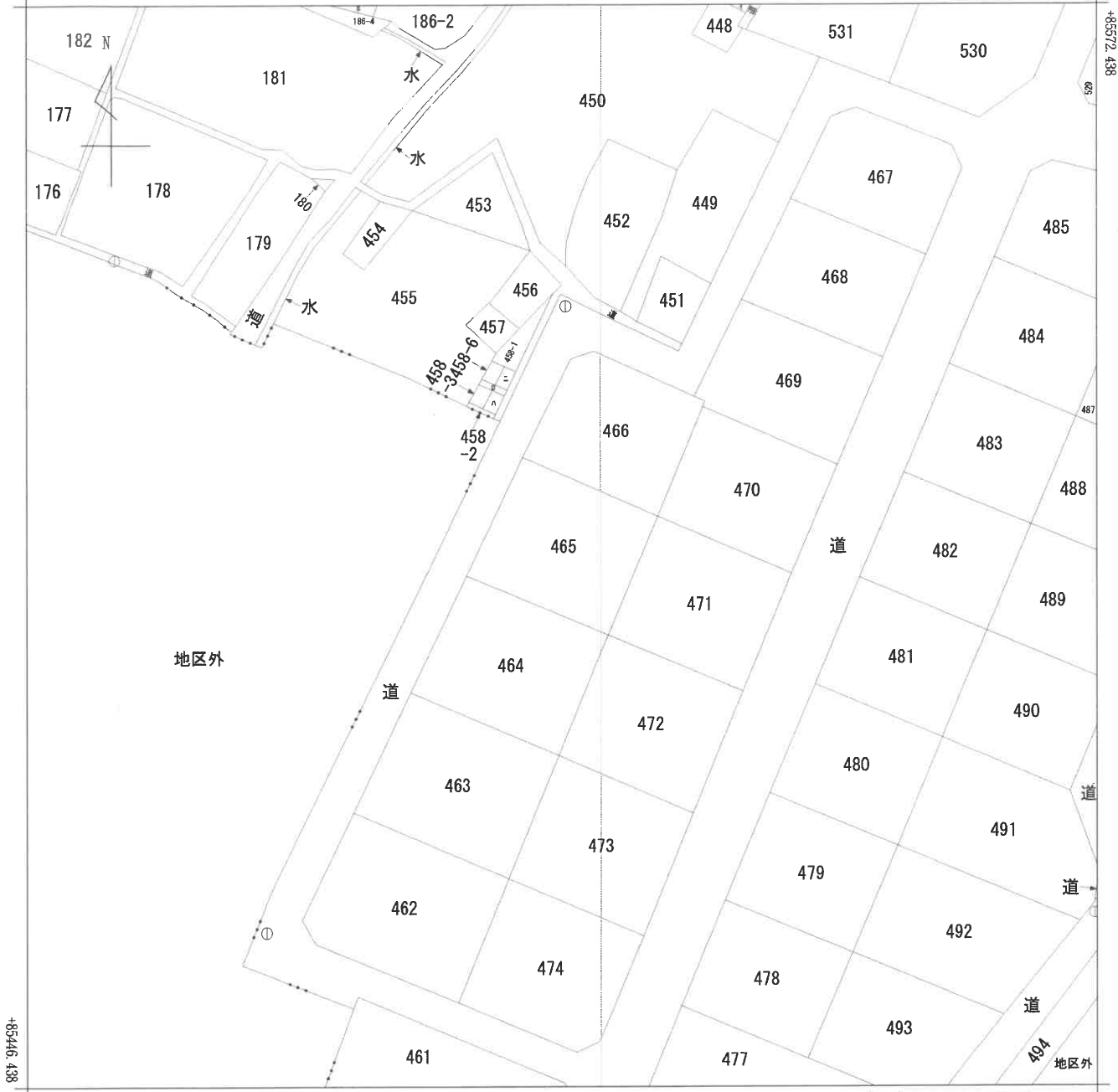
水道	公営	電気	四国電力
雑排水	公営	ガス	プロパン
汚水	公営	その他	
現況	上物有	引渡し時期	相談
取引形態	専任		

備考			
■ 高台の団地で眺望良好♪			
■ 南ヶ丘団地内の一画♪			
■ 敷地ゆったり約80坪、平家も建築できる広さです♪			
■ インフラ : 上水道引込有り、下水道引込無し			
■ 道路後退必要無し (R6.1に役所で確認済み)			
■ 解体更地渡し相談可			
上物 : 木造2階建、居宅、144.21m ² 、昭和49年築			

イ 446 ハ 458-4 本 186-3
 □ 458-5 ニ 458-7

(座標値種別：図上測定)

-65582.407



+85446.438

+85572.438

地区外

道

道

道

道

道

地区外

-65707.407

(座標値種別：図上測定)



請求部	所在	伊予郡砥部町原町				地番	465番			
出力縮尺	1/500	精度区分	甲三	座標系番号又は記号	IV	分類	地図(法第14条第1項)		種類	地籍図
作成年月日					備付年月日(原図)			補記事項		