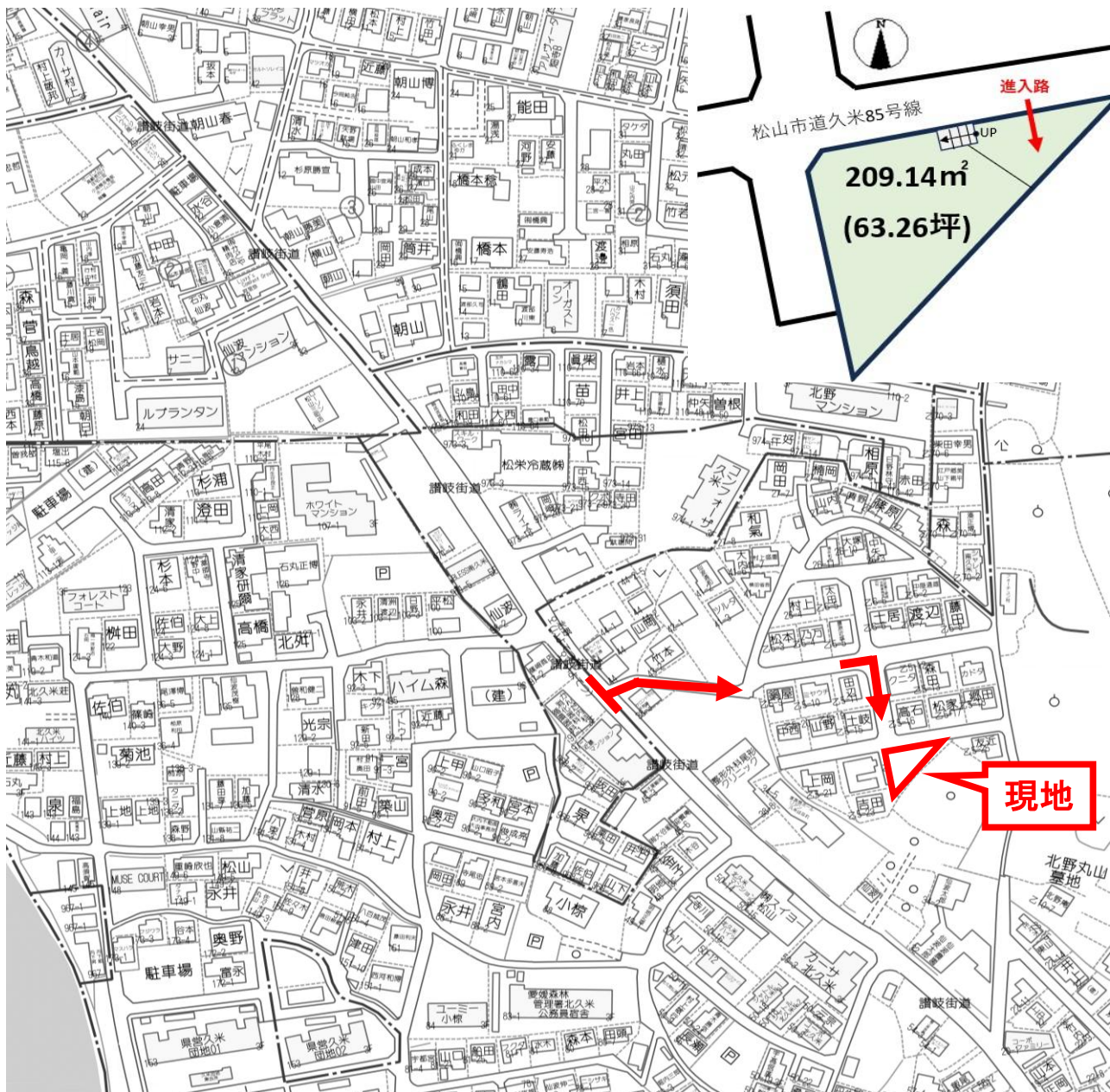






価 格	980 万円	所 在 地	松山市北久米町 乙5-24		TEL：0120-033-335 FAX：089-913-1315 営業時間9：30～19：00 定休日:水曜日  <b>担当： 越智（才子）</b>
	坪単価 15.49 万円		交通	北野 バス停まで 3 分	
			学区	北久米 小学校 久米 中学校	〒790-0962 松山市枝松3丁目6-37

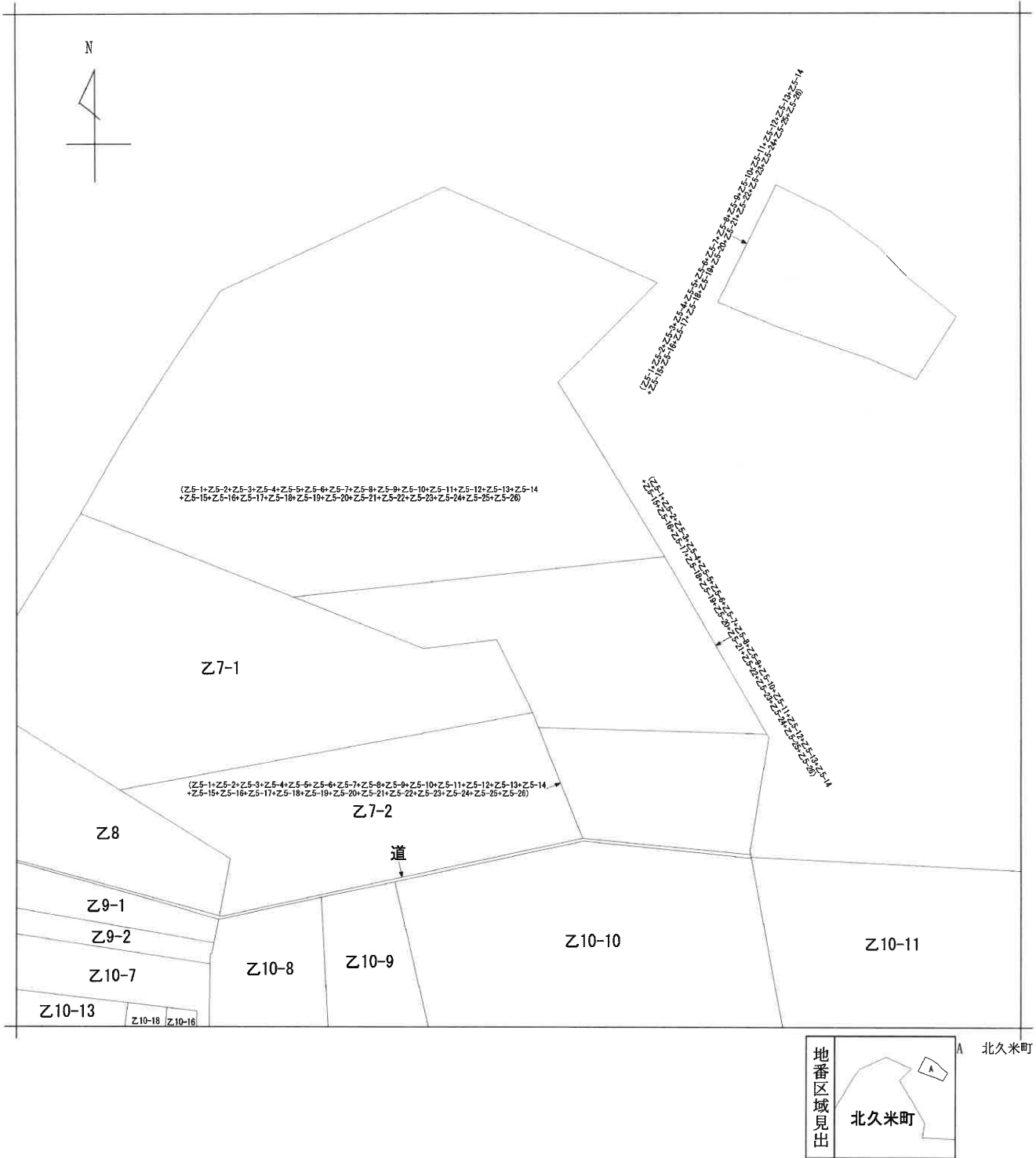


面積	209.14 ㎡ 63.26 坪		
地目	宅地	地勢	高台
接面道路 1	私道	道路幅員	西側 約4m
接面道路 2	私道	道路幅員	北側 約4m
道路備考	(松山市道：久米85号線)		
私道負担			
都市計画区域	市街化区域		
用途地域	第一種低層住居専用地域		
建ぺい率	50 %	容積率	80 %
その他制限			

水道	公営	電気	四国電力
雑排水	公営	ガス	都市ガス
汚水	公営	その他	
現況	上物有	引渡し時期	相談
取引形態	一般		

備考			
■ 更地渡し 見晴らし良好、高台の北西角地♪			
■ 北・西側接道：位置指定道路S43-59			
■ 上下水道引込有り。都市ガス引込無し。			
■ スーパー日東久米店まで徒歩9分			
■ ローソン松山三町店まで徒歩4分			
■ 北久米小学校まで徒歩11分（850m）			
■ 北久米駅まで徒歩11分（850m）			
※ 集合地番			

S45 11.13 (愛媛県土地家屋調査士会用紙)



請 求 部 分	所 在	松山市北久米町				地 番	Z5番24			
出 力 縮 尺	縮尺不明	精 度 区 分		座 標 系 番 号 又 は 記 号		分 類	地図に準ずる図面		種 類	旧土地台帳附属地図
作 成 年 月 日					備 付 年 月 日 (原図)			補 記 項 事		