
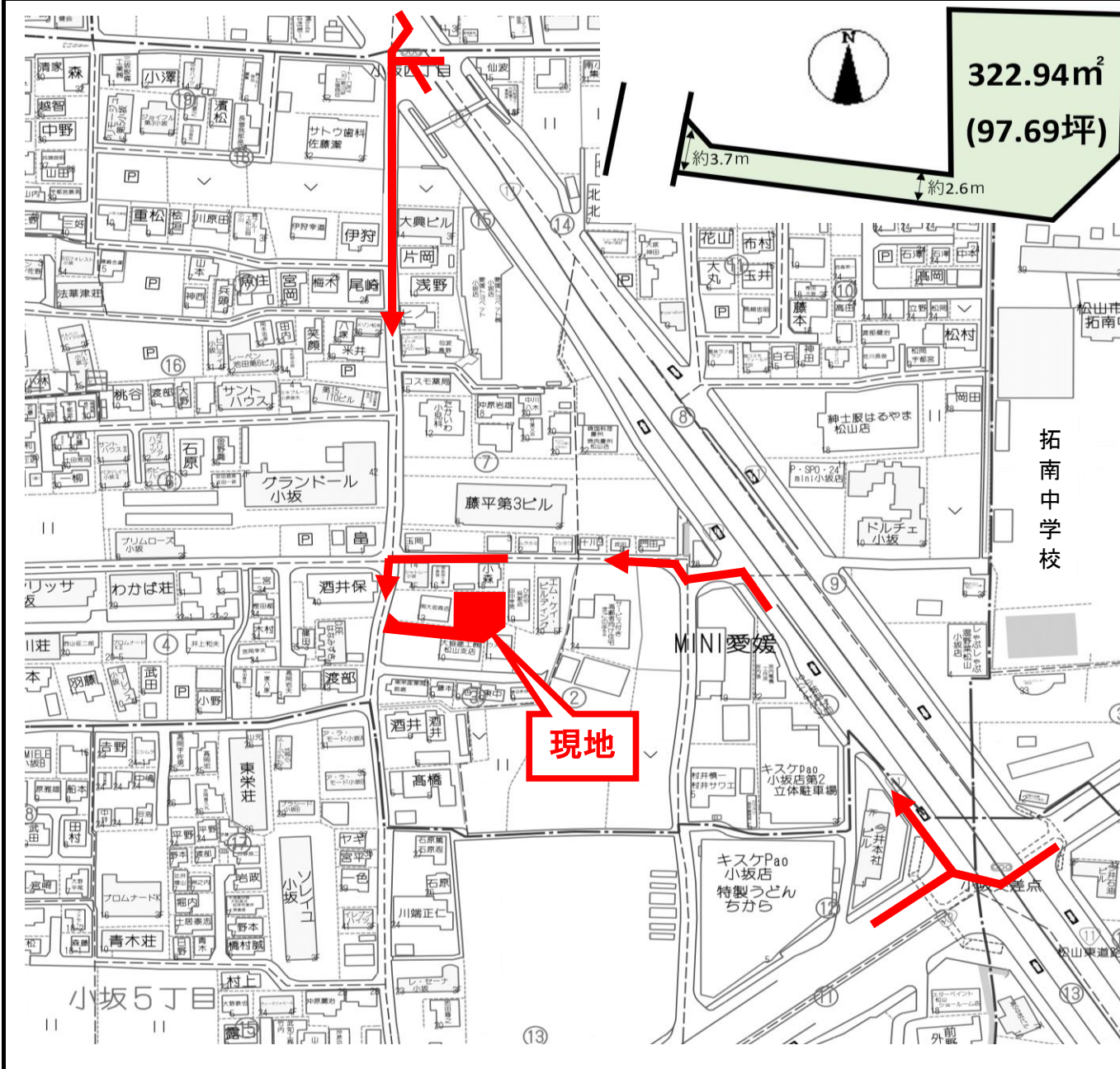


価格	2480 万円	所在地	松山市小坂4丁目3-12 (地番282-7)		 株式会社 ケーズハウス 〒790-0962 松山市枝松3丁目6-37	TEL : 0120-033-335
	坪単価 25.39 万円		交通	小坂3丁目バス停 4分		FAX : 089-913-1315
			小学校区 福音 小学校			担当 : 根岸 (ネギシ)
			中学校区 拓南 中学校			



面積	322.94 m ² 97.69 坪		
地目	宅地	地勢	平坦
接面道路1	公道	道路幅員	西側 4.6m
道路備考	間口約3.7m (松山市道:素鷲58号線)		
私道負担			
都市計画区域	市街化区域		
用途地域	第一種住居地域		
建ぺい率	60 %	容積率	200 %
その他制限			

水道	公営	電気	四国電力
雑排水	公営	ガス	都市ガス
污水	公営	その他	
現況	上物有り	引渡し時期	相談
取引形態	専任		

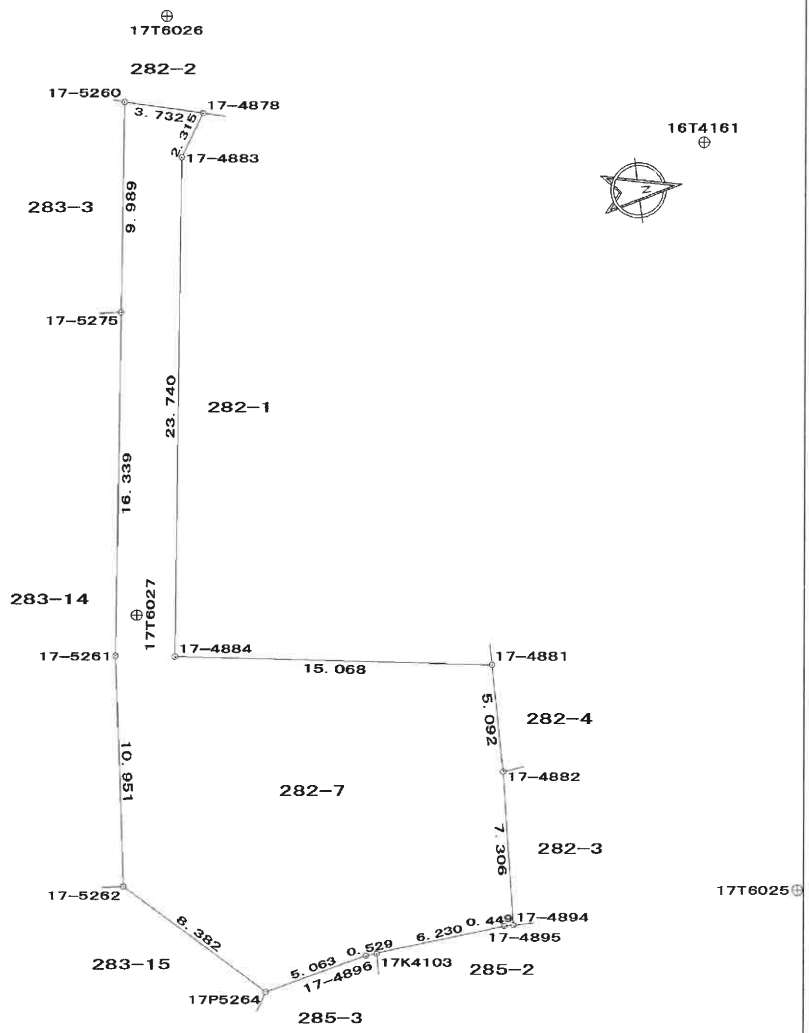
- 備考
- 解体更地渡し♪
 - 敷地ゆったり約100坪、平家建築に最適な広さ♪
 - 敷地内引込：上下水道有り、都市ガス有り
 - 敷地の通路部分最短幅員：2.58m
 - 上物：木造2階建、居宅、115.42m²、昭和49年3月築
 - ス・パ・日東東本店まで徒歩10分 (約1km)
 - ロ・ソ・ン松山中村4丁目店まで徒歩7分 (約0.5km)
 - 拓南中学校まで徒歩7分 (約0.5km)

地番 282-7 地積測量図
 土地の所在 松山市小坂四丁目

座標求積表				
(座標系：世界測地系)				
地番	282-7			
測点	種類	X	Y	距離
17-4881	法務局境界標	92016.541	-66543.383	5.092
17-4882	法務局境界標	92016.427	-66538.292	7.306
17-4894	法務局境界標	92016.020	-66530.997	0.449
17-4895	法務局境界標	92015.571	-66531.012	6.230
17K4103		92009.361	-66530.501	0.529
17-4896	法務局境界標	92008.833	-66530.457	5.063
17P5264		92003.895	-66529.337	8.382
17-5262	法務局境界標	91997.866	-66535.161	10.951
17-5261	法務局境界標	91998.871	-66546.066	16.339
17-5275	法務局境界標	92001.175	-66562.242	9.989
17-5260	既設金属板(小)	92002.594	-66572.130	3.732
17-4878	法務局境界標	92006.189	-66571.127	2.315
17-4883	法務局境界標	92004.931	-66569.183	23.740
17-4884	法務局境界標	92001.647	-66545.671	15.068
		倍面積	645.880928	
		面積	322.9404640	
		地積	322.94 m ²	
		坪数	97.68 坪	

基準点座標リスト				
点名	標識	X	Y	H
16T4161	4級基準点	92029.527	-66566.762	25.470
16T4176	4級基準点	91971.872	-66578.929	24.769
17T5966	補助基準点	91988.138	-66568.265	24.877
17T5967	補助基準点	91985.450	-66536.626	25.137
17T6025	補助基準点	92029.542	-66530.944	25.994
17T6026	補助基準点	92005.065	-66575.930	25.114
17T6027	補助基準点	92000.089	-66547.872	26.079

測量年月日	平成29年10月24日
座標系	IV系



作業機関 松山市南江戸一丁目4番14号
 公益社団法人 愛媛県公共嘱託登記土地家屋調査士協会
 代表理事 池川晋一郎 (平成29年12月26日作成)

計画機関 松山地方務局 (法第14条地図作成作業)
 縮尺 1/250