

価格

4,500 万円
坪単価 40.33 万円

所在地

松山市旭町32-5、-9

交通 勝山町 駅まで 7分
学区 東雲 小学校
東 中学校

KIK'S HOUSE
株式会社 ケーズハウス

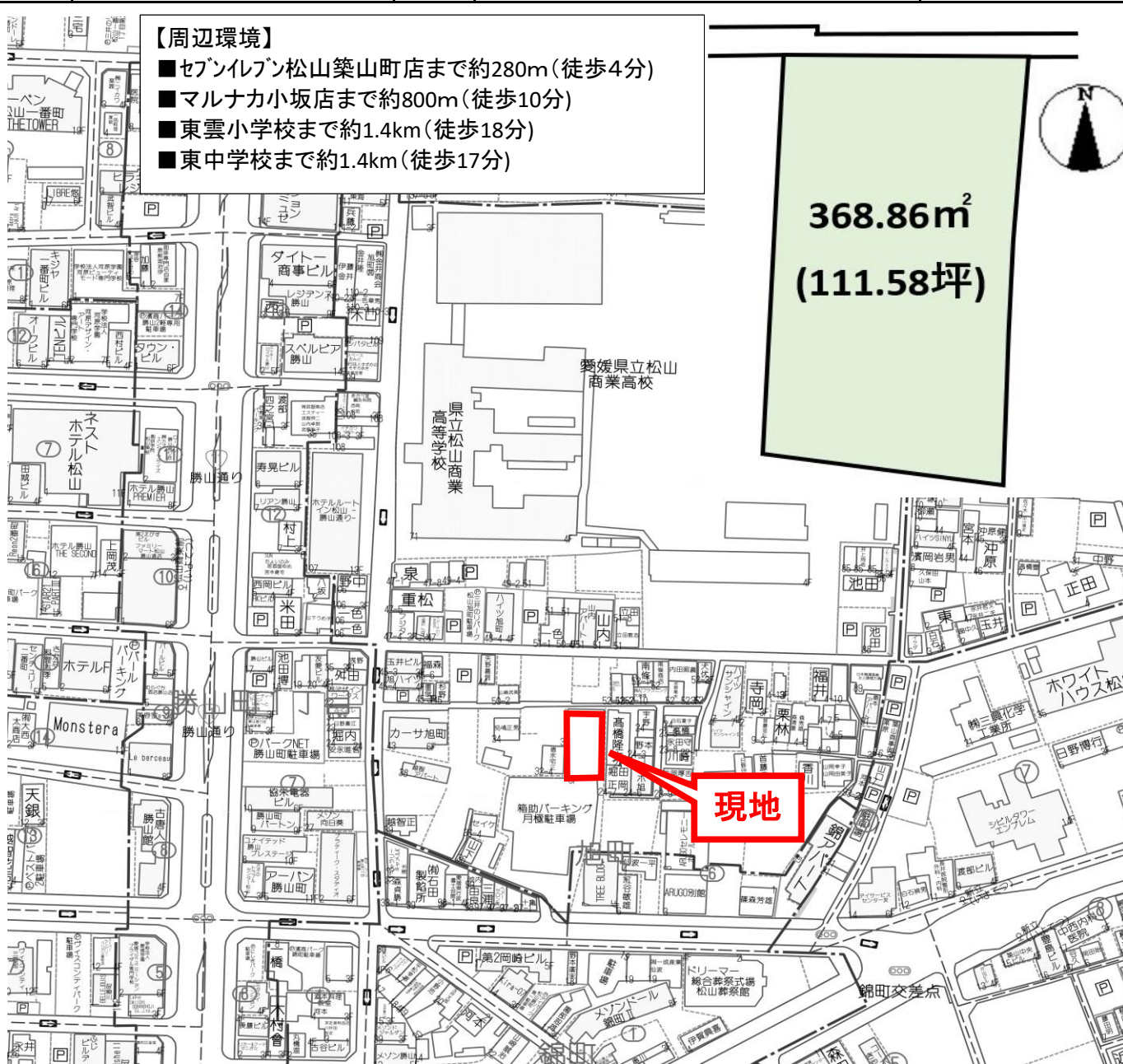
〒790-0962
松山市枝松3丁目6-37

TEL : 0120-033-335
FAX : 089-913-1315
営業時間9 : 30~19 : 00 定休日:水曜日

担当 : 根岸 (ネギシ)

【周辺環境】

- セブンイレブン松山築山町店まで約280m(徒歩4分)
- マルナカ小坂店まで約800m(徒歩10分)
- 東雲小学校まで約1.4km(徒歩18分)
- 東中学校まで約1.4km(徒歩17分)



面積	368.86㎡ 111.58坪		
地目	宅地	地勢	平坦
接面道路1	公道	道路幅員	北側 2.2m
接面道路2		道路幅員	市道：八坂26号線
接面道路3		道路幅員	
私道負担			
都市計画区域	市街化区域		
用途地域	近隣商業地域		
建ぺい率	80 %	容積率	300 %
その他制限	準防火地域		

水道	公営	電気	四国電力
雑排水	公営	ガス	都市ガス
汚水	公営	その他	
現況	上物有	引渡し時期	相談
取引形態	一般		

- 備考
- 敷地広々100坪以上♪
 - 松山中心部、アパート用地に最適♪
 - 上物：木造2階建 共同住宅 194㎡ 昭和57年5月築 賃借中。売買契約後に退去予定。
 - 狭隘協議、確定測量後引渡し：売主負担
 - 地番32-5 (地目：宅地、地積：368.86㎡)
 - 地番32-9 (地目：公衆用道路、地積：6.95㎡)

地番	32-5	地積測量図
土地の所在	松山市旭町	



座標求積表

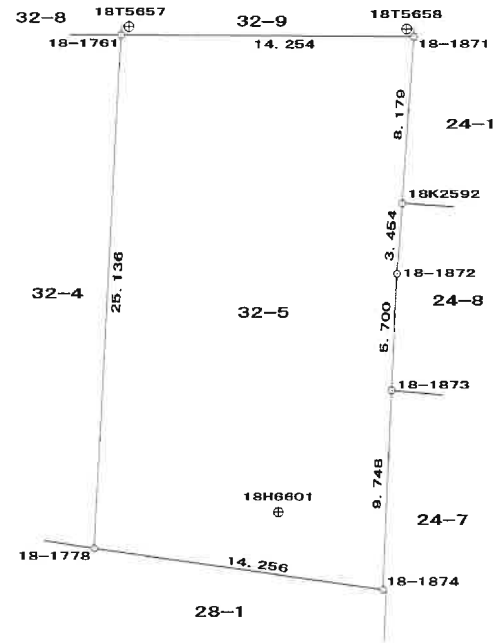
(座標系：世界測地系)

地番	32-5			
測点	種類	X	Y	距離
18-1761	法務局境界線	93262.054	-66940.893	14.254
18-1871	法務局境界線	93261.999	-66926.639	8.179
18K2592		93253.836	-66927.158	3.454
18-1872	法務局境界線	93250.388	-66927.377	5.700
18-1873	法務局境界線	93244.693	-66927.636	9.748
18-1874	法務局境界線	93234.951	-66927.993	14.256
18-1778	法務局境界線	93236.947	-66942.109	25.136
倍面積		737.722202		
面積		368.8611010		
地積		368.86 ㎡		
坪数		111.58 坪		

基準点座標リスト

点名	標識	X	Y	H
18T5657	補助基準点	93262.450	-66940.507	29.519
18T5658	補助基準点	93262.364	-66927.018	29.768
18H6601	補助基準点	93238.741	-66933.124	29.757

測量年月日	平成30年11月1日
座標系	IV系



作業機関 松山市南江戸一丁目4番14号
公益社団法人 愛媛県公共嘱託登記土地家屋調査士協会
代表理事 池川晋一郎 (平成31年3月1日作成)

計画機関 松山地方法務局
(法第14条地図作成作業)

縮尺 1/250