

価格

850 万円

坪単価 11.47 万円

所在地

伊予郡砥部町宮内2331番

交通 砥部町役場西 バス停まで 6分

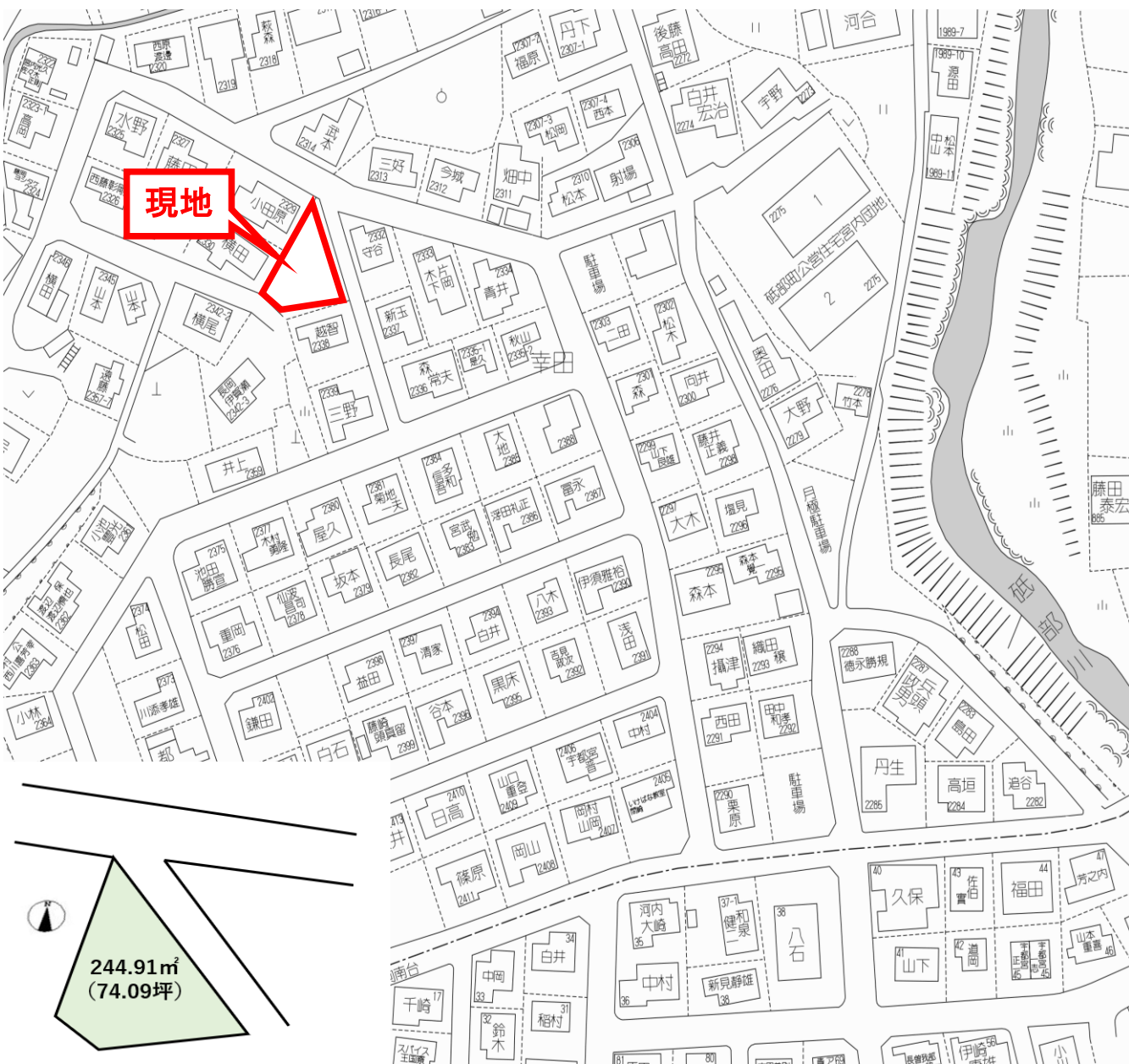
学区 宮内 小学校
砥部 中学校

KIK'S HOUSE
株式会社 ケーズハウス

〒790-0962
松山市枝松3丁目6-37

TEL : 0120-033-335
FAX : 089-913-1315
営業時間 9:30~19:00 定休日:水曜日

担当: 越智 (才子)



面積	244.91 m ² 74.09 坪		
地目	宅地	地勢	ひな壇
接面道路1	公道	道路幅員	東側 4m
接面道路2		道路幅員	
接面道路3		道路幅員	
私道負担			
都市計画区域	都市計画区域外		
用途地域			
建ぺい率	60 %	容積率	200 %
その他制限			

水道	公営	電気	四国電力
雑排水	集中浄化槽	ガス	プロパン
汚水	集中浄化槽	その他	
現況	上物有	引渡し時期	相談
取引形態	専任		

- 備考
- 眺望良好! 閑静な住宅街
 - 開発団地内、一般住宅建築可!
 - 建築条件無
 - 浄化槽施設使用料: 3,670円/月
 - 倉庫有り (更地渡しになります)
 - 東側道路: 進入路、砥部町幸田7号線
西側道路: 高低差が有り、進入不可
 - 宮内小学校まで徒歩8分、砥部中学校まで徒歩6分

244.91m²
(74.09坪)